



Montanregion
Erzgebirge/Krušnohoří
Welterbe erleben

Urlaub in der Silberstadt® Freiberg

Stadtführungen · Arrangements · Übernachtungen



Glück auf!

DER GRUSS DER SILBERSTADT®

„Glück auf“ – so grüßen sich die Freiburger noch heute. Einst verband sich damit die Hoffnung auf reiche Silberfunde und die glückliche Heimkehr aus den Tiefen des Berges. Heute kündigt der Gruß vom Stolz der Bürger und ihrer Liebe zu der Silberstadt Deutschlands. Ihr Gesicht ist geprägt vom Reichtum und Glanz, den mehr als 800 Jahre Silberbergbau brachten. Seit 2019 trägt Freiberg – als ein Bestandteil der Montanregion „Erzgebirge/Krušnohoří“ – den UNESCO-Welterbe-Titel. Mit ihrer liebevoll restaurierten, mittelalterlichen Altstadt gehört die Silberstadt® schon lange zu den schönsten Städten Sachsens.

Zentral in Sachsen, am Fuße des Erzgebirges gelegen, kann Freiberg nicht nur Ziel eines Kultur- und Städtetrips sein, sondern auch idealer Ausgangspunkt zur Erkundung von Sachsens Stadtschönheiten, wie der Landeshauptstadt Dresden, Meißen oder Leipzig, oder für Naturliebhaber und Aktivurlauber das Erzgebirge und die Sächsische Schweiz. Mit unserem Urlaubskatalog finden Sie vielerlei Anregungen und Ideen, für einen erlebnisreichen Aufenthalt in der Silberstadt®. Gern sind wir Ihnen auch persönlich bei der Urlaubsplanung behilflich und haben sicherlich so manchen Geheimtipp für Sie parat.

Wir heißen Sie schon jetzt herzlich willkommen in der Silberstadt® Freiberg und freuen uns auf Ihren Besuch!

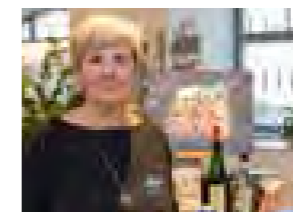
Perfekt organisiert Die Tourist-Information ist Ihr freundlicher Partner für: kostenfreie Zimmervermittlung • Stadt-, Dom- und Bergwerksführungen • Tagesausflüge • Reiseleitungen • Programmgestaltung • Pauschalangebote • Ticketservice • Souvenirs und Publikationen • Vermittlung von Tagungsräumen • Komplettservice für Gruppen, Clubs und Vereine • Vermittlung von gastronomischen Leistungen

Besondere Empfehlungen unseres Tourismus-Teams



Babett Erler
Leiterin Tourismus

„Freiberg ist ausgezeichnet! Der Welterbetitel verpflichtet zum verantwortungsvollen Umgang mit unserer Geschichte und lebendigen Traditionen. Bei uns finden Sie außerordentliche Zeitzeugen einer einmaligen und prägenden Entwicklung durch Bergbau und Hüttenwesen. Erkunden Sie die Altstadt und das Umland zu Fuß oder mit dem Fahrrad!“



Kerstin Thier
Gruppenreisen & Pauschalangebote

„Sie interessieren sich für berühmte Persönlichkeiten der Freiburger Zeitgeschichte? Mein spezieller Tipp: Streifen Sie auf Ihrem Bummel durch Freiberg im Albertpark den ‚Weg der Gelehrten‘, welche einen Teil ihrer Wirkungsstätten in Freiberg an der TU Bergakademie hatten, wie z.B. Clemens Winkler, Abraham Gottlob Werner oder aber auch Alexander von Humboldt um nur einige zu nennen. Sie erfahren mit Sicherheit viel Wissenswertes!“



Kerstin Griebbach
Tourist-Information

„Ein Spaziergang vor die Tore der Stadt, die Himmelfahrtsgasse hinaus, zu den Zeitzeugen des Bergbaus. Ob von den Halden der ‚Alten Elisabeth‘ oder der ‚Reichen Zeche‘, die Aussicht auf die Silberstadt ist einfach fantastisch. Und wer es noch höher hinauf möchte, dem empfehle ich die Besteigung des Petriturmes. Aus 72 Metern Höhe, kann man den Blick bis weit ins Erzgebirge schweifen lassen.“



Carolin Zimmermann
Reservierung, Messen & Vertrieb

„Wussten Sie, dass es in Freiberg nicht nur in der Adventszeit eine traditionelle Bergparade gibt? Ende Juni, zum größten Volksfest Mittelsachsens, marschieren bis zu 800 Bergleute durch die Gassen der Silberstadt. Emotional wird es vor allem dann, wenn die Hymne des Erzgebirges erklingt und Einheimische sowie Besucher das Steigerlied gemeinsam singen. Das Steigerlied erklingt auch täglich um 11:15 Uhr und 16:30 Uhr als Glockenspiel am Rathaus. Vielleicht wollen auch Sie mitsingen?“



Janine Preissler
Tourist-Information

„Für mich ist es immer wieder ein Highlight durch unsere schönen Altstadtgassen zu schlendern. An was ich dabei meist nicht vorbeigehen kann? An den vielen Bäckereien und Cafés, die unsere leckere Freiburger Eierschecke anbieten. Diese ist perfekt, wenn Sie richtig ‚loofsch‘ ist. Glaubt man einer Sage, dann ist die Freiburger Eierschecke nur entstanden, weil man den Quark für den Bau der Stadtmauer nutzen musste und als Alternative dazu mehr Eier und Zucker für die Eierschecke verwendet hat.“



Tourist-Information Freiberg

Schloßplatz 6 | 09599 Freiberg
Tel.: 03731 / 273 664 | Fax: 03731 / 273 665
tourist-info@freiberg.de
www.freiberg.de

Öffnungszeiten

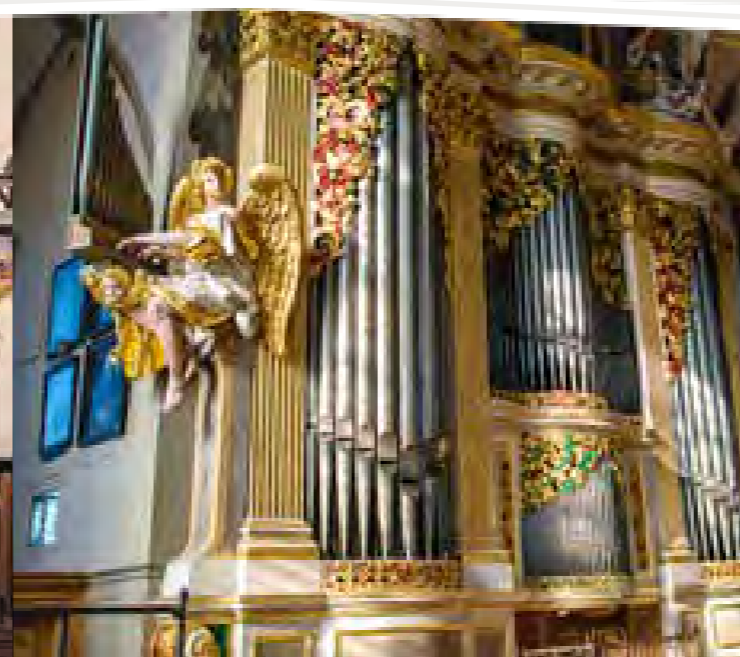
Januar – März
Mo – Fr 10:00 Uhr – 18:00 Uhr
Sa 10:00 Uhr – 13:00 Uhr
So geschlossen

April – Dezember

Mo – Fr 10:00 Uhr – 18:00 Uhr
Sa / So 10:00 Uhr – 12:30 Uhr, 13:15 Uhr – 16:00 Uhr
An Adventswochenenden bis 18:00 Uhr

Feiertage geschlossen





Veranstaltungen

BERGSTADTFEST FREIBERG

Großes Volksfest mit traditioneller Bergparade immer am letzten Juni-Wochenende.

ORGELKONZERTE

Mai bis Oktober, jeden Donnerstag 20:00 Uhr im Dom St. Marien sowie mittwochs und freitags 12:00 Uhr in Petri- bzw. Jakobikirche.

FREIBERGER SOMMERNÄCHTE

Open-Air Veranstaltungen im Schloss Freudenstein von Juni bis August

25. SILBERMANN-TAGE & XVI. INTERNATIONALER GOTTFRIED-SILBERMANN-ORGELWETTBEWERB

Konzerte an berühmten Silbermann-Organen internationaler Künstler vom 1. bis 10. September 2023.

FREIBERGER CHRISTMARKT

Weihnachtsstimmung mit Bergparade und Weihnachtsoratorium immer ab Dienstag vor dem 1. Advent bis 22.12.

BERGPARDEN

Letzter Sonntag im Juni zum Bergstadtfest und Samstag des 2. Adventswochenendes während des Christmarktes.

Bergbaugeschichte hautnah

Auch wenn der aktive Bergbau hier 1969 eingestellt worden ist, die Bergbautradition und das damit verbundene Brauchtum sind tief verankert und noch heute erlebbar. Sei es bei einer der traditionellen Berg- und Hüttenparaden, bei der hunderte uniformierte Bergleute durch die Straßen der Silberstadt ziehen oder bei einer Ein-

fahrt in das Silberbergwerk Freiberg. Durchqueren Sie bei einer Untertagebefahrung die vielen Erzgänge in 150 Metern Tiefe wie ein Bergmann. Bei geführten Touren von 1–5 Stunden Dauer lässt sich Bergbau des 14. bis 20. Jh. (ab 6 J.) erkunden. Tauchen Sie ab in eine Welt voller Geheimnisse und entdecken Sie Zeugnisse vergangener Zeiten.

Für die ganze Familie

Die große Bade- und Saunalandchaft im Johannisbad sorgt für perfekten Spaß und Erholung. Tierpark, Spielplätze und Kinorunden das Angebot für Familien ab.



Schätze entdecken

Entdecken Sie bei einem Besuch im Stadt- & Bergbaumuseum, einem der ältesten Museen Sachsens, Freibergs Historie sowie die Welt des berühmten Freiberg Silbererzbergbaus, wie die „Meisterwerke bergbaulicher Kunst“. Kostbare Goldschmiedearbeiten und eine eindrucksvolle Sammlung von Altären und Skulpturen aus der Spätgotik krönen die Ausstellung. In dem beeindruckenden spätgotischen Gebäude erklingen vor allem in der Weihnachtszeit Konzerte an der historischen Orgel.

Glänzende Minerale

Mit ihren 3.500 glänzenden Mineralen, glitzernden Edelsteinen und galaktischen Meteoriten gilt die terra mineralia als die schönste Mineralienschau der Welt. Besucher aus nah und fern erleben die Schätze der Erde ganzjährig in einer überwältigenden Präsentation: Ein modernes Ausstellungskonzept und das historische Ambiente von Schloss Freudenstein lassen die Minerale in einer völlig neuen Schönheit erstrahlen.

Silberne Orgelklänge

Silber spielt auch in der Musik eine große Rolle – zumindest wenn es um die weltberühmten Gottfried-Silbermann-Organen geht. Allein vier seiner Kunstwerke sind in Freiberg erhalten. Mit ihrem einzigartigen Klang locken sie nicht nur Musikfreunde, sondern auch Organisten aus der ganzen Welt in die Silberstadt. Tun Sie Ihren Ohren etwas Gutes und besuchen Sie eines der ganzjährig stattfindenden Orgelkonzerte. Von Mai bis Oktober erklingen

sie jeden Donnerstag zu den seit über 75 Jahren stattfindenden Abendmusiken im ehrwürdigen Dom St. Marien. Mit Kunstschätzen von Weltrang, wie der Goldenen Pforte, der Tulpenkanzel, dem Moritzmonument und zwei Silbermann-Organen zählt er zu den schönsten Hallenkirchen Sachsens. Über Jahrhunderte nahezu unverändert ist seine über 300 Jahre alte große Silbermann-Organ bis heute eine der bedeutendsten Barockorgeln der Welt.

Lebendige Bergbautradition

Lebendig wird die bergmännische Tradition vor allem zu den großen Bergparaden, die zwei Mal im Jahr in Freiberg stattfinden: Zu Mittelsachsens größtem Volksfest, dem Bergstadtfest, marschieren am letzten Juni Wochenende über 800 Teilnehmer in farbenprächtigen Uniformen nach dem Berggottesdienst im Dom durch die engen Straßen der Altstadt zur bergmännischen Aufwartung. Die Bergparade im Fackelschein am Samstag vor dem zweiten Advent bildet traditionell den Höhepunkt der Adventszeit in Freiberg. Wenn das Erzgebirge romantisch im Lichterglanz erstrahlt, hält auch in der Freiburger Altstadt der Weihnachtszauber Einzug. Der original bergmännische Christmarkt zählt zu den Top 10 der nostalgisch-

ten Weihnachtsmärkte Deutschlands.* Bergmann und Engel, typische Figuren aus dem Bergbau grüßen an allen Ecken. Räuchermännchen oder gedrechselter Weihnachtsschmuck sind an vielen der etwa 100 liebevoll ausgestalteten Hütten erhältlich. *Ranking des GEO Magazins, 2015



Ältestes Stadttheater



Höhepunkte aus Oper und Schauspiel erleben Besucher auch im Freiburger Theater. Wegen seiner Innenausstattung wird das älteste Stadttheater der Welt auch liebevoll „kleine Semperoper“ genannt. Theaterführungen gewähren jeden 1. Montag im Monat 14.15 Uhr einen Blick hinter die Kulissen.

Welterbe erleben

800 Jahre Bergbau haben in Landschaft und Kultur des Erzgebirges und vor allem in der Silberstadt Freiberg ihre Spuren hinterlassen. Seit 2019 ist die Montanregion „Erzgebirge/Krušnohoří“ als grenzüberschreitende Kulturlandschaft in die Liste der UNESCO-Welterbestätten aufgenommen. Sie gliedert sich in 22 Bestandteile im Erzgebirge - 17 auf deutscher und fünf auf tschechischer Seite. Die Montanlandschaft Freiberg ist eines von 22 Hauptelementen des Welterbes.



Freiberg in 48 Stunden

Wie könnte ein erlebnisreiches Wochenende in der Silberstadt Freiberg aussehen? Freiberg ist immer eine Reise wert und gern geben wir Ihnen einige Ideen und Anregungen zur Gestaltung Ihres Aufenthaltes in unserer Stadt. Wir freuen uns, Sie bald mit einem herzlichen „Glück auf“ begrüßen zu können!

Angebote

Tag 1

Wir heißen Sie herzlich Willkommen in der Silberstadt Freiberg und hoffen, Sie hatten eine angenehme Anreise. Nach dem Check-In in einem der gemütlichen Hotels, Pensionen oder Ferienwohnungen, lohnt sich ein erster Abstecher in die Tourist-Information am Schloßplatz.

Alle wichtigen und nützlichen Informationen rund um Ihren Aufenthalt erhalten Sie aus erster Hand von unserem Tourismus-Team. Sollten Sie noch nicht im Besitz einer Silber Card sein, empfiehlt sich diese hier zu erwerben. Mit der Silber Card haben Sie freie Eintritte in die Museen und erhalten zusätzlich noch zahlreiche Rabatte.

Ihr erhaltenes Informationspaket „studieren“ Sie am besten bei einer Tasse Kaffee und natürlich einem Stück original Freiburger Eierschnecke in einem unserer gemütlichen Cafés. Im Anschluss lohnt sich ein Aufstieg des Petriturms, mit insgesamt 220 Stufen. Von hier haben Sie einen der besten Ausblicke auf die historische Altstadt und die nähere Umgebung.

Das Flair der Silberstadt können Sie bei einem Einkaufsbummel durch die kleinen individuellen Geschäfte erleben, vielleicht finden Sie auch das ein oder andere Mitbringsel für Zuhause.

Bei einem zünftigen Abendessen in einem gutbürgerlichen oder rustikalen Restaurant können Sie den ersten Tag ausklingen lassen.

Vielleicht haben Sie aber auch noch Lust auf einen kulturellen Höhepunkt? Besuchen Sie das älteste Stadttheater der Welt oder ein Konzert in der Nikolaikirche. Ein Blick in unseren Veranstaltungskalender (online oder App) lohnt sich.

Tag 2

Erlebnisreich geht es am nächsten Tag weiter. Es geht 150 m in die Tiefe und Sie können das „unterirdische Freiberg“ mit seinen vielen Erzgängen, bei einer Untertageführung im größten und ältesten Bergwerk Sachsens, dem Silberbergwerk Freiberg, erkunden.

Wieder zurück über Tage, geht es nach einem Mittagssnack in der Altstadt, auf einen geführten Stadtrundgang durch mittelalterlichen Gassen hin zu den schönsten Plätzen der Stadt.

Natürlich darf ein Besuch der wohl größten und schönsten Mineralienschau der Welt nicht fehlen. Erleben Sie 3.500 glitzernde Minerale und glänzende Edelsteine im historischen Ambiente des Schloss Freudenstein. Ein absolutes MUST SEE!!

Ein ereignisreicher Tag geht zu Ende und natürlich darf ein kühles Freiburger nicht fehlen, denn Freiberg ist auch die erste sächsische Stadt, in der das Bierbrauen 1266 urkundlich erwähnt wurde.

Tag 3

Frisch gestärkt, besuchen Sie am nächsten Morgen eines der ältesten Museen Sachsens, das Stadt- und Bergbaumuseum. Lernen Sie interessantes über die Historie Freibergs sowie die Welt des hiesigen Freiburger Silbererzbergbaus kennen.

Tun Sie Ihren Augen und Ohren etwas Gutes und besuchen Sie gleich nebenan das Kulturdenkmal schlechthin in Freiberg. Entdecken Sie bei einer Führung die Schätze des Dom St. Marien, mit seinen zwei Silbermann-Organen, der Goldenen Pforte sowie der Tulpen- und Bergmannskanzel und lauschen Sie im Anschluss der großen Silbermann-Organ. Ein Genuss für Jedermann.

Bevor Sie Ihre Rückreise antreten, lohnt sich noch ein Abstecher in die Ausstellung im Silbermann-Haus. An dem Ort, wo Gottfried Silbermann vor 300 Jahren seine weltberühmten Orgeln schuf, können Sie die Kunst des Orgelbaumeisters und die faszinierende Königin der Instrumente auf vielfältige Weise erleben.

Dieser Ablauf ist ein Vorschlag. Gern planen wir Ihren individuellen Aufenthalt in der Silberstadt Freiberg. Rufen Sie uns an unter 03731 / 273 661 oder schicken Sie uns eine E-Mail an: tourist-info@freiberg.de

Tipp: Buchen Sie unser Arrangement „Urlaub im Welterbe“ auf Seite 10.

Silber Card – das Kombiticket

Entdecken Sie die Silberstadt mit der Silber Card und sparen Sie bis zu 30 €. Sie gewährt freien Eintritt in die schönsten Sehenswürdigkeiten und Museen Freibergs, beinhaltet die Teilnahme an einer Altstadtführung und hält viele Extras für Sie bereit.

FREIER EINTRITT:

- » Mineralienausstellung terra mineralia im Schloss Freudenstein
- » Mineralogische Sammlung Deutschland im Krügerhaus
- » Dom St. Marien
- » Stadt- und Bergbaumuseum
- » Teilnahme an einer Altstadtführung (von April bis Ende Oktober)

ERMÄSSIGUNG:

- » Silberbergwerk Freiberg: 3 € Rabatt
- » Silberstadtbahn: 1 € Rabatt

EXTRAS:

- » Ausstellung zu Gottfried Silbermann: kostenlose Führung inkl. Filmpräsentation
- » Johannisbad Freiberg: 10 % Rabatt
- » Seqwaytouren: 5 % Rabatt
- » Steakhouse „Angus“: 1 Getränk (Bier, Wein, alkoholfrei) gratis zum Hauptgang
- » Theater Freiberg: Gratis Programmheft der besuchten Inszenierung

Erhältlich: Tourist-Information.
Die Silber Card ist übertragbar und drei Jahre gültig

19,-€

Preis inkl. gültiger MwSt.

Der vielseitige Gutschein: Silberstadt® Freiberg

Der Gutschein, um Freiberg in all seinen Facetten erleben zu können. Er kann bei über 70 Geschäften, Dienstleistern, Gastronomien und Freizeiteinrichtungen in Freiberg eingelöst werden. Der Gutschein ist ab Ausstellungsdatum 3 Jahre gültig. Es besteht kein Anspruch auf Auszahlung.

Akzeptanzstellen und online bestellen:

www.freiberg.de/gutschein

individuell aufladbar

Erhältlich in der Tourist-Information.





Stadtführungen

Altstadtführung

Entdecken Sie mit unseren qualifizierten Stadtführern den historischen Altstadt kern mit über 500 denkmalgeschützten Objekten. Erfahren Sie Wissenswertes über die Silberstadt, die ihren historischen Silberreichtum in neuer Pracht zeigt. **Folgen Sie der Spur des Silbers und lassen Sie sich von der Silberstadt faszinieren!**

Dauer: 1,5 Stunden
 Treffpunkt: Tourist Information Freiberg
 Termine: Dienstag & Donnerstag 14:00 Uhr
 Samstag 11:00 Uhr
 (Ostersamstag – Ende Oktober)
 Preise inkl. gültiger MwSt.

6,-€
 pro Person

3,-€
 pro Kind 6–14 Jahre

Freiberger Bierführung

Eine nicht ganz ernste Erlebnisführung unter dem Motto: „Hopfen und Malz – Freiberg erhalt's!“ Heitere Erlebnisse und amüsante Trinksprüche, die sich nach dem Genuss von echtem Freiberger Bockbierbrand leicht merken lassen, machen diesen Stadtrundgang der anderen Art zu einem einmaligen Erlebnis.

Dauer: 2 Stunden
 Inklusive: 1 Bockbierbrand, 1 Kellerbier, Mühlenbrot & Schmalz
 Termine: www.freiberg.de
 Preise inkl. gültiger MwSt.

17,-€
 pro Person

Welterbe erleben

Rundgang durch die historische Freiberger Altstadt, die seit 2019 als Bestandteil der Montanregion Erzgebirge / Krušnohoří den UNESCO-Welterbe Titel trägt.

Dauer: 1,5–2 Stunden
 Treffpunkt: Tourist Information Freiberg
 Termine: www.freiberg.de
 Preise inkl. gültiger MwSt.

7,50€
 pro Person

Familienführung: Freiberg für Kinder

Anna zeigt Kindern ihre Silberstadt und nimmt sie mit auf eine Reise ins Mittelalter - vorbei am Schloss und der Stadtmauer mit Türmen und einem Wassergraben.

Dauer: ca. 1–1,5 Stunden
 Treffpunkt: Tourist-Information
 Termine: www.freiberg.de

7,-€
 pro Person

3,50€
 pro Kind 6–14 Jahre

17,-€*
 Familienticket

Mindestens ein Vollzahler, Kinder nur in Begleitung eines Erwachsenen.
 Altersempfehlung: ab 6 Jahre
 *gültig für 2 Erwachsene und max. 3 Kinder; jedes weitere Kind 3,50 €
 Preise inkl. gültiger MwSt.



Silberklang & Berggeschrey

Die Geheimnisse, das Lebenswerk und der Lebenswandel des weltberühmten Orgelbaumeisters Gottfried Silbermann – ausgeplaudert von Anna Magdalena Poltermann, Silbermanns geschwätziger Haushälterin – stehen im Mittelpunkt der Erlebnisführung durch Freibergs historische Altstadt. Am Schlossplatz neben dem Silbermannhaus, wo fast 40 Jahre lang seine Orgelwerkstatt angesiedelt war, beginnt die Führung. Historie und „Histörchen“ vermischen sich nicht selten, wenn Silbermanns Haushälterin aus dem „Nähkästchen“ plaudert.

Dauer: ca. 2 Stunden
 Inklusive: Kostproben Freiberger Eierschecke und Silberkräuter
 Termine: www.freiberg.de
 Preise inkl. gültiger MwSt.

10,50€
 pro Person

Fackel- und Laternenwanderung

Romantische Führungen durch verwinkelte Gassen und entlang der Stadtmauer – im Schein von Fackeln oder Laternen.

Dauer: ca. 1,5 – 2 Stunden
 Treffpunkt: Tourist-Information
 Inklusive: Fackel bzw. Ausleihe Laterne, 1 Glühwein/Tee
 Termine: www.freiberg.de
 Preise inkl. gültiger MwSt.

12,50€
 pro Person

9,50€
 pro Kind 6–14 Jahre

Sie möchten eine Führung nur für Ihre Gruppe buchen?
 Sprechen Sie uns an unter: **03731 / 273 662** oder schauen Sie auf unserer Homepage www.freiberg.de/tourismus. Gern erstellen wir für Sie ein ganz individuelles Angebot.





Arrangements

Urlaub im Welterbe

Begeben Sie sich auf eine Reise in die Montanlandschaft Freiberg und entdecken, aber vor allem erleben Sie das Welterbe sowohl über als auch unter Tage hautnah.

Denn Urlaub im Welterbe heißt: einzigartige Ausstellungen im Stadt- & Bergbaumuseum, Silberbergbau untertage in 150 m Tiefe hautnah erleben, den Silberklängen im Dom St. Marien lauschen oder aber auch von der Schönheit der terra mineralia mit ihren mehr als 3.500 glänzenden Mineralien, faszinieren zu lassen.

UNSERE LEISTUNGEN:

- » 2 Übernachtungen im Doppelzimmer mit Frühstück in einem unserer Komforthotels im Herzen der Stadt
- » Begrüßungsgetränk im Hotel
- » Informationspaket zum Welterbe
- » 1 x 3-Gang-Menü „Welterbeschmaus“ im Restaurant Ratskeller
- » 1 x „Silber Card“
- » 1 x Silberstadt Gutschein im Wert von 10,- € pro Person
- » 1 x Erzwäsche als Souvenir pro Zimmer

Unser Spezialangebot

3-Tage-
Programm

149,-€

Preis inkl. gültiger MwSt.

p. P. im Doppelzimmer, inkl. Frühstück
Einzelzimmer-Zuschlag: 24,00 €
ganzjährig gültig, außer an Adventswochenenden
und letzten Juni-Wochenende
Verlängerungstage möglich: 45,00 € p.P. im DZ inkl. Frühstück
12,00 € EZ-Zuschlag | Halbpension zubuchbar: 17,- € p. P. / Tag

Eine Reise über und unter Tage

Erleben Sie das Abenteuer Bergbau hautnah bei einer Einfahrt ins Silberbergwerk „Reiche Zeche“ bis in eine Tiefe von 150 m und lassen Sie sich in der wohl größten und schönsten Mineralienschau der Welt, terra mineralia, von über 3.500 glitzernden Mineralien und Edelsteinen verzaubern.

Auch die Führung im Dom St. Marien ist ein unvergessliches Erlebnis. Mit etwas Glück oder immer sonntags um 11.30 Uhr können Sie hier die weltberühmte Silbermann-Orgel hören.

UNSERE LEISTUNGEN:

- » 3 Übernachtungen im Doppelzimmer mit Halbpension (Drei-Gänge-Menü) in einem unserer Komforthotels im Herzen der Stadt
- » Untertage Führung im Silberbergwerk „Reiche Zeche“ (während der Schließzeit des Silberbergwerkes wird eine über Tage Führung auf der Schachanlage „Alte Elisabeth“ angeboten)
- » Eintritt Mineralienschau terra mineralia
- » Eintritt Dom St. Marien

Unser Spezialangebot

4-Tage-
Programm

199,-€

Preis inkl. gültiger MwSt.

p. P. im Doppelzimmer, inkl. Halbpension
Einzelzimmer-Zuschlag: 30,00 €
ganzjährig gültig, außer an Adventswochenenden
und letzten Juni-Wochenende
Verlängerungstage möglich: 53,00 € p.P. im DZ inkl. HP
10,00 € EZ-Zuschlag

Orgelklänge vom Feinsten

„Die Orgl ist doch in meinen augen und ohren der könig aller instrumenten.“ – Wolfgang Amadeus Mozart, 1777

Entdecken Sie die einmalige Orgellandschaft Freibergs, die Wirkungsstätte Gottfried Silbermanns und genießen Sie den Klang der wohl berühmtesten Silbermann-Orgel der Welt im Freiburger Dom St. Marien.

UNSERE LEISTUNGEN:

- » 3 Übernachtungen im Doppelzimmer mit Halbpension (Drei-Gänge-Menü) in einem unserer Komforthotels im Herzen der Stadt
- » Besuch eines Orgelkonzertes mit internationalen Organisten aus der Reihe „Abendmusiken“ im Dom St. Marien
- » Ausführliche und sachkundige Domführung

Unser Spezialangebot

4-Tage-
Programm

179,-€

Preis inkl. gültiger MwSt.

p. P. im Doppelzimmer, inkl. Halbpension
Einzelzimmer-Zuschlag: 30,00 €
gültig von Mai – Oktober (im Reisezeitraum muss ein
Donnerstag liegen), außer am letzten Juni-Wochenende
Verlängerungstage möglich: 53,00 €
p.P. im DZ inkl. HP | 10,00 € EZ-Zuschlag

Freiberg im Silberrausch

Folgen Sie den Spuren des Freiburger Silbers durch den spätmittelalterlichen Altstadt kern. Entdecken Sie silberne Kostbarkeiten sowie Zeugnisse aus 800 Jahren Bergbautradition im Stadt- und Bergbaumuseum und lassen Sie sich vom Klang der Silbermann-Orgeln im Dom St. Marien faszinieren.

Schätze von unermesslichen Wert sehen Sie bei einer mineralogischen Weltreise in der terra mineralia. Wenn Sie die berühmte „Silberlocke“ entdecken, erwartet Sie ein typisches Freiberg Präsent.

UNSERE LEISTUNGEN:

- » 3 Übernachtungen im Doppelzimmer mit Halbpension (Drei-Gänge-Menü) in einem unserer Komforthotels im Herzen der Stadt
- » „Silber-Card“ mit Eintritt terra mineralia, Stadt- & Bergbaumuseum, Dom St. Marien, Krügerhaus, Teilnahme an einer Altstadtführung und vielen Extras
- » ein Präsent

Unser Spezialangebot

4-Tage-
Programm

197,-€

Preis inkl. gültiger MwSt.

p. P. im Doppelzimmer, inkl. Halbpension
Einzelzimmer-Zuschlag: 30,00 €
ganzjährig gültig, außer an Adventswochenenden
und letzten Juni-Wochenende
Verlängerungstage möglich: 53,00 € p.P. im DZ inkl. HP
10,00 € EZ-Zuschlag



glänzend–glitzernd–galaktisch

Gehen Sie auf eine einzigartige Entdeckungsreise in die Welt der Mineralien, Edelsteine und Meteoriten. Die schönste Mineralienschau der Welt, die terra mineralia präsentiert über 3.500 spektakuläre Exponate im Schloss Freudenstein.

Entdecken Sie wertvolle Kunstschatze im Dom St. Marien und lauschen Sie der Silbermann-Orgel, einer der bedeutendsten Barockorgeln der Welt. Genießen Sie drei erlebnisreiche Tage im Herzen Sachsens und lassen Sie sich von der Silberstadt Freiberg faszinieren!

UNSERE LEISTUNGEN:

- » 2 Übernachtungen im Doppelzimmer mit reichhaltigem Frühstücksbuffet in einem unserer Komforthotels im Herzen der Stadt
- » Eintritt Mineralienschau terra mineralia
- » Ausführliche und sachkundige Domführung
- » Gemütliches Kaffeetrinken mit original Freiburger Eierschecke

Heißer Sommerpreis

p.P. im Doppelzimmer, inkl. Frühstück
Einzelzimmer-Zuschlag: nur 16,00 €
buchbar von Anfang Juli bis Ende August und nur solange der Vorrat reicht
Verlängerungstage möglich: 35,00 € p.P. im DZ inkl. Frühstück
8,00 € EZ-Zuschlag

3-Tage-
Programm

97,- €

Preis inkl. gültiger MwSt.

Keine Lust auf Wintersport...

und trotzdem mal weg? Gehen Sie auf eine Entdeckungsreise durch die Silberstadt Freiberg. Spannend – lassen Sie sich faszinieren von den Schätzen der Erde in der wohl schönsten und größten Mineralienschau der Welt, der terra mineralia. Bei einer geführten Stadtrundgang begeben Sie sich auf die Spuren des Silbers durch die historische Altstadt. Entspannend – genießen Sie Badespaß im Hallenbad mit Außenbecken und Wohlfühlstunden in der großzügig gestalteten Saunalandschaft.

Später erwartet Sie ein gemütliches Kaffeetrinken mit original Freiburger Eierschecke.

UNSERE LEISTUNGEN:

- » 2 kuschelige Übernachtungen im Doppelzimmer mit reichhaltigem Frühstücksbuffet in einem unserer Komforthotels im Herzen der Stadt
- » Eintritt Mineralienschau terra mineralia
- » Teilnahme an einer Altstadtführung
- » Gemütliches Kaffeetrinken mit original Freiburger Eierschecke
- » Eintritt Johannisbad (Hallen- und Saunalandschaft)

Eiskalter Winterpreis

p.P. im Doppelzimmer inkl. Frühstück
Einzelzimmer-Zuschlag: nur 16,00 €
buchbar von Januar bis Ende März
Verlängerungstage möglich: 35,00 € p.P. im DZ inkl. Frühstück
8,00 € EZ-Zuschlag

3-Tage-
Programm

109,- €

Preis inkl. gültiger MwSt.

Kultur & Natur aktiv erleben

Der historische Silberbergbau hat in Freiberg und der Region seine Spuren hinterlassen. Diese bis heute erhaltenen Zeitzeugen können Sie auf den verschiedenen Wander- und Fahrradrouten durch unsere Bergbauregion entdecken. Erkunden Sie das Welterbe per Fuß z. B. Richtung Him-

melfahrt Fundgrube und Roter Graben oder in die Bergbaureviere Halsbrücke und Zug. Fahren Sie mit dem Rad entlang der Freiburger Mulde flussaufwärts nach Nossen und besuchen Sie dort das Kloster Altzella oder radeln Sie flussabwärts der deutsch-tschechischen Grenze nach Holzgau entgegen.

Die malerische Landschaft entlang der Freiburger Mulde ist ein echter Geheimtipp.

Diese und viele weitere Routen finden Sie in unserer neuen Aktivbroschüre erhältlich vor Ort in der Tourist-Information oder Online unter www.freiberg.de/tourismus.

SÄCHSISCHER JAKOBSWEG

2013 wurde der Sächsische Jakobsweg und der Jakobsweg Vogtland entlang der mittelalterlichen Frankenstraße durch Sachsen in Freiberg offiziell eröffnet. Beide Wege gehören zum Netz der europäischen Jakobswege, die sich im französischen St.-Jean-Pied-de-Port bündeln und von dort nach Santiago de Compostela führen. Durchgehend markiert und mit Pilgerunterkünften versehen beginnt der sächsische Weg in Bautzen und führt entlang der Frankenstraße durch die Silberstadt Freiberg.

In Freiberg sind Pilgerhospize bereits seit dem Jahr 1234 belegt. Der wohl prominenteste Sachsen-Pilger auf dem Jakobsweg war Herzog Heinrich der Fromme. Anfang 1503 teilte der Dresdner Hofrat zwei thüringischen Amtsleuten mit, »das mein g. her hertzog Heinrich uf dem Widderwege van Sant Jacoff sein«.

Erfahren Sie als Pilger Orientierung, Gastfreundschaft, Begegnung und Einkehr entlang des Jakobsweges durch Freiberg in Sachsen.

Stempelstellen

- » Dom St. Marien, Untermarkt 1
- » Tourist-Information, Schloßplatz 6

Pilgerunterkünfte in Freiberg

- » Ev.-Luth. Schwesterkirchgemeinden Petri-Nikolai und St. Johannes, Anton-Günther-Str. 16
- » Kath. Pfarrei St. Johannes der Täufer, Hospitalweg 2a
- » Privatunterkunft bei Familie Kersten Noth, Domgasse 6
- » Pension »Hubertushof«, Hubertusweg 2
- » Pension »Reichel«, Bergstiftsgasse 13
- » Hotel Kreller«, Fischerstraße 5
- » Hotel Alekto«, Am Bahnhof 3
- » Hotel »Regenbogenhaus«, Brückenstraße 5
- » Hotel »Am Obermarkt«, Waisenhausstraße 2



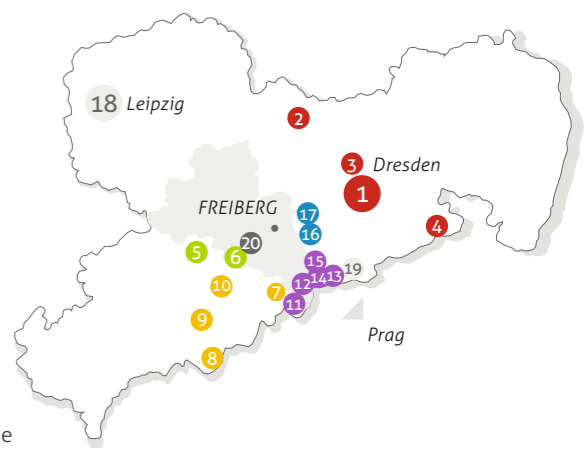
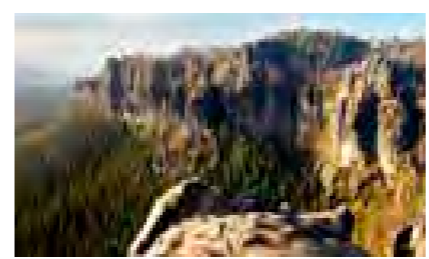
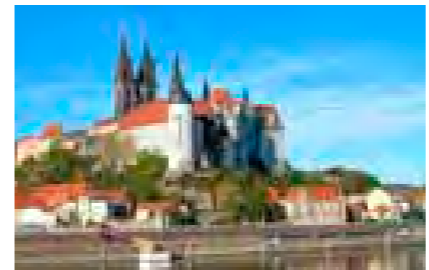
*diese Unterkünfte gewähren Pilgern 10% Rabatt
www.saechsischer-jakobsweg.de



Kontakt Wohnmobilstellplatz:
 Johannisbad Freiberg | Johannis-Sebastian-Bach-Str. 1 a | 09599 Freiberg | Tel.: 03731 / 2002 - 0 | info@johannisbad-freiberg.de

Im Herzen von Sachsen gelegen, eignet sich Freiberg ideal als Ausgangspunkt für Ausflüge zu Sachsens Sehenswürdigkeiten.

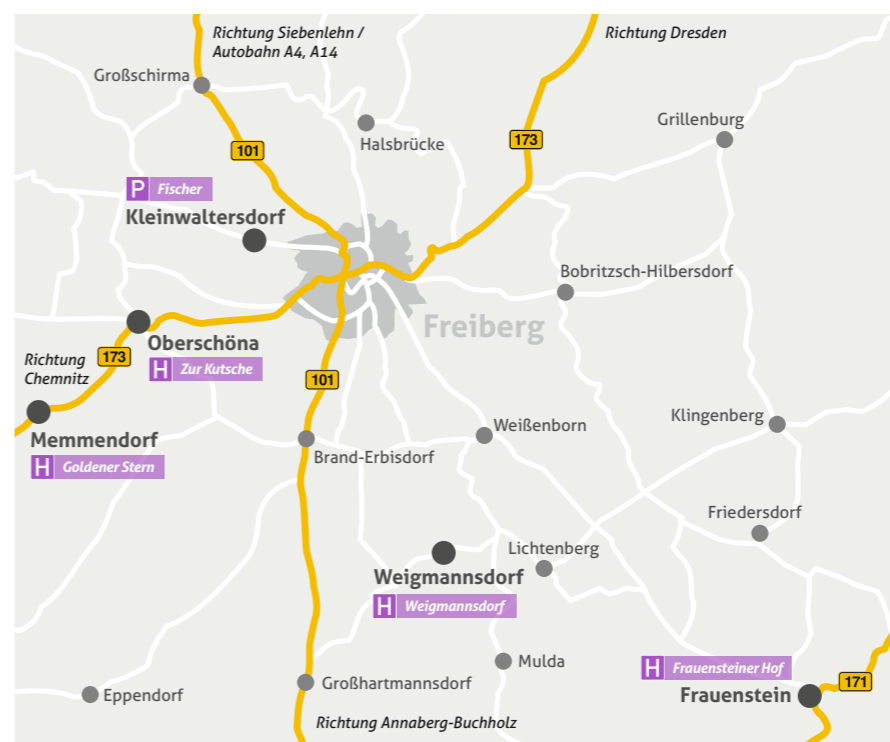
- 1 DRESDEN (35 KM)**
Historische Altstadt und multikulturelle Neustadt, Dresdner Zwinger, Frauenkirche, Semperoper...
- 2 MEISSEN (40 KM)**
Porzellanmanufaktur, Albrechtsburg
- 3 MORITZBURG (50 KM)**
Jagdschloss
- 4 SÄCHSISCHE SCHWEIZ (70 KM)**
Wandergebiet
- 5 CHEMNITZ (35 KM)**
Villa Esche, Jugendstilviertel
- 6 AUGUSTUSBURG (20 KM)**
Jagd- und Lustschloss, Sommerrodelbahn
- 7 OLBERNHAU (35 KM)**
„Saigerhütte“
- 8 OBERWIESENTHAL (60 KM)**
Schmalspurbahn Cranzahl-Oberwiesenthal
- 9 ANNABERG-BUCHHOLZ (50 KM)**
St. Annenkirche, Manufaktur der Träume
- 10 SCHARFENSTEIN (40 KM)**
Erlebnisburg Scharfenstein
- 11 SEIFFEN (45 KM)**
„Das Spielzeugdorf“
- 12 NEUHAUSEN (40 KM)**
„Nussknackermuseum“, Erzgebirgisches Glashüttenmuseum
- 13 HOLZHAU (30 KM)**
Ski- und Wandergebiet
- 14 RECHENBERG-BIENENMÜHLE (30 KM)**
Brauereimuseum



- 15 FRAUENSTEIN (20 KM)**
Gottfried-Silbermann-Museum, und Burgruine
- 16 COLMNITZ (15 KM)**
„Stracos-Erlebniswelt“
- 17 THARANDTER WALD (15 KM)**
Wandergebiet
- 18 LEIPZIG (100 KM)**
Völkerschlachtdenkmal, „Bachstadt“

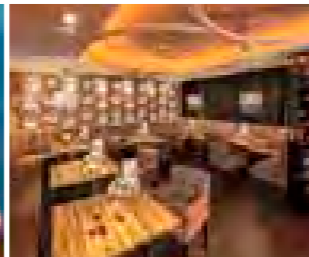


- 19 ALTENBERG (50 KM)**
Bobbahn, Sommerrodelbahn
- PRAG (150 KM)**
Karlsbrücke, Prager Burg, astronomische Uhr



HOTEL ALEKTO

★★★★



Alekto Hotelbetriebs GmbH
Geschäftsführerin Mandy Grochol
Am Bahnhof 3
09599 Freiberg
Tel.: 03731 794-0
info@alekto.de
www.alekto.de

Unser 4-Sterne-Hotel in Freiberg/Sachsen ist mit 52 freundlich ausgestatteten Einzel- und Doppelzimmern sowie mit 16 Appartements für Kurz- und

Langzeitaufenthalte das größte Hotel in der Silberstadt Freiberg. Je 1 Aufzug im Hotel und Boardinghouse verbindet alle 4 Etagen barrierefrei. Zum Haus gehört ebenfalls ein Hotelparkplatz mit bis zu 60 Stellplätzen, der auch bestens als Busparkplatz für Ihre Reisegruppe geeignet ist.

Verschiedene Räumlichkeiten für Tagungen und Feiern gehören ebenso zum Haus wie unser Restaurant „Arno’s“. Gern nehmen wir Ihre Tischreservierung telefonisch oder per E-Mail entgegen.

Starten Sie von Mo-Fr von 6:00 bis 10:00 bzw. Sa-So von 7:00-10:00 mit einem reichhaltigen Frühstück vom Buffet und erkunden Sie die Silberstadt Freiberg und Umgebung.

Fußläufig erreichen Sie das Stadtzentrum in ca. 10 Minuten.

Zimmeranzahl gesamt: 68 | Bettenanzahl gesamt: 126
(für Reisegruppen geeignet)

Tagungsräume: 2, max. 80 Personen

Entfernung in km: Bhf 0,5 | Zentrum 1 | Autobahn 17

Kinderermäßigung: bis 6 J. im Zimmer von 2 Vollzahlern 100%,

7 bis 14 J. im Zimmer von 2 Vollzahlern 50%

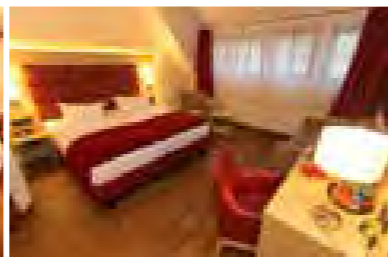
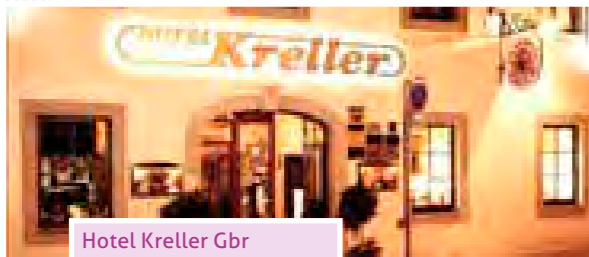
Extras: Wochenend- und Saisonangebote auf Anfrage

Preis/Zimmer inkl. Frühstück	
Zi. Typ ab €	Zi. Typ ab €
EI F 69,50-99,50	DI F 99,50-114,50
TI F 124,50-139,50	ZI F 99,50



HOTEL KRELLER

★★★★



Hotel Kreller Gbr
Inh. Familie Kreller
Fischerstr. 5
09599 Freiberg
Tel.: 03731 35900
kontakt@hotel-kreller.de
www.hotel-kreller.de

Wir begrüßen Sie im Herzen der historischen Freiburger Altstadt, in unserem familiengeführten Haus der 4-Sterne-Kategorie nach deutscher Hotelklassifizierung. Der Standort unseres Hauses im Zentrum der Silber- und Universitätsstadt bietet sowohl Touristen als auch Geschäftsreisenden einen idealen Ausgangspunkt. Genießen Sie höchsten Komfort in unseren 37 hochwertig eingerichteten Hotelzimmern, u. a. in unseren „Kristall-“ und „Silbermannzimmern“.

In unserem Steakhouse bieten wir Ihnen saftige Angus-Steaks vom Lava-Stein-Grill. Für Steakfans ein kulinarischer Hochgenuss.

Entfliehen Sie dem Alltagsstress und entspannen Sie an unserer Sky-Sportsbar bei einem exotischen Cocktail, einem Glas Wein oder einem erfrischenden Bier. Bei schönem Wetter erwarten wir Sie in unserem gemütlichen Biergarten im Innenhof. Ein Highlight sind hier unsere beliebten Grill- und Barbecue-Abende.

Für Ihre Tagungen und Familien- oder Firmenfeiern bieten wir Ihnen 3 separate Veranstaltungsräume. Wir laden Sie ein, in der Silberstadt Freiberg goldene Tage zu verbringen!

Zimmeranzahl gesamt: 37 | Bettenanzahl gesamt: 79

Tagungsräume: 3, max. 80 Personen

Entfernung in km: Bhf 1 | Zentrum 0,1 | Autobahn 17

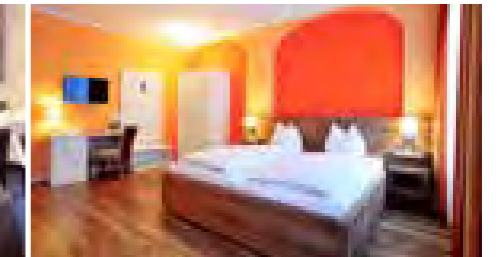
Kinderermäßigung: bis 6 Jahre 100% / bis 12 Jahre 50%

Extras: alle DZ am Wochenende 99 €, alle EZ 74 €

Preis/Zimmer inkl. Frühstück	
Zi. Typ ab €	Zi. Typ ab €
EH F 74	DHF 99
ZHF 89	TH F 131
SB F 140	



HOTEL AM OBERMARKT



Hotel am Obermarkt GmbH
Geschäftsführer Marko Weilbach
Waisenhausstraße 2
09599 Freiberg
Tel.: 03731 26370
info@hotel-am-obermarkt.de
www.hotel-am-obermarkt.de

Wir heißen unsere Gäste, ob Geschäftsreisende, Reisegruppen oder Familien, direkt im Zentrum von Freiberg willkommen. Ein

idealer Ausgangspunkt also, um die Schätze der Silberstadt zu entdecken.

Im Hotel selbst bieten wir Ihnen 1 Suite mit wunderbarem Blick über die Dächer der Altstadt auf den Obermarkt und 2 Junior Suiten, davon eine mit behindertenfreundlich ausgestattetem Bad. Weiterhin finden Sie bei uns 23 behaglich eingerichtete Doppelzimmer und 7 Einzelzimmer-z. T. mit französischen Betten. Alle Zimmer verfügen über Bad mit Dusche oder Badewanne, WC, TV

und kostenfreiem WLAN. Mit unserem modernen Lift erreichen Sie bequem die ersten beiden Etagen. Das Buffet in unserem Frühstücksrestaurant verwöhnt Sie u. a. mit täglich frischem Brot und Brötchen, Spezialitäten vom regionalen Fleischermeister, buntem Obstsalat und allem, was für einen guten Start in den Tag nötig ist. Unser Hotel besitzt einen kleinen Innenhof, auf dem wir unseren Gästen einige kostenfreie Pkw-Stellflächen zur Verfügung stellen können.

Zimmeranzahl gesamt: 33 | Bettenanzahl gesamt: 59

Entfernung in km: Bhf 1,5 | Zentrum 0,1 | Autobahn 16,5

Kinderermäßigung: Kinder im Babybett frei

Extras: Haustier 10 €/Tag

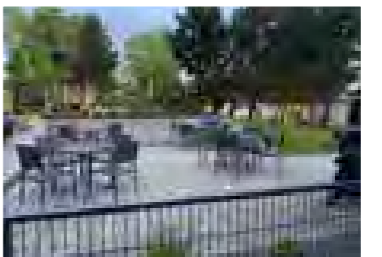
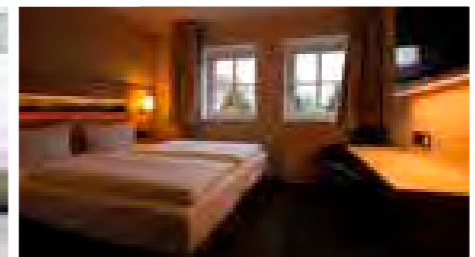
Aufbettung 26,50 €/Tag inkl. Fr. IHP mögl.

Tagungsraum: 1 | max. 15 Personen inkl. Technik/Verpflegung mögl.

Preis/Zimmer inkl. Frühstück	
Zi. Typ ab €	Zi. Typ ab €
EI F 65,50	DI F 94
	SIF 114



HOTEL »MAUCK'SCHES GUT«



Hotel »Mauck'sches Gut«
Inh. Martina Schepnitz
Hornstr. 20
09599 Freiberg
Tel.: 03731 33978
reservierung@hotel-freiberg24.de
www.hotel-freiberg24.de

Das Mauck'sche Gut ist das älteste, noch erhaltene Bauerngut Freibergs. Es wurde 1992 vollständig restauriert und in ein individuelles Hotel umgestaltet. Die Gartenanlage mit ihren 2000 m² wurde von uns liebevoll angelegt und lädt zum Entspannen ein. Der hauseigene Parkplatz und die zentrale Lage unseres Hauses sind günstige Voraussetzungen für Geschäftsreisende und Urlauber.

Unser großer Wintergarten verfügt über 30 Sitzplätze und ist mit Beamer, großer Leinwand (3 x 3 m) und einer modernen Musikanlage ausgestattet. Er eignet sich bestens zur Durchführung Ihrer Familienfeiern, Klassentreffen oder anderen Veranstaltungen.

Hier serviert Ihnen unser Restaurant „Zum Obersteiger“ leckeres aus der Street Food Küche. Wir empfehlen und bitten um Tischbestellung. Mehr Infos unter: www.zum-obersteiger.de

Zimmeranzahl gesamt: 20 | Bettenanzahl gesamt: 30

Tagungsräume: 1, max. 20 Personen

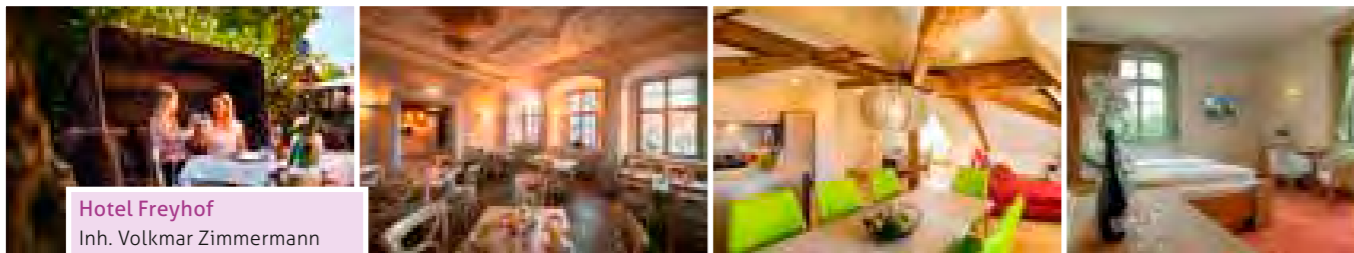
Entfernung in km: Bhf 1 | Zentrum 0,6 | Autobahn 15

Kinderermäßigung: nach Anfrage

Preis/Zimmer inkl. Frühstück	
Zi. Typ ab €	Zi. Typ ab €
EY F 59	DY F 85
AY F 120-150	



HOTEL FREYHOF



Hotel Freyhof

Inh. Volkmar Zimmermann
Mönchsstraße 1
09599 Freiberg
Tel.: 03731 7750730
info@hotel-freyhof.de
www.hotel-freyhof.de

Das über 500-jährige Haus wurde mit viel Liebe restauriert und als Hotel 2016 zu neuem Leben erweckt.

ins Grüne schweifen. Faszinierende Ausblicke zur mittelalterlichen Stadtmauer sind im Zimmerpreis inbegriffen. Die zentrumsnahe Lage des Hotels garantiert kurze Fußwege ins Zentrum mit Restaurants, Sehenswürdigkeiten, Museen & Ausstellungen. Einkaufsmöglichkeiten und öffentliche Verkehrsmittel befinden sich in unmittelbarer Nähe.

Das familiengeführte Hotel Freyhof besticht als Einzeldenkmal mit vielen einmaligen Details in zentraler Lage mit großem Parkplatz direkt am Haus. (Mo–Fr 8.00–18.00 Uhr gebührenpfl.) 22 barrierefreie geräumige Nichtraucherzimmer sind mit individuellen Naturholzmöbeln „Echt Erzgebirge“ und modernen LED-Leuchtkonzepten ausgestattet. Außerdem bieten wir ein großzügiges, modern eingerichtetes Appartement an. Lassen Sie den Blick aus Ihrem Zimmer auf die Freiburger Altstadt mit Dom, den Untermarkt, Freiburger Schloss oder

Zimmeranzahl gesamt: 23 | Bettenanzahl gesamt: 57
Entfernung in km: Bhf 2 | Zentrum 0 | Autobahn 22
Extras: Zustellbetten, Kinderstuhl und Ähnliches kostenfrei.
Abschließbare Fahrradgarage inkl. E-Bike Lademöglichkeit.
Restaurant: Mo–Fr: 15–23 Uhr | Sa, So, Feiertage: 11–23 Uhr

Preis/Zimmer inkl. Frühstück	
Zi. Typ ab €	Zi. Typ ab €
EI F 91,50	DI F 120
TI F 140	VI F 150
AI F 145	



ALTSTADT-HOTEL



Altstadt-Hotel

Inh. Christine Walcha
Donatsgasse 3
09599 Freiberg
Tel.: 03731 207030
info@hotel-freiberg.de
www.hotel-freiberg.de

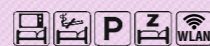
Unser durch spätgotischen Baustil geprägtes Hotel in Freiberg aus dem Jahre 1507 befindet sich im direkten Zentrum der historischen

Durch eine grundlegende Sanierung und Neugestaltung der alten Restauration Hotel Bräustübel erfolgte im Juni 2012 die Eröffnung des neuen Altstadt Hotels in Freiberg. Stilvoll und urgemütliche Atmosphäre in wunderschönen, modern ausgestatteten Zimmern, welche mit Bad / Dusche / WC / Sat. TV sowie kostenlosen Internet Zugang ausgestattet sind, macht Ihnen den Besuch in unserer 850 Jahre alten Stadt zu einem unvergesslichen Aufenthalt. Wir freuen uns auf Ihren Besuch.

Altstadt zu Freiberg, am Fuße des Nikolai Viertels und in unmittelbarer Nähe des Donatsturmes und ist damit der ideale Ausgangspunkt für Ihre Übernachtung in Freiberg. In 4 bis 6 Gehminuten erreichen Sie von unserem Hotel in Freiberg zu Fuß die meisten Sehenswürdigkeiten unserer Altstadt, welche zu jeder Jahreszeit zu einem kulturellen oder kulinarischen Spaziergang einlädt. Entsprechende Empfehlungen jeder Art werden Ihnen in unserem Altstadt-Hotel gerne angeboten.

Zimmeranzahl gesamt: 6 | Bettenanzahl gesamt: 12
Entfernung in km: Bhf 3 | Zentrum 0,4 | Autobahn 16
Kinderermäßigung: kostenfreies Kinderbett (bis 3 Jahre)
Extras: kostenfreier Internetzugang (WLAN)

Preis/Zimmer inkl. Frühstück	
Zi. Typ ab €	Zi. Typ ab €
EY F 80	DY F 99
TY F 125	WY F 120



HOTEL REGENBOGENHAUS



Regenbogenhaus gGmbH

Brückenstr. 5
09599 Freiberg
Tel.: 03731 79850
hotel-regenbogenhaus@t-online.de
www.regen-bogen-haus.de

Eine freundliche und herzliche Atmosphäre erwartet Sie in unserem Hotel in ruhiger

helle und freundliche Atmosphäre. Das Hotel ist in allen Bereichen barrierefrei (nach DIN 18040) und somit optimal für Menschen mit Behinderungen ausgebaut. Für alle Gäste stehen kostenfreie Parkplätze zur Verfügung. Lassen Sie uns Ihr Gastgeber in einem Haus mit besonderen Menschen sein.

Lage am Rande des historischen Zentrums. Bei Vorbestellung verwöhnen wir Sie gern mit sächsischen und internationalen Spezialitäten im Restaurant, im Wintergarten oder auf unserer Sonnenterrasse.

Unsere individuellen Veranstaltungsräume eignen sich hervorragend sowohl für Tagungen, Familienfeiern als auch für Firmenfeiern bis zu 80 Personen.

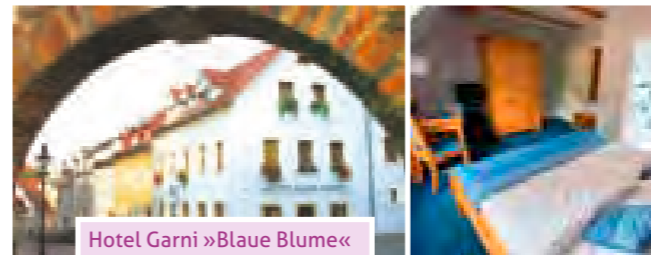
In unseren 11 komfortabel ausgestatteten Doppel- und Zweibettzimmern sowie den beiden Apartments umgibt Sie eine

Zimmeranzahl gesamt: 13 | Bettenanzahl gesamt: 32
Tagungsräume: 3, max. 50 Personen
Entfernung in km: Bhf 2 | Zentrum 1,3 | Autobahn 18
Kinderermäßigung: unter 6 Jahre 100%, unter 12 Jahre 50%

Preis/Zimmer inkl. Frühstück	
Zi. Typ ab €	Zi. Typ ab €
EI F 89	DI F 110
ZI F 110	TI F 130–150
AHF 130	



HOTEL GARNI »BLAUE BLUME«



Hotel Garni »Blaue Blume«

Inh. Rüdiger Grimm
Donatsgasse 25
09599 Freiberg
Tel.: 03731 26560
info@blaue-blume.de
www.blaue-blume.de

Unser kleines Haus liegt in einem ruhigen Teil des historischen Freiburger Stadtzentrums direkt hinter der alten Stadtmauer unterhalb des Donatsturms. Die sieben Hotelzimmer sind stilvoll eingerichtet und bieten Komfort und eine freundliche Atmosphäre.

Zimmeranzahl gesamt: 7
Bettenanzahl gesamt: 14
Entfernung in km: Bhf 2 | Zentrum 0,5 | Autobahn 17
Kinderermäßigung: bis 3 Jahre 100%
Extras: Zustellbett 15 € inkl. Frühstück

Preis/Zimmer inkl. Frühstück	
Zi. Typ ab €	Zi. Typ ab €
EY F 65	DY F 90
TY F 120	



GASTHOF „BRAUHOFF FREIBERG“



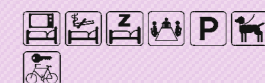
BrauhoFF Freiberg

GSM GmbH
Geschäftsführer Holger Scheich
Körnerstraße 2
09599 Freiberg
Tel.: 03731 35300
info@freiberger-brauhoFF.de
www.freiberger-brauhoFF.de

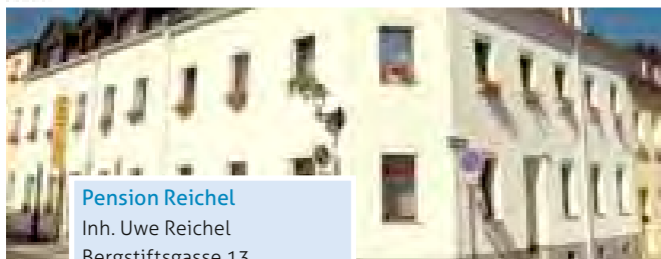
Der BrauhoFF ist ein Ort traditioneller Braukunst und bietet seinen Gästen passend dazu nicht nur sächsische Gastlichkeit, sondern auch gutbürgerliche Spezialitäten der sächsischen Küche und 8 Gästezimmer. Im Sommer sollten Sie sich einen gemütlichen Abend in unserem Biergarten nicht entgehen lassen und dabei unsere Haxenspezialitäten probieren.

Zimmeranzahl gesamt: 8 | Bettenanzahl gesamt: 16
Tagungsräume: 4, max. 200 Personen (im Festsaal)
Entfernung in km: Bhf 0,8 | Zentrum 0,2 | Autobahn 17
Kinderermäßigung: bis 6 Jahre 100%, 7 bis 12 Jahre 50%

Preis/Zimmer inkl. Frühstück	
Zi. Typ ab €	Zi. Typ ab €
EH F 58	DH F 75



PENSION REICHEL



Pension Reichel

Inh. Uwe Reichel
Bergstiftsgasse 13
09599 Freiberg
Tel.: 03731 213535
info@pensionen-reichel.de
www.pensionen-reichel.de

Die Bergstiftsgasse, in der sich die Pension Reichel befindet, ist eine wenig befahrene Nebenstraße, die von 3 Hauptstraßen eingerahmt ist. Mit einer Entfernung von 300 m zum Bahnhof, 400 m zum Busbahnhof sowie 7 min. Fußweg bis zum Obermarkt ist sie sehr verkehrsgünstig gelegen. Der Gast befindet sich hier inmitten der Stadt, lebt aber in ländlicher Ruhe. Neben Einzel- u. Doppelzimmern (mit Aufbettungsmögl.) steht eine im 1. OG gelegene, für 3 Pers. geeignete, Ferienwohnung zur Verfügung. Diese besteht aus 1 EZ, 1 DZ, 2 Bädern, 1 Küche u. 1 Aufenthaltsraum. Engl. Sprachkenntnisse.

Bettenanzahl gesamt: 20
Entfernung in km: Bhf 0,3 | Zentrum 0,6 | Autobahn 17

Preis/Zimmer inkl. Frühstück	
Zi. Typ	ab €
EH F	41-58
DH F	79-90
ZH F	79-90
TH F	104-115
WH U	93



PENSION KRONE



Pension Krone

Inh. Uwe Reichel
Herderstr. 4
09599 Freiberg
Tel.: 03731 213535
info@pensionen-reichel.de
www.pensionen-reichel.de

Die Pension Krone befindet sich direkt im historischen Stadtkern. Im Angebot sind gut ausgestattete Einzel- u. Doppelzimmer (mit Aufbettungsmöglichkeit) sowie 1 Ferienwohnung. Innerhalb von max. 6 Minuten Fußweg erreichen Sie von hier aus nahezu alle Sehenswürdigkeiten u. Veranstaltungsorte Freibergs. Die Ideallage der Pension ermöglicht es Ihnen bei aufkommender Pflastermüdigkeit Ihre Entdeckungstour ohne wesentlichen Zeitverlust zu unterbrechen, die Beine für eine gewisse Zeit auszustrecken u. danach den Rest des Tages erfrischt wieder in Angriff zu nehmen.

Bettenanzahl gesamt: 8
Entfernung in km: Bhf 1,5 | Zentrum 0 | Autobahn 17

Preis/Zimmer inkl. Frühstück	
Zi. Typ	ab €
EH F	41-48
DI F	79-90
TH F	104-115
WH U	93



GÄSTEZIMMER WAGNER



Gästezimmer Wagner

Inh. Frau Heidel / Wagner
Schmiedestraße 17
09599 Freiberg
Tel.: 03731 248783
oder 03731 32168

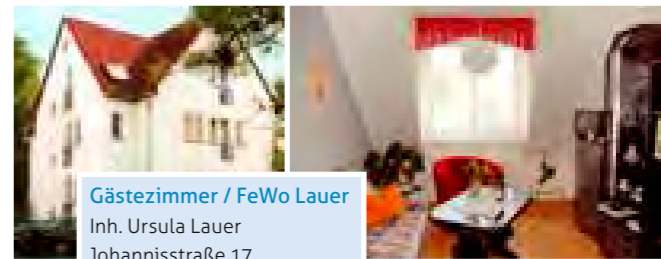
Unsere gemütlichen Zimmer befinden sich direkt im Zentrum von Freiberg. Der Altstadt kern ist in wenigen Gehminuten von der Unterkunft entfernt. Ruhige Lage. Einen Parkplatz finden Sie unmittelbar vor dem Haus.

Zimmeranzahl gesamt: 4
Bettenanzahl gesamt: 7
Entfernung in km: Bhf 1 | Zentrum 0,3 | Autobahn 16
Extras: Einzelnachtzuschlag p. P. 5,00 €

Preis/Zimmer inkl. Frühstück	
Zi. Typ	ab €
EH F	20
DH F	36
ZH F	36



GÄSTEZIMMER / FEWO LAUER



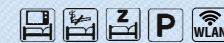
Gästezimmer / FeWo Lauer

Inh. Ursula Lauer
Johannisstraße 17
09599 Freiberg
Tel.: 03731 32306
oder 0172 6511698
Lauer-freiberg@t-online.de
www.gaestehaus-lauer.de

Genießen Sie die gemütliche Atmosphäre unseres Hauses: Ruhiges Wohnen in grüner Lage, geschmackvolle Ausstattung sowie kinderfreundlich. Wir befinden uns in der Nähe des Parkes u. der historischen Altstadt. Sie können ab 2 ÜN buchen, jeweils mit oder ohne Frühstück wählen und unsere kostenfreien Parkflächen auf eigenem Grundstück benutzen. Weitere Infos auch gern per Telefon.

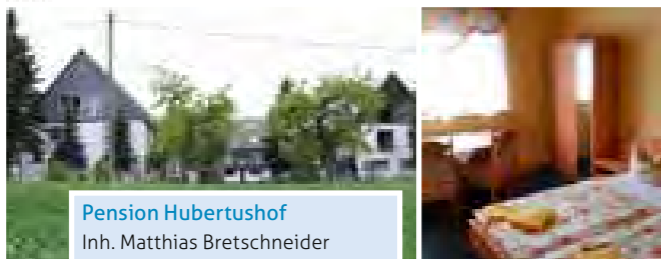
Zimmeranzahl gesamt: 4 | **Bettenanzahl gesamt:** 7 + Aufbettungen | **Kinderermäßigung und Rabatt:** auf Anfrage
Extras: 2 FeWo, Gästezimmer auch mit Küche.
Frühstücksangebote im Frühstücksraum

Preis/Nacht und Wohneinheit	
Zi. Typ	ab €
EH U	39-45
AH U	58-60
DH U	48-52
WH U	60-68
ZH U	48-52
TH U	70



Preise inkl. Endreinigung
keine Beherbergung von Haustieren

PENSION HUBERTUSHOF



Pension Hubertushof

Inh. Matthias Bretschneider
Hubertusweg 2
09599 Freiberg
Tel.: 03731 72316
pension-hubertushof-fg@gmx.de
www.hubertushof-freiberg.com

Unsere familiengeführte Pension liegt am Stadtrand von Freiberg, in ruhiger Lage, direkt am Wald.

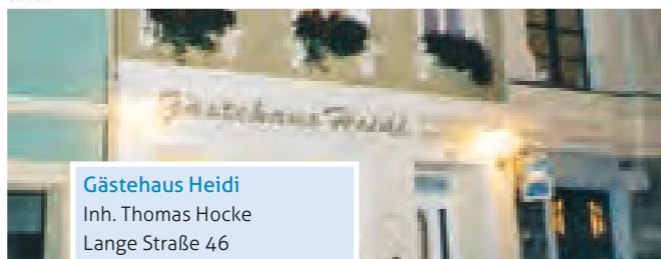
Die 18 Zimmer, darunter 6 familienfreundliche Appartements, sind gemütlich eingerichtet und laden zum Verweilen ein. Zusätzlich stehen Appartments zur Langzeitvermietung zur Verfügung.

Zimmeranzahl gesamt: 18
Bettenanzahl gesamt: 29
Entfernung in km: Bhf 3,3 | Zentrum 3 | Autobahn 15
Extras: Zustellbetten auf Anfrage, Frühstück pro Person 5 €

Preis/Zimmer exkl. Frühstück	
Zi. Typ	ab €
EI U	30-49
DI U	40-69



GÄSTEHaus HEIDI



Gästehaus Heidi

Inh. Thomas Hocke
Lange Straße 46
09599 Freiberg
Tel.: 03731 34861
info@freiberg-pension.de
www.freiberg-pension.de

In unserer kleinen Pension finden Sie gemütlich eingerichtete Zimmer mit Du/WC/TV und WLAN.

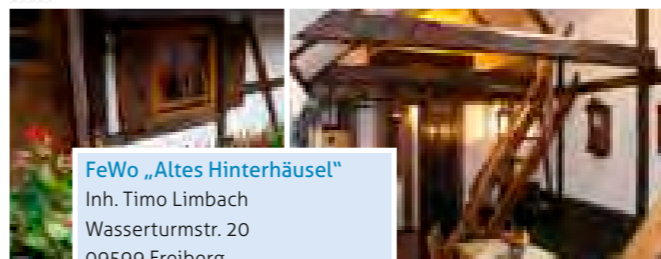
Ein kostenfreier Parkplatz ist neben dem Haus vorhanden. Für schöne Ausflüge in die Umgebung finden Sie den Bahnhof/Busbahnhof in unmittelbarer Nähe. Wir bieten Ihnen ein reichhaltiges Frühstücksbuffet. Im Sommer können Sie in einer gemütlichen Sitzecke Sonne tanken. Unser freundliches Team freut sich auf Ihren Besuch.

Zimmeranzahl gesamt: 12
Bettenanzahl gesamt: 21
Entfernung in km: Bhf 0,5 | Zentrum 0,8 | Autobahn 17
Kinderermäßigung: bis 6 Jahre 100%, 7-14 Jahre 50%

Preis/Zimmer inkl. Frühstück	
Zi. Typ	ab €
EH F	25
TH F	51
DH F	40
ZH F	40



FEWO »ALTES HINTERHÄUSEL« F***



FeWo »Altes Hinterhäusel«

Inh. Timo Limbach
Wasserturmstr. 20
09599 Freiberg
Tel.: 03731 1630596
kontakt@altes-hinterhaeusel.de
www.altes-hinterhaeusel.de

Wohnen wie damals, mit dem Luxus von heute – kleines charmantes Apartment

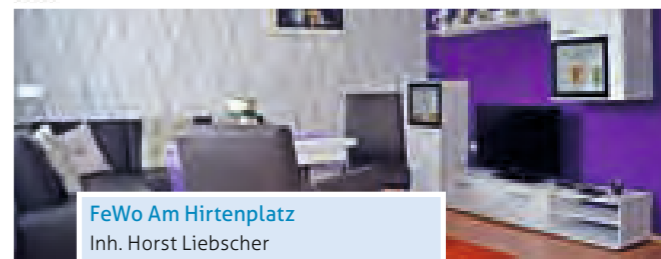
mit lauschigem Innenhofambiente und Inventar vergangener Tage inmitten der historischen Altstadt. Komplett ausgestattet mit Fußbodenheizung, Kamin (elektr.) und Balkon ist es eine Augenweide für jeden Romantiker. Jeden Morgen werden Ihnen frische Brötchen ans Apartment geliefert. Wohnfläche: 18m², 1Wohn-/Schlafraum mit Küche, Handtücher und Bettwäsche vorhanden; 2 Hochbetten (je 2,00x1,80m; für Senioren und Kleinkinder bedingt geeignet)
Bettenanzahl gesamt: 2 (Aufbettung mögl.)
Entfernung in km: Bhf 1,2 | Zentrum 0 | Autobahn 15,5
Extras: buchbar ab 2 Ü (89€, ab 5 Ü 84€, ab 10 Ü 79 €)

Preis/Nacht und Wohneinheit	
Zi. Typ	Pers. ab €
WH U	2 94



Frühstück zubuchbar
zzgl. 11,90 € p. P./Tag

FEWO AM HIRTENPLATZ



FeWo Am Hirtenplatz

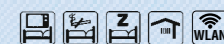
Inh. Horst Liebscher
Hirtengasse 14
09599 Freiberg
Tel.: 03731 31690
kontakt@ferienwohnung-hirtenplatz.de
www.ferienwohnung-hirtenplatz.de

Herzlich Willkommen in einer komfortablen Ferienwohnung am Hirtenplatz im Herzen der Silberstadt

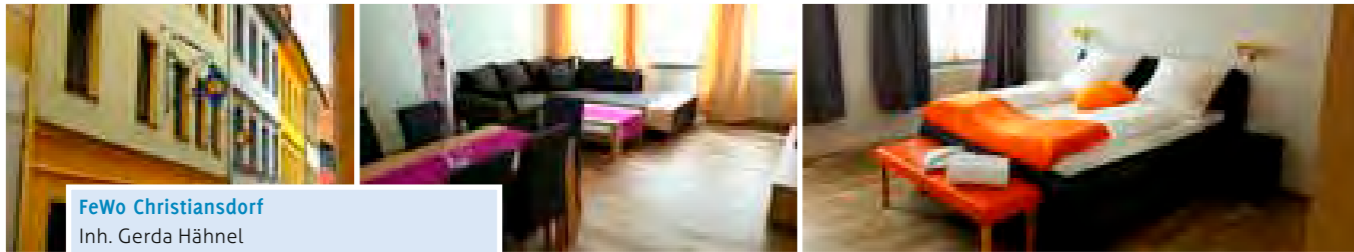
Freiberg. Wohnfläche: 50m², 1/2Wohn-/Schlafräume, Haartrockner, Einbauküche mit E-Herd, Geschirrspüler, Kühlschrank, Toaster, Wasserkocher, Mikrowelle, Kaffeemaschine usw.; Handtücher und Bettwäsche vorhanden; Supermarkt 400m entfernt.

Bettenanzahl gesamt: 5 + 1 Kinderbett
Entfernung in km: Bhf 0,8 | Zentrum 0,5 | Autobahn 15

Preis/Zimmer exkl. Frühstück	
Zi. Typ	Pers. ab €
WH U	1-3 45-72



FERIENWOHNUNG CHRISTIANSDORF



FeWo Christiansdorf

Inh. Gerda Hähnel
Weingasse 25
09599 Freiberg
Tel: 03731 7599380
buchung@ferienwohnung-christiansdorf.de
www.ferienwohnung-christiansdorf.de

Zentral und doch ruhig gelegen. Sie finden unsere Ferienwohnung

maschine und Wasserkocher ausgestattet. Das Bad verfügt über einen Dusch-Wannenkombination sowie einen Wäschetrockner. In der gesamten Ferienwohnung ist kostenloses W-Lan vorhanden.

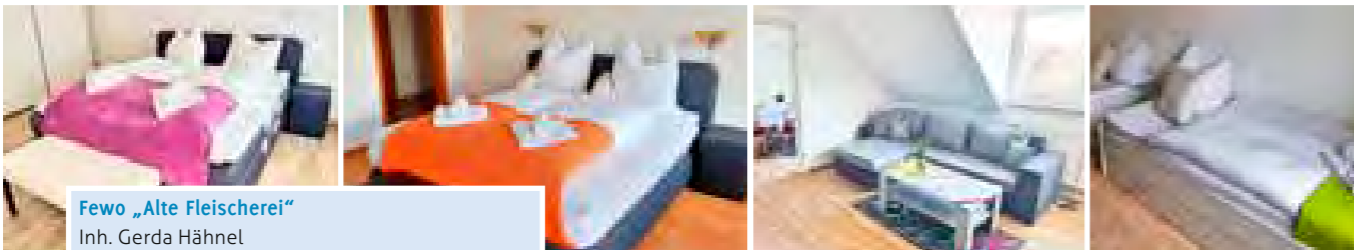
direkt in der Altstadt in unmittelbarer Nähe des ersten Stadttheaters Deutschlands und der Nikolaikirche. Restaurants, Dienstleister, Einkaufsmöglichkeiten und Museen, Terra-Mineralia, der Freiburger Dom mit der weltbekannten Tulpenkanzel und Silbermann-Orgel sind leicht zu Fuß erreichbar. Die Ferienwohnung hat eine Wohnfläche von ca. 70 m² und verfügt über ein Schlafzimmer mit Boxspringbett sowie ein Wohnzimmer mit Schreib-/Esstisch, TV und ausziehbarer Couch. Die Küche ist mit E-Herd, Geschirrspüler, Toaster, Kaffee-

Zimmeranzahl gesamt: 1 | Bettenanzahl gesamt: 2
Entfernung in km: Bahnhof 1,5 | Zentrum 0 | Autobahn 16
Extras: buchbar ab 1 ÜN | Aufbettung gegen Aufpreis möglich | Handtücher und Bettwäsche inklusive

Preis/Nacht und Wohneinheit
Zi.Typ ab €
WY U 70



FERIENWOHNUNGEN „ALTE FLEISCHEREI“



Fewo „Alte Fleischerei“

Inh. Gerda Hähnel
Berthelsdorfer Str. 50
09599 Freiberg
Tel: 03731 5859680
buchung@ferienwohnungen-alte-fleischerei.de
www.ferienwohnungen-alte-fleischerei.de

mit einem Geschirrspüler, einen Essbereich, einen Flachbild-Sat-TV und ein eigenes Bad mit einer Dusche und einem Haartrockner. Eine Mikrowelle, ein Kühlschrank, ein Backofen, ein Wasserkocher und eine Kaffeemaschine sind ebenfalls vorhanden.

Wir heißen Sie herzlich willkommen in unseren Wohnungen in der 1., 3. und 4. Etage eines ehemaligen Geschäftshauses. Der „Alten Fleischerei“.

Babybetten und Hochstühle vorhanden.
Bitte bei Buchung mitteilen.

In ca. 5 min Entfernung des Bahnhofs Freiberg finden Sie unsere 3 Ferienwohnungen. Fußläufig erreichen Sie das Stadtzentrum in 10 min. Die Ferienwohnungen sind zwischen 70 m² und 75 m² groß und für 2 bis 4 Personen geeignet. Außerdem verfügen sie über Parkett, eine voll ausgestattete Küche

Zimmeranzahl gesamt: 1 | Zimmeranzahl gesamt: 2
Entfernung in km: Bhf 0,5 | Zentrum 1 | Autobahn 16
Extras: buchbar ab 1 ÜN | Aufbettung gegen Aufpreis möglich | Handtücher und Bettwäsche inklusive | Check-in über Keysafe ab 14 Uhr | Check-out bis 11 Uhr

Preis/Nacht und Wohneinheit
Zi.Typ Pers. ab €
WY U 2 80
WY U 2-4 65-70



FERIENHAUS AM GOLDBACH



Ferienhaus am Goldbach

Inh. Michel Wadewitz
Anton-Günther-Straße 19
09599 Freiberg
Tel: 0151 55709894
info@ferienhaus-freiberg.de
www.ferienhaus-freiberg.de

Mit dem Ferienhaus am Goldbach bieten wir unseren Gästen eine niveauvolle, zentrumsnahe Übernachtungsgelegenheit in Freiberg. Das Haus verfügt über Fußbodenheizung, Klimaanlage, Minibar, Geschirrspüler, Safe, Sitzecke mit Grillplatz, gratis WLAN, DAB+ Radio, videoüberwachter Stellplatz ohne Aufpreis, Flat-TV im Wohn- sowie Schlafbereich, Kühlschrank mit großem Frost, Dusche / Föhn, gratis Netflix und Amazon Prime Nutzung. Eine Aufbettung für die 3. Person ist ebenso möglich. Auf Wunsch erhalten Sie bei uns die Brötchen an die Tür geliefert oder Sie nutzen unseren Einkaufsservice vor Ihrer Anreise. Der morgendliche Kaffee ist inklusive.

Nutzen Sie unser hauseigenes Taxiunternehmen um Ausflüge aller Art oder den Transfer zum Flughafen zu organisieren. In unserem Fachgeschäft für Erzgebirgische Volkskunst, direkt in der Altstadt, beraten wir Sie gern.

Zimmeranzahl gesamt: 1
Bettenanzahl gesamt: 1 Doppelbett + 1 Schlafsofa
Entfernung in km: Bahnhof 1 | Zentrum 1 | Autobahn 15
Kinderermäßigung: bis 6 Jahre 100%, 7-14 Jahre 50%
Extras: Oldtimerfahrten durch das Erzgebirge

Preis/Nacht und Wohneinheit
Zi.Typ Pers. ab €
WY U 1-3 79-119



Haltestelle Welterbe

Begeben Sie sich auf eine Rundfahrt vorbei an den schönsten Gebäuden und Sehenswürdigkeiten der Freiburger Altstadt – seit 2019 Bestandteil des UNESCO-Welterbes „Montanregion Erzgebirge/ Krušnohoří“. Dabei erfahren sie allerhand aus 850 Jahren Stadtgeschichte: Fakten, Anekdoten und Geschichten zu Brauchtum und Tradition.

Stadtrundfahrt Fahrzeiten:
Mittwoch bis Sonntag
• 10.30 Uhr • 13.30 Uhr
• 11.45 Uhr • 14.45 Uhr
zusätzlich Samstag & Sonntag
• 16.00 Uhr
Dauer: ca. 1 Std.
Abfahrt/Ankunft: Schloßplatz
Winterpause: Dezember – Februar



Preise:

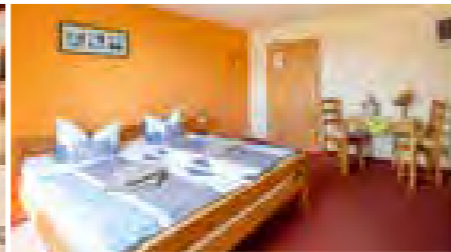
- Erwachsene: 9,00 €
- Kinder von 4 bis 14 Jahren: 4,00 €
- Familien (2 Erwachsene und 2 Kinder): 25,00 €, jedes weitere Kind 1,00 €
- Gruppen: ab 20 Personen auf Anfrage

Ermäßigungen, Gruppenpreise und Sonderfahrten auf Anfrage bzw. unter www.silberstadtbahn.de

Tickets erhalten Sie vor Ort beim Fahrer oder in der Tourist-Information.

- Tourist-Information, Tel.: 03731 273664
- Silberstadtbahn, Tel.: 03731 1682706

LANDGASTHOF FISCHER



Landgasthof Fischer
 Inh. Torsten Fischer
 Walterstal 57
 09599 Freiberg / OT Kleinwaltersdorf
 Tel.: 03731 247812
 info@pension-fischer-freiberg.de
 www.pension-fischer-freiberg.de

Der Landgasthof Fischer lädt seine Gäste ein, in ruhiger Lage zum Entspannen und den Reiz der Freiburger Altstadt und ihre malerische Umgebung zu entdecken.

In der im Hauptgebäude befindlichen Hofschänke mit gemütlichem Biergarten, genießen Sie eine Auswahl an frisch zubereiteten Gerichten. Gern richten wir auch Ihre Feierlichkeiten aus. Dazu stehen Ihnen bei uns verschiedene Räumlichkeiten bis zu 80 Personen zur Verfügung. Sie feiern lieber zu Hause? Kein Problem, wir bieten auch einen Cateringservice an.

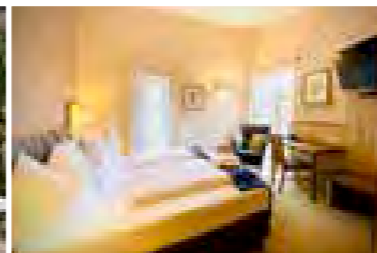
Zudem ist er ein idealer Ausgangspunkt für Tagestouren nach Dresden und in die Sächsische Schweiz oder ins Erzgebirge. Wir bieten Ihnen helle, moderne Zimmer und Ferienwohnungen mit kostenlosem Parkplatz und WLAN. Die jüngsten Gäste freuen sich auf den Kinderspielplatz und Ponyreiten.

Zimmeranzahl gesamt: 30 | Bettenanzahl gesamt: 70
Ferienwohnungen: 6
Tagungsräume: 3, 25–80 Teilnehmer
Entfernung in km: Bahnhof 5 | Zentrum 4 | Autobahn 12
Extras: 3 Feerräume für 25 – 80 Teilnehmer

Preis/Zimmer inkl. Frühstück	
Zi. Typ ab €	Zi. Typ ab €
EH F 55	TH F 99
DH F 88	WH F 130



LANDHOTEL „ZUR KUTSCHE“



Landhotel „Zur Kutsche“
 Matthes GmbH
 Inh. Familie Matthes
 An der Hauptstraße 28
 09600 Oberschöna
 Tel.: 037321 5095
 reception@hotel-zur-kutsche.de
 www.hotel-zur-kutsche.de

Unser, in 2ter Generation, familiengeführtes Landhotel liegt in schöner und verkehrsgünstiger Lage am Fuße des Erzgebirges. Es erwarten Sie 25 liebevoll, mit Boxspringbetten, ausgestattete Zimmer, teilweise mit Balkon oder Terrasse.

sommerleichten Gerichten, oder bei einem leckeren Eis an heißen Nachmittagen - auf unserer idyllischen Terrasse mit beheizten Pavillons können Sie sich gut erholen. Unser Spiegelzimmer bietet ca. 40 Personen Platz und ist besonders für Vereins- und Familienfeiern, aber auch für Firmenveranstaltungen wie Tagungen gut geeignet. Wir freuen uns auf Ihren Besuch.

Lassen Sie sich von unserem freundlichen Personal mit Spezialitäten der sächsisch-erzgebirgischen Küche in unserer rustikalen Gaststube verwöhnen. Besonders gemütlich sitzt es sich im Kutschwagen. Der Wintergarten bietet ideale Bedingungen für verschiedene Feierlichkeiten bis ca. 50 Personen, aber auch für besinnliche Stunden am Kamin. Egal, ob bei

Zimmeranzahl gesamt: 25 | Bettenanzahl gesamt: 50
Tagungsräume: 2, max. 50 Personen
Entfernung in km: Bhf. Frankenstein 1,5 | Zentrum Freiberg 8 | Autobahn 17
Kinderermäßigung: bis 6 Jahre frei, Kinderbett und Aufbettung möglich
Extras: kostenloses Sky und W-LAN, Fassauna, Balkonzimmer

Preis/Zimmer inkl. Frühstück			
Zi. Typ ab €	Zi. Typ ab €	Zi. Typ ab €	Zi. Typ ab €
EH F 59	TH F ab 99	AH F ab 99	
DH F 79	VH F ab 119	SB F ab 109	
ZH F 79	WH F ab 99–159 (2–5 Pers.)		



HOTEL FRAUENSTEINER HOF

★★★



Frauensteiner Hof
 Betriebsgesellschaft mbH
 Inh. Bernhard Wurzrainer
 Freiburger Str. 25
 09623 Frauenstein
 Tel.: 037326 863490
 info@frauensteinerhof.de
 www.frauensteinerhof.de

Genießen Sie Ihre Auszeit bei Freunden im Erzgebirge – der „Frauensteiner Hof“ begrüßt Sie als Ausgangspunkt für schöne Tage und Erlebnisse mit gastfreundlichem Ambiente und zuvorkommendem Service. Lassen Sie sich kulinarisch in unseren gemütlichen Gasträumen oder im Sommer auf unserer Terrasse verwöhnen.

Idealer Ausgangspunkt für Rennradfahrer und Mountainbiker: Unser Haus liegt direkt an der Strecke des Stoneman Mirquidi Road - Abschnitt Bärenfels – Blockhausen (Infos unter: <https://road.stoneman-mirquidi.com>) Im Frühjahr 2021 öffnet die Blockline – das Bike-Abenteuer für die ganze Familie – direkter Streckeneinstieg ab Hotel (Infos unter: <https://blockline.bike>)

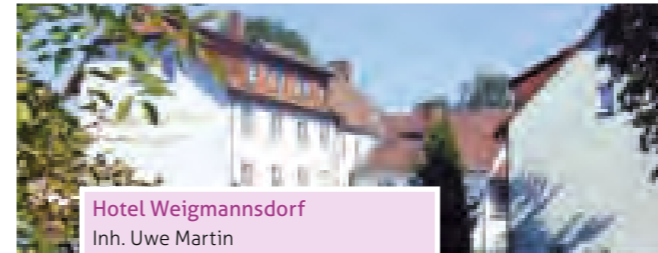
Für PKW und Busse steht ein kostenfreier hoteleigener Parkplatz und für Motorradfahrer eine Garage für bis zu 25 Motorräder kostenfrei zur Verfügung. Ebenso bieten wir für Elektroautos (Wallbox 22 kW) Lademöglichkeiten an.

Zimmeranzahl gesamt: 29 | Bettenanzahl gesamt: 57
Entfernung in km: Bhf 17 | Zentrum (Frauenstein) 0 | Autobahn 35
Kinderermäßigung und Rabatt: im Zimmer der Eltern bis 2 Jahre frei

Preis/Zimmer inkl. Frühstück	
Zi. Typ ab €	Zi. Typ ab €
EI F 60	TI F 120
DI F 90	



HOTEL & GASTHOF WEIGMANNSDORF

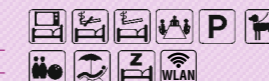


Hotel Weigmannsdorf
 Inh. Uwe Martin
 Hauptstr. 46
 09638 Lichtenberg
 Tel.: 037323 5590
 gasthof.weigmannsdorf@t-online.de
 www.gasthof-weigmannsdorf.de

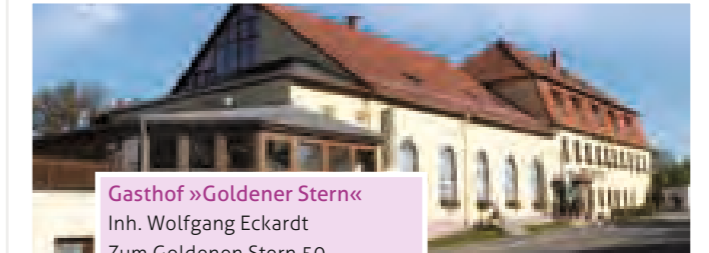
In unserem Haus finden Sie den angemessenen Rahmen für Ihre Familienfeste, Veranstaltungen und Tagungen. Von unserem Haus als Ausgangspunkt sind verschiedene Ausflugsziele im Erzgebirge schnell zu erreichen und Tagestouren (z. B. 10km bis Freiberg) durchzuführen.

Zimmeranzahl gesamt: 32
Bettenanzahl gesamt: 60
Tagungsräume: 20, max. 180 Personen
Entfernung in km: Bhf 1 | Autobahn 30
Kinderermäßigung: bis 12 Jahre 17€, 13 bis 16 Jahre 22€

Preis/Zimmer inkl. Frühstück	
Zi. Typ ab €	Zi. Typ ab €
EH F 50	DH F 80



GASTHOF »GOLDENER STERN«



Gasthof »Goldener Stern«
 Inh. Wolfgang Eckardt
 Zum Goldenen Stern 50
 09569 Oederan OT Memmendorf
 Tel.: 037292 21951
 info@goldener-stern.com
 www.goldener-stern.com

Der Gasthof „Goldener Stern“ Memmendorf steht seit Jahren für sächsische Gastfreundschaft und gute regionale und internationale Küche, die das Haus zu einem beliebten Treffpunkt für Familien, Firmen, Vereine, Motorradfahrer und Reisegruppen gemacht hat. Ein großräumiger Parkplatz befindet sich direkt vor dem Haus.

Zimmeranzahl gesamt: 20
Bettenanzahl gesamt: 43
Tagungsräume: 2, max. 100 Personen
Entfernung in km: Bhf 3 | Zentrum (Oederan) 3 | Autobahn 17
Kindererm.: bis 4 J. kostenlos, bis 8 J. 40 %, bis 12 J. 80 %
Extras: Zustellbett 19 € inkl. Frühstück

Preis/Zimmer inkl. Frühstück	
Zi. Typ ab €	Zi. Typ ab €
EH F 54	DH F 78



Legende

ZIMMERTYPEN

- E Einzelzimmer (Single)
- Z Zweibettzimmer (Twin)
- D Doppelzimmer (Double)
- T Dreibettzimmer
- V Vierbettzimmer
- W Ferienwohnung
- A Appartement
- S Suite

SANITÄRAUSSTATTUNG

- H WC und Dusche
- B WC und Bad
- I WC und Dusche oder Bad
- Y WC und Dusche und Bad

FRÜHSTÜCK

- U Unterkunft exkl. Frühstück
- F Frühstück inklusive

HOTEL-KLASSIFIZIERUNGEN

- Komfort** ★★★
Unterkunft für gehobene Ansprüche
- First Class** ★★★★★
Unterkunft für hohe Ansprüche

FERIENWOHNUNGEN-KLASSIFIZIERUNGEN

- F ●●●●** Gute und wohlige Gesamtausstattung mit gutem Komfort. Ausstattung mit besserer Qualität.
- F ●●●●●** Hochwertige Gesamtausstattung mit gehobenem Komfort. Ausstattung in gehobener und gepflegter Qualität.

AUSSTATTUNG

- TV im Zimmer
- Nichtraucherzimmer
- Raucherzimmer
- Balkon
- Kinderzustellbett
- W-LAN
- barrierefrei
- Konferenzraum
- Aufzug
- Parkplatz
- Eigene Garage
- Haustiere erlaubt
- Garten / Liegewiese
- Fahrradverleih
- Kegeln / Bowling
- Kinderspielplatz
- „Familienfreundlicher Beherbergungsbetrieb“
- Wellnesseinrichtung

Auszug aus den Reisebedingungen der Stadt Freiberg (AGB)

Für die Vermittlung von Zimmern (Hotels / Pensionen / Privatvermieter) und Ferienwohnungen / Ferienhäusern gelten die Allgemeinen Geschäftsbedingungen der Stadtverwaltung Freiberg, Amt Kultur-Stadt-Marketing. Die Bedingungen finden Sie online unter <https://www.freiberg.de/kultur-und-tourismus/uebernachtung-und-angebote>. Gern senden wir Ihnen die Dokumente auch per Email oder Post zu.

Unsere Pauschalangebote sind nicht in allen Punkten für Reisende mit eingeschränkter Mobilität geeignet. Bitte sprechen Sie uns zur Klärung von Detailfragen an. Bei den Leistungsbestandteilen „Führung“ handelt es sich in der Regel um Führungen in einer Gruppe. Für Reisende aus nicht EU-Mitgliedsländern: Bitte beachten Sie die aktuell gültigen Pass- und Visabestimmungen zur Einreise nach Deutschland.

Anreiseart: Eigenanreise | **Sprache:** deutsch

Für alle Arrangements gelten die Reisebedingungen für Pauschalreisen (Pauschalreisevertrag gemäß §§ 651a-y BGB). Die Bedingungen finden Sie online unter <https://www.freiberg.de/kultur-und-tourismus/uebernachtung-und-angebote/arrangements>. Gern senden wir Ihnen die Dokumente auch per Email oder Post zu. Wir empfehlen den Abschluss einer Reiseversicherung.

Für die Stadtführungen gelten die „Allgemeinen Geschäftsbedingungen für die Vermittlung von Stadtführungen für Individualgäste in der Silberstadt Freiberg“. Die Bedingungen finden Sie online unter <https://www.freiberg.de/kultur-und-tourismus/sehenswertes/stadtfuehrungen>. Gern senden wir Ihnen die Dokumente auch per Email oder Post zu.

Schon mal in unserem Onlineshop gestöbert?



Angepint
Pin Bergstadt-fest



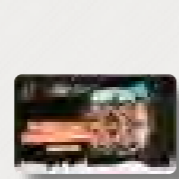
Ritterlich verpackt
Brotdose „Otto“



Das trägt man jetzt so.
Stoffbeutel



Schöner Schreiben
Kugelschreiber



Ausgezeichnet anziehend
Magnet



Weitere Produkte finden Sie in unserem Onlineshop: www.freiberg.de/shop

20 JAHRE FREIBERGER EISENBAHN

Freiberger Eisenbahn

Wir sind transdev

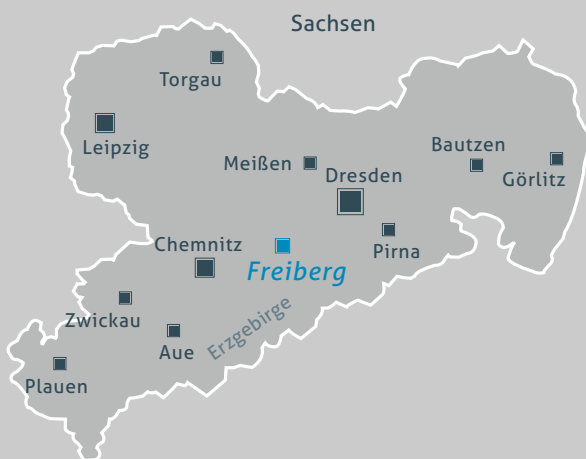
Ganz schön was los an der Strecke!

Zügig von Freiberg nach Holzgau in 40 Minuten.

www.freiberger-eisenbahn.de

Glück Auf

UND BIS BALD IN DER
SILBERSTADT® FREIBERG!



Mitglied- / Partnerschaften



SACHSEN. LAND VON WELT.



Informationen / Buchung

Silberstadt® Freiberg

Amt für Kultur-Stadt-Marketing, SG Tourismus

Schloßplatz 6

Tel.: 03731 / 273 661

09599 Freiberg

Fax: 03731 / 273 656

www.freiberg.de

E-Mail: tourist-info@freiberg.de

Herausgeber: Stadtverwaltung Freiberg, Amt für Kultur-Stadt-Marketing

Alle Angaben ohne Gewähr! Änderungen vorbehalten. Die Stadt Freiberg haftet nicht für etwaige Druckfehler oder Irrtümer. Für den Inhalt der Gastgeberbeiträge sind die jeweiligen Gastgeber verantwortlich.

Fotos: Paul Schmidt/599media, ©Albrecht Holländer Artworks, Marcel Schlenkrich, Ralf Menzel, Detlev Müller, René Jungnickel, Domgemeinde Freiberg, Unukorno, Daniel Prudek/Shutterstock.com, Bildagentur Zoonar GmbH/Shutterstock.com, Roman Sinichkin/Shutterstock.com

Stand: 12 / 2021

Kreation: 599media GmbH | www.599media.de