

Herausgeber:

Landesamt für Straßenbau und Verkehr (LASuV), Zentrale
Isabel Siebert, Pressesprecherin und Bürgerbeauftragte
Stabsstelle Presse- und Öffentlichkeitsarbeit
Adresse: Stauffenbergallee 24, 01099 Dresden
Telefon: +49 351 8139-1920
Telefax: +49 351 8139-1999
presse@lasuv.sachsen.de
Wir freuen uns auf Ihr Feedback unter: verkehrsinfo@lasuv.sachsen.de
www.lasuv.sachsen.de

Das Baustelleninformationssystem ist ein Projekt des Sächsischen Staatsministeriums für Wirtschaft, Arbeit und Verkehr und wird mitfinanziert auf Grundlage des von den Abgeordneten des Sächsischen Landtages beschlossenen Haushaltes.

STAATSMINISTERIUM
FÜR WIRTSCHAFT
ARBEIT UND VERKEHR



Bildnachweis:

LIST Gesellschaft für Verkehrswesen und ingenieurtechnische Dienstleistungen mbH

Gestaltung:

Sisters of Design

Bezug:

Zentraler Broschürenversand der Sächsischen Staatsregierung
Hammerweg 30, 01127 Dresden
Telefon: +49 351 21036-71 oder -72
Telefax: +49 351 21036-81
E-Mail: publikationen@sachsen.de
Dieses Faltblatt kann auch online bestellt und heruntergeladen werden unter www.publikationen.sachsen.de.
Dieses Faltblatt wird kostenlos abgegeben.

Verteilerhinweis:

Diese Informationsschrift wird von der Sächsischen Staatsregierung im Rahmen ihrer verfassungsmäßigen Verpflichtung zur Information der Öffentlichkeit herausgegeben. Sie darf weder von Parteien noch von deren Kandidaten oder Helfern im Zeitraum von sechs Monaten vor einer Wahl zum Zwecke der Wahlwerbung verwendet werden. Dies gilt für alle Wahlen. Missbräuchlich ist insbesondere die Verteilung auf Wahlveranstaltungen, an Informationsständen der Parteien sowie das Einlegen, Aufdrucken oder Aufkleben parteipolitischer Informationen oder Werbemittel. Untersagt ist auch die Weitergabe an Dritte zur Verwendung bei der Wahlwerbung. Auch ohne zeitlichen Bezug zu einer bevorstehenden Wahl darf die vorliegende Druckschrift nicht so verwendet werden, dass dies als Parteinahme des Herausgebers zu Gunsten einzelner politischer Gruppen verstanden werden könnte. Diese Beschränkungen gelten unabhängig vom Vertriebsweg, also unabhängig davon, auf welchem Wege und in welcher Anzahl diese Informationsschrift dem Empfänger zugegangen ist. Erlaubt ist jedoch den Parteien, diese Informationsschrift zur Unterrichtung ihrer Mitglieder zu verwenden.

Copyright:

Diese Veröffentlichung ist urheberrechtlich geschützt. Alle Rechte, auch die des Nachdruckes von Auszügen und der fotomechanischen Wiedergabe, sind dem Herausgeber vorbehalten.

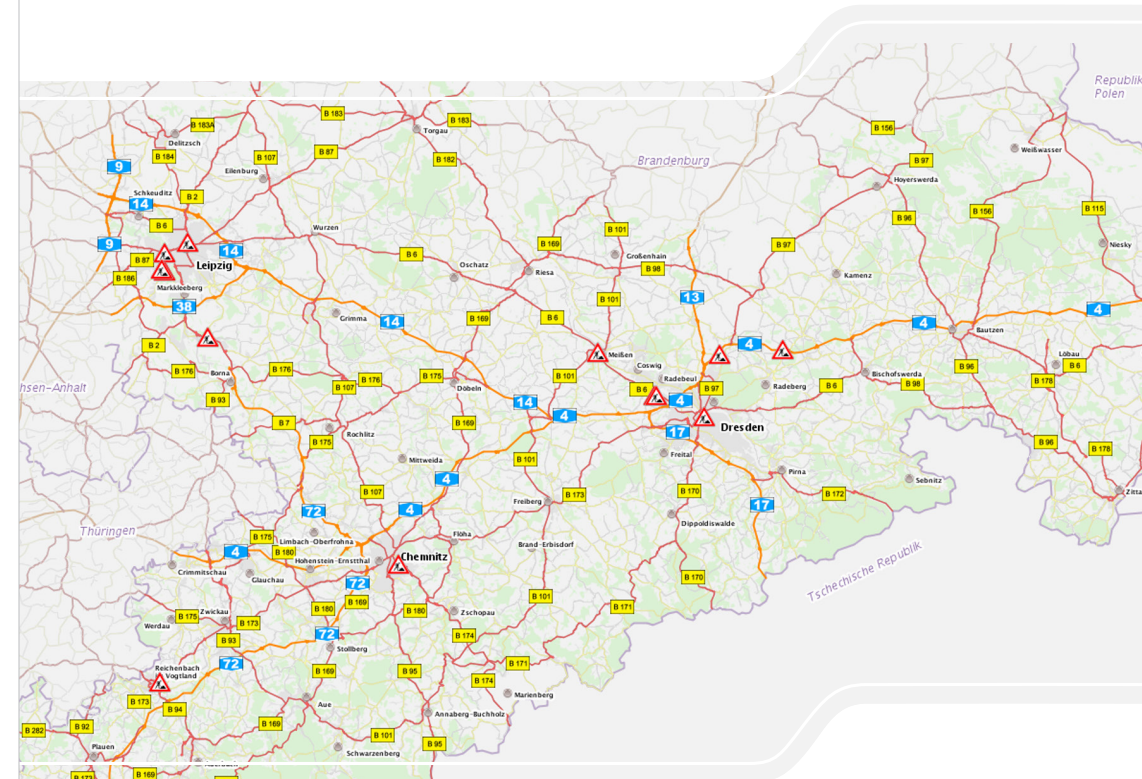
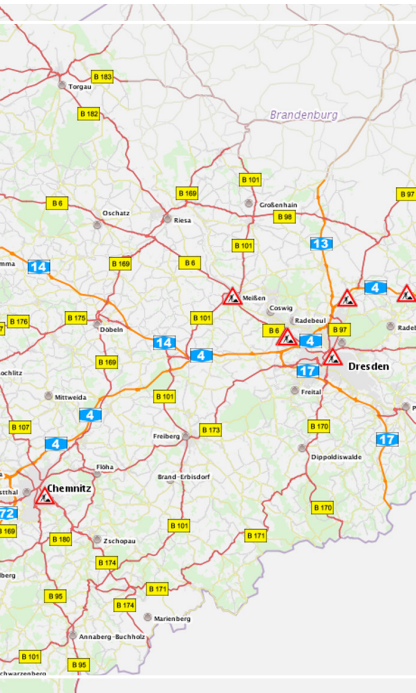
LANDESAMT
FÜR STRASSENBAU
UND VERKEHR



Freistaat
SACHSEN

Baustelleninformationssystem

www.baustellen.sachsen.de



LIST Gesellschaft für Verkehrswesen
und ingenieurtechnische
Dienstleistungen mbH



Das Baustelleninformationssystem Sachsen

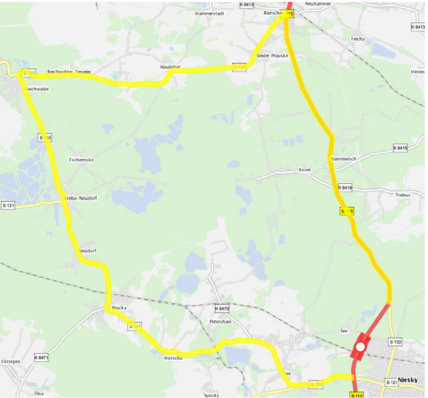
informiert tagesaktuell über Baumaßnahmen im Autobahnnetz sowie auf Bundes-, Staats- und Kreisstraßen im Freistaat Sachsen. Die Informationen werden aus den angebundenen Systemen der zuständigen Verkehrsbehörden des LASuV, der Landkreise, der Kreisfreien Städte und der

Großen Kreisstädte in die zentrale Datenbank übermittelt. Im Webportal werden die wesentlichen Informationen zu einer Baumaßnahme veröffentlicht und übersichtlich in einer Karte dargestellt.

Kurzanleitung Bedienung

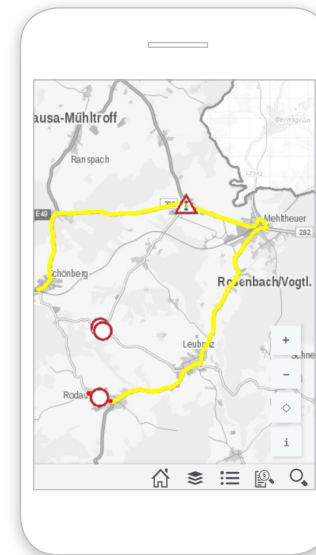
- Beim Aufruf der Website können Sie sich zwischen der mobilen Variante und der Desktop-Variante entscheiden.
- Bei der Desktop-Variante ist die Anzeige der Sperrungen abhängig vom gewählten Maßstab. Zu Beginn werden nur Maßnahmen auf Autobahnen angezeigt. Zoomt man in die Karte hinein, werden nach und nach zusätzlich die Maßnahmen auf Bundes-, Staats-, Kreis- und Gemeindestraßen angezeigt. Welche Maßnahmen sichtbar sind, wird durch farbige Markierungen unter dem Kartenfenster gekennzeichnet.
- Der gesperrte Straßenabschnitt wird rot markiert. Eine festgelegte Umleitungsstrecke bei Vollsperrungen wird gelb markiert.

- Im rechten Bereich werden tabellarisch die im gewählten Kartenausschnitt sichtbaren Sperrungen angezeigt. Zusätzlich gibt es die Möglichkeit, die Baustelleninformationen nach Landkreisen oder Straßenklassen zu filtern.
- Detaillierte Informationen erhalten Sie durch einen Klick auf einen Tabelleneintrag oder auf ein Symbol in der Karte.
- Mit dem Zoom in die Karte erhöhen sich die Detailinformationen.
- Bei der mobilen Variante können Sie sich durch die automatische Standortbestimmung die Sperrungen in Ihrer direkten Umgebung anzeigen lassen. Die farbliche und symbolische Darstellung von Sperrungen und Umleitungen ist identisch zur Desktop-Variante. Mit einem Klick auf das Sperrsymbol in der Karte können Sie die Informationen zu einer Sperrung abrufen.



Vollsperrung
01.08.18 - 28.06.19
Aktenzeichen 626370-18/07/039
Ort Niesky, B115 Brücke
Straße B 115
Grund Brückenneubau BW 4
Umleitung S 121 - S 153 - S 131
Zuständige Stadtverwaltung Niesky
Behörde SG GLV / Untere Straßenverkehrsbehörde
Postanschrift Holzhausstraße 3 02906 Niesky

Detailinformationen einer Baumaßnahme



Ansicht mobile Website

Inhalte des Baustelleninformationssystems

Auf Autobahnen, Bundes-, Staats- und Kreisstraßen:

- Vollsperrungen ab einem Tag Dauer
- Halbseitige Sperrungen mit oder ohne Ampelregelung, die zu erheblichen Verkehrseinschränkungen führen
- Sperrungen einer Fahrtrichtung mit Einbahnstraßenregelung

Tagesbaustellen werden nicht dargestellt. Sperrungen auf Gemeindestraßen werden angezeigt, soweit sie erfasst wurden. Für weiterführende Informationen nutzen Sie die Informationsangebote Ihrer Gemeinde.

Abrufbare Detailinformationen zu jeder Sperrung:

- Zeitraum der Sperrung
- Art der Sperrung
- Ort der betroffenen Straße
- Grund der Sperrung
- empfohlene Umleitungsstrecke
- zuständige Behörde