

ENTWICKLUNG DES BAHNHOFS FREIBERG BÜRGERFORUM

07. September 2020
Städtischer Festsaal
Freiberg





BEGRÜßUNG

Sven Krüger
Oberbürgermeister

Bürgerbeteiligung zur Entwicklung des Bahnhofs Freiberg

WAS SIE HEUTE ERWARTET

- » Schritte und Ergebnisse der Bürgerbeteiligung
- » Podiumsgespräch: Ergebnis der Bürgerbeteiligung und Planungsempfehlungen
- » Fragerunde
- » Nächste Schritte zur Umsetzung
- » Schlusswort und Ausklang

Moderation: Fritjof Mothes, Planungsbüro StadtLabor

WER SIND WIR?



Stadtplanung



Regionalplanung



Verkehrsplanung



Bürgerbeteiligung zur Entwicklung des Bahnhofs Freiberg

DER BAHNHOF AKTUELL



Bürgerbeteiligung zur Entwicklung des Bahnhofs Freiberg

RÄUMLICHKEITEN IM EMPFANGSGEBÄUDE



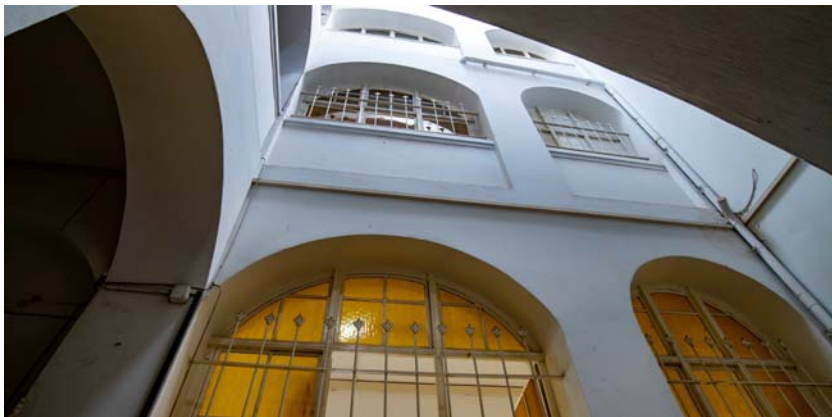
Bürgerbeteiligung zur Entwicklung des Bahnhofs Freiberg

RÄUMLICHKEITEN IM EMPFANGSGEBÄUDE



Bürgerbeteiligung zur Entwicklung des Bahnhofs Freiberg

RÄUMLICHKEITEN IM EMPFANGSGEBÄUDE



Bürgerbeteiligung zur Entwicklung des Bahnhofs Freiberg

VORPLATZ



Bürgerbeteiligung zur Entwicklung des Bahnhofs Freiberg



VERKEHRS SITUATION



Bürgerbeteiligung zur Entwicklung des Bahnhofs Freiberg



BEISPIELE FÜR BAHNHOFSSANIERUNGEN

Bürgerbeteiligung zur Entwicklung des Bahnhofs Freiberg

BEISPIELE FÜR BAHNHOFSSANIERUNGEN

» Lutherstadt Eisleben



Bürgerbeteiligung zur Entwicklung des Bahnhofs Freiberg

BEISPIELE FÜR BAHNHOFSSANIERUNGEN

» Bautzen



Bürgerbeteiligung zur Entwicklung des Bahnhofs Freiberg

BEISPIELE FÜR BAHNHOFSSANIERUNGEN

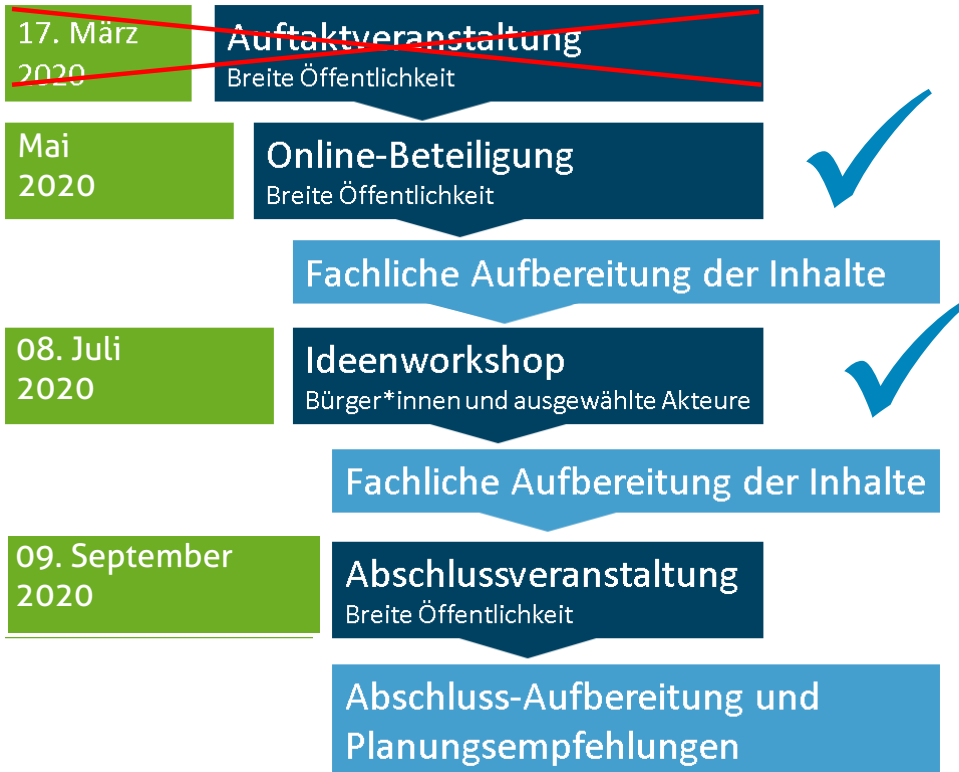
» Radebeul



Bürgerbeteiligung zur Entwicklung des Bahnhofs Freiberg

SCHRITTE UND ERGEBNISSE DER BÜRGERBETEILIGUNG

SCHRITTE DER BETEILIGUNG



DOKUMENTATIONEN DER BETEILIGUNGSSCHRITTE

Entwicklung des Bahnhofs Freiberg
Ideenworkshop



Entwicklung des Bahnhofs Freiberg
Ergebnisse der Online-Umfrage





ERGEBNISSE DER ONLINE-UMFRAGE



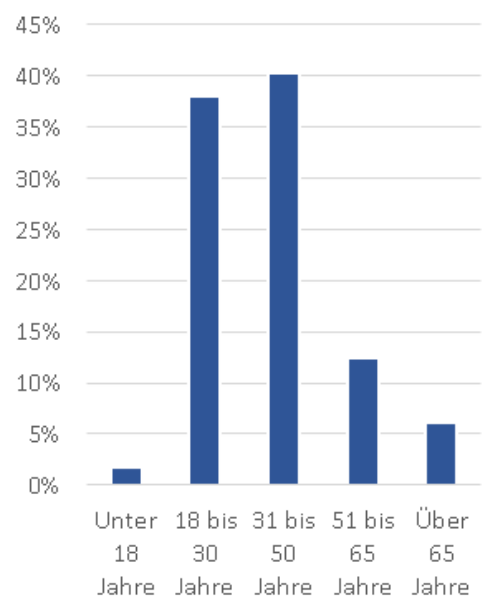
Bürgerbeteiligung zur Entwicklung des Bahnhofs Freiberg



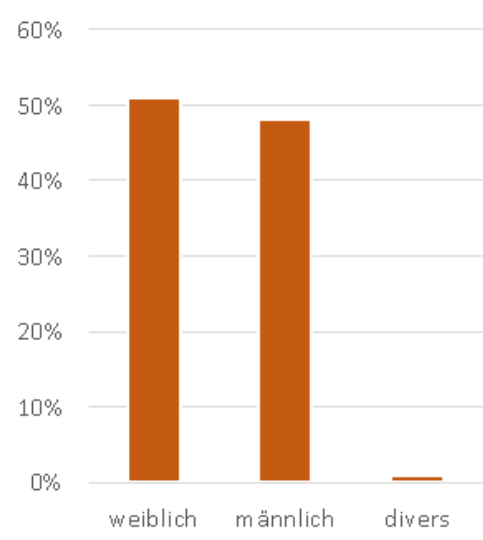
TEILNEHMER

Gesamtzahl: 822

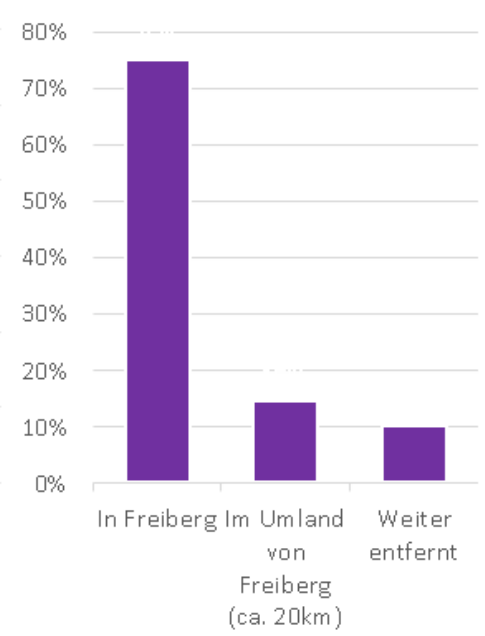
Alter



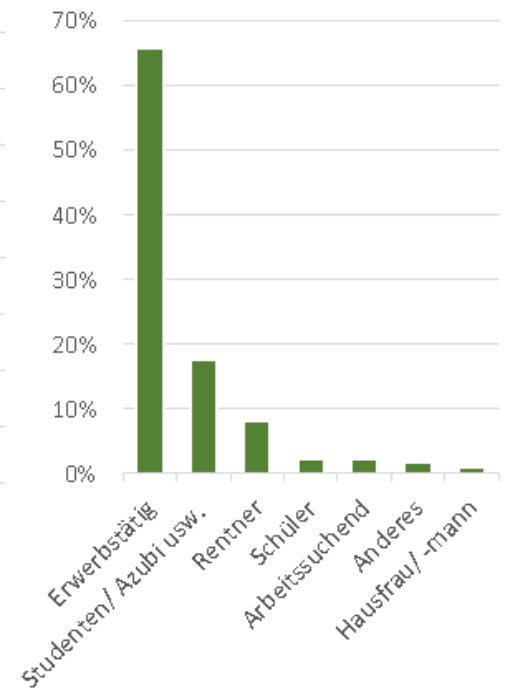
Geschlecht



Wohnort

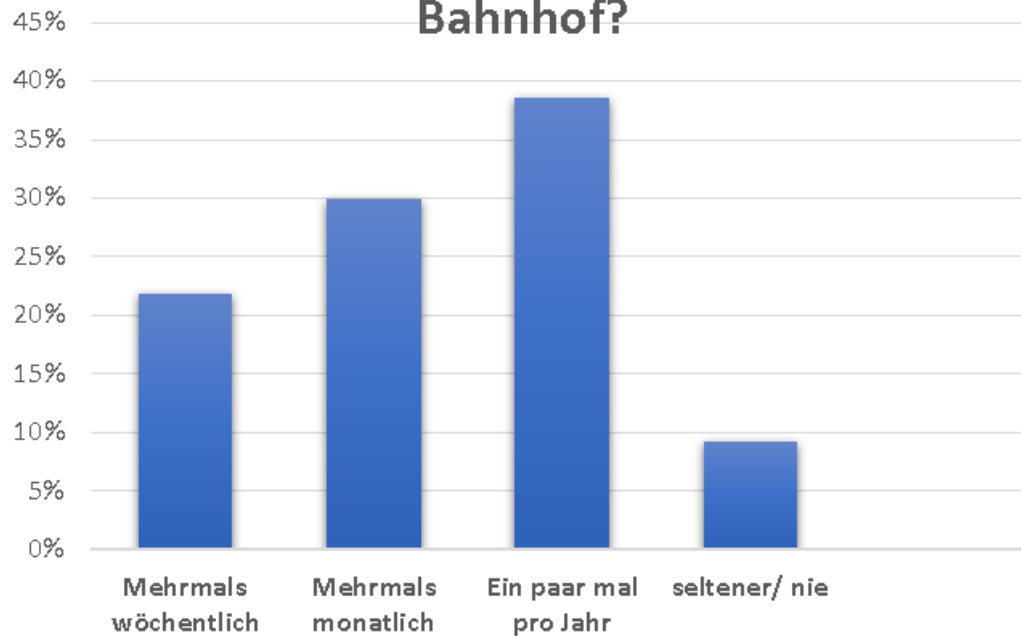


Lebenssituation

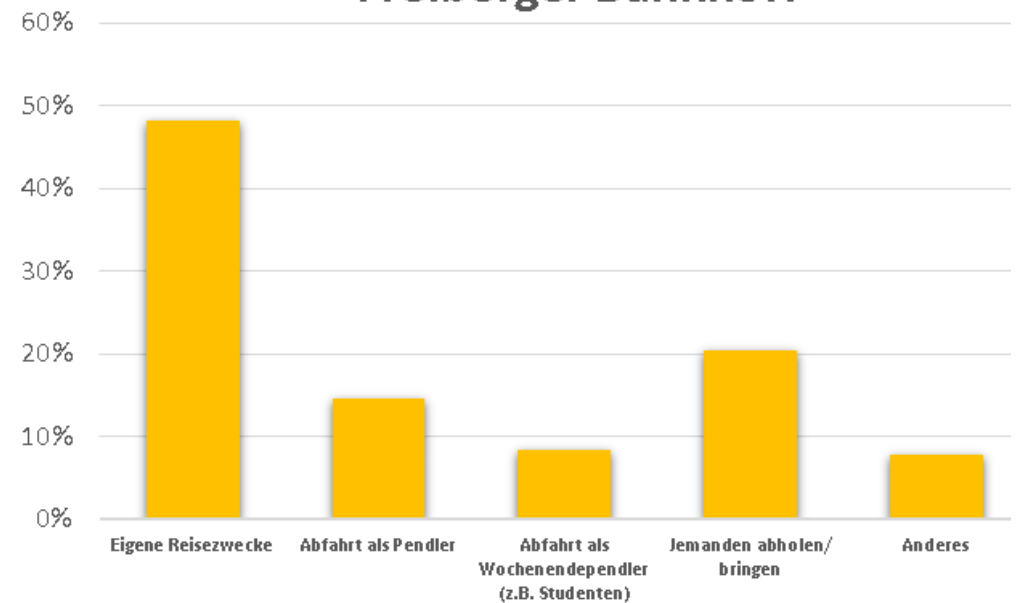


BAHNHOFSNUTZUNG

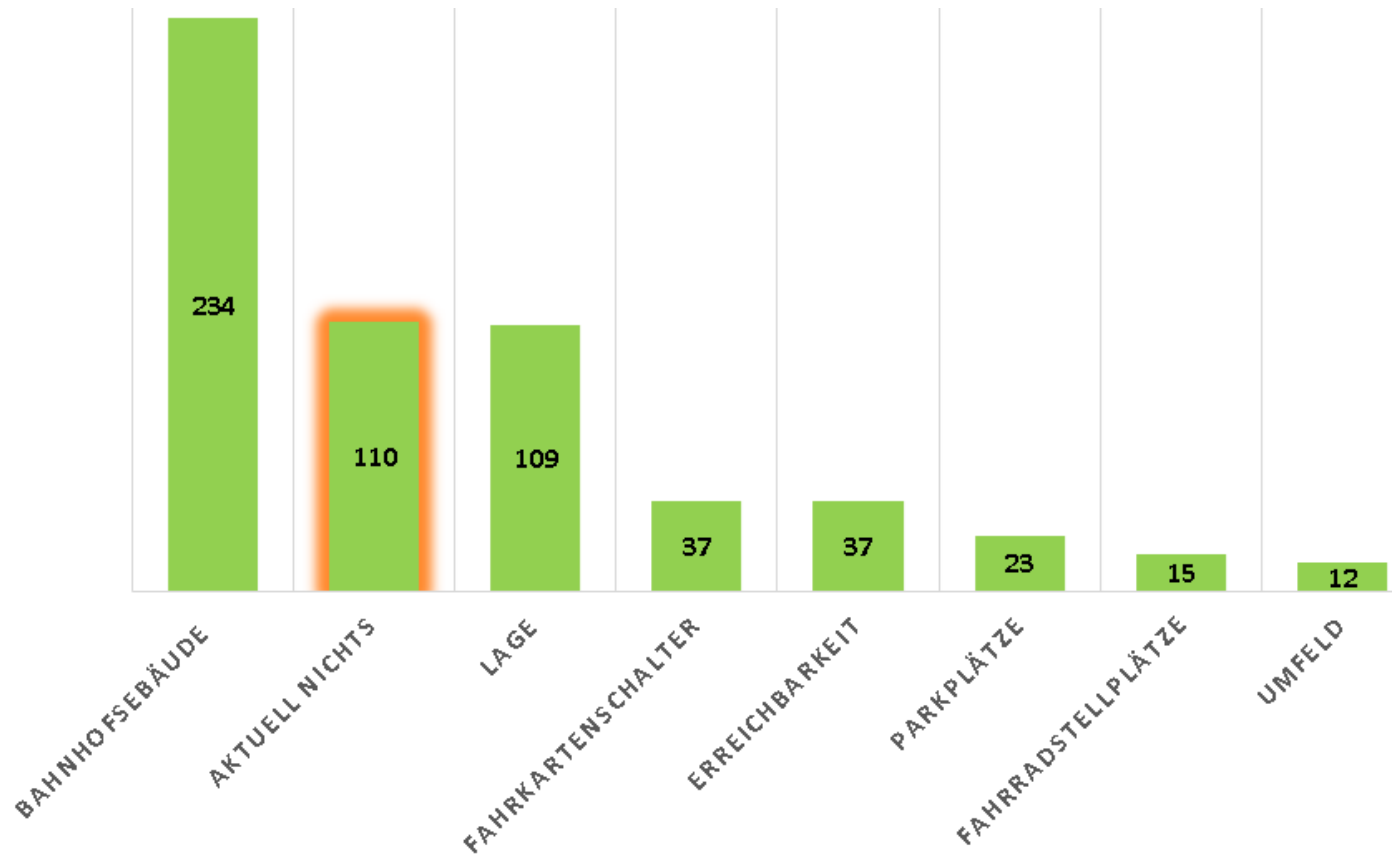
Wie oft sind Sie am/ im Freiburger Bahnhof?



Zu welchem Zweck kommen Sie zum Freiburger Bahnhof?



WAS GEFÄLLT AM BAHNHOF

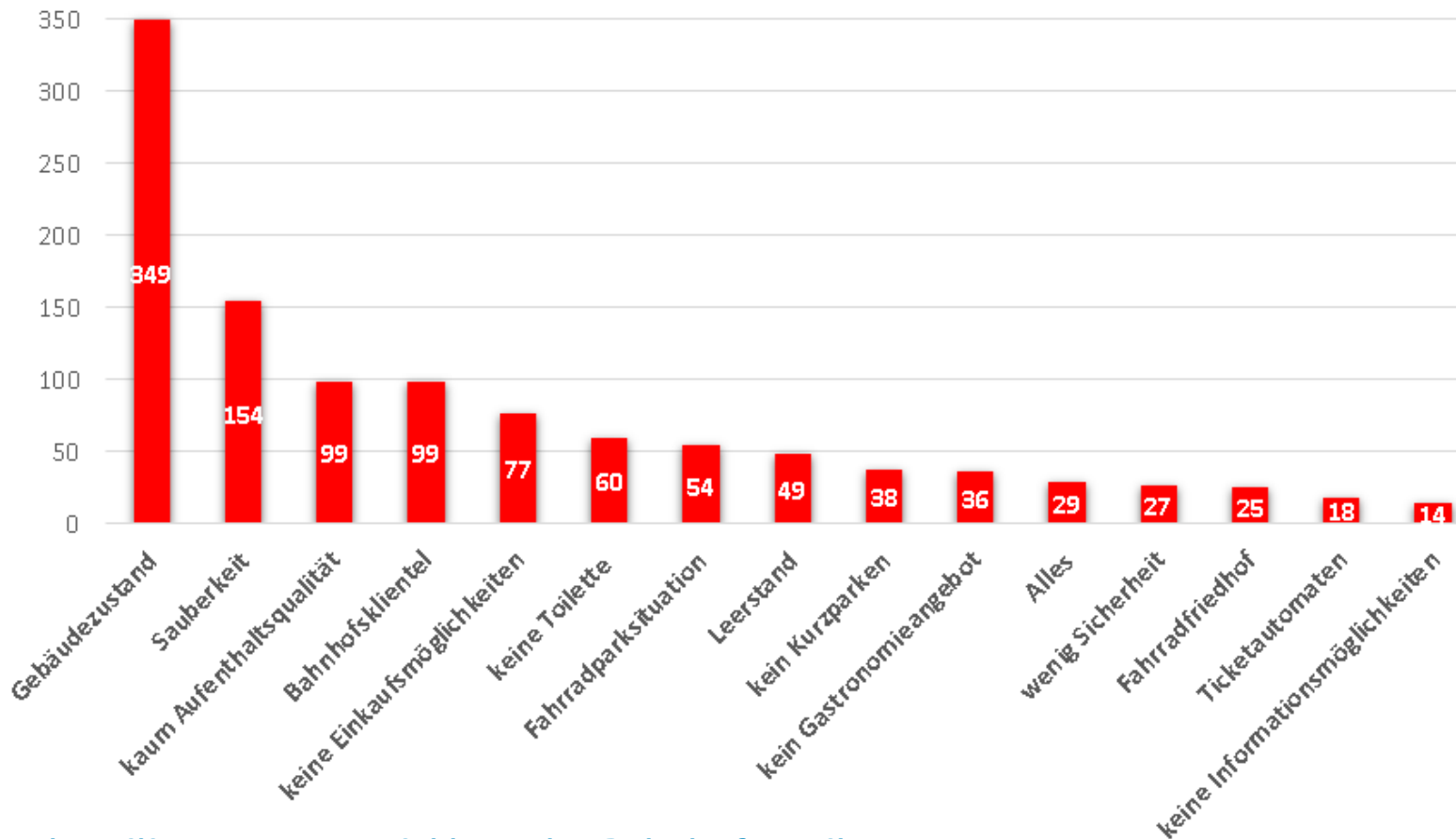


„herrliche Architektur“

„Gar nichts. Ich möchte mich dort nicht länger als nötig aufhalten.“

„Lage am Rande des Stadtkerns, aber trotzdem gut erreichbar.“

WAS GEFÄLLT NICHT AM BAHNHOF



„Bahnhofsgebäude dreckig und oft verraucht“

„ungepflegtes Erscheinungsbild“

„kein Ort wo man gerne hingeh“

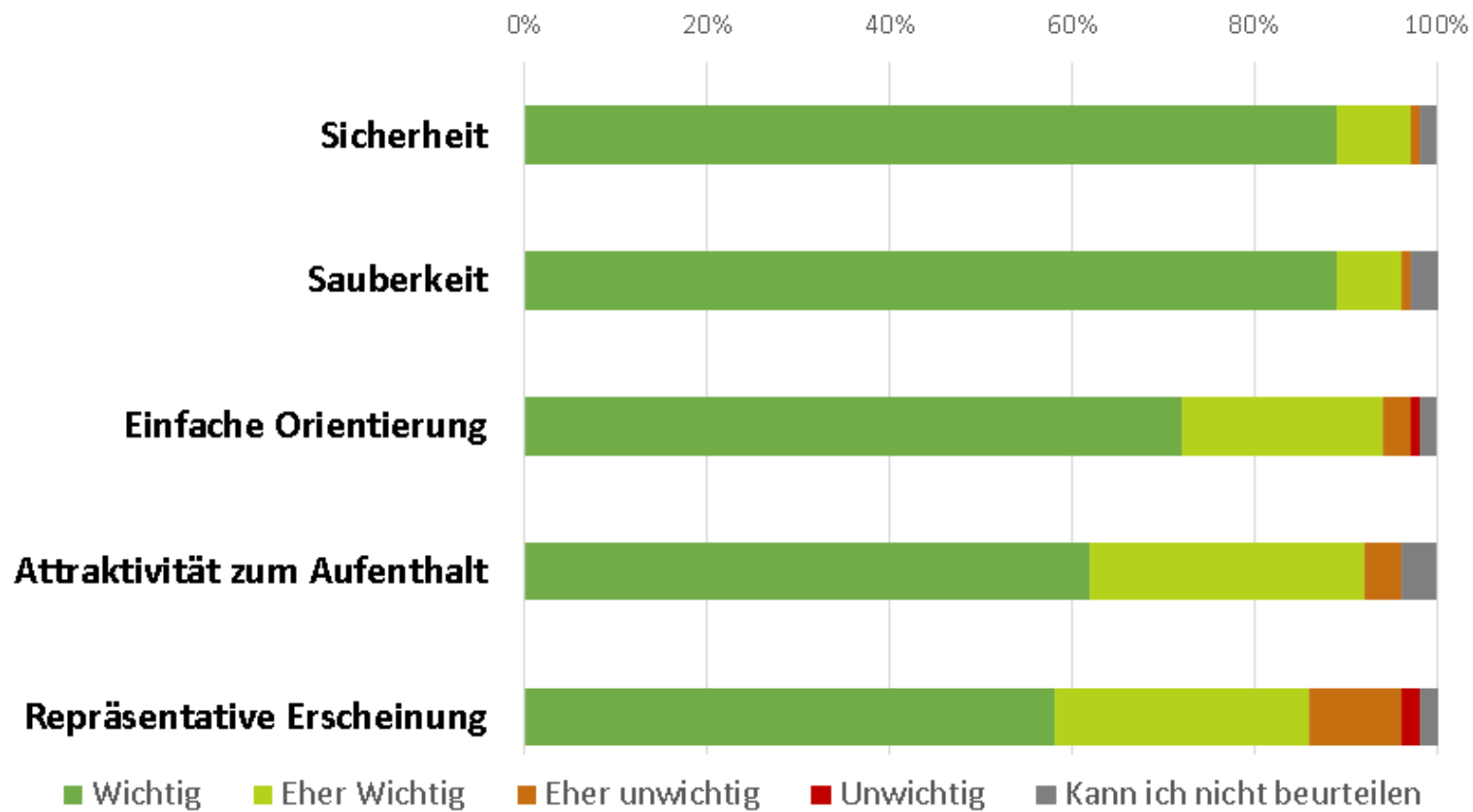
„die teils alkoholisierten Grüppchen“

„keine offenen Geschäfte“

WAS GEFÄLLT / GEFÄLLT NICHT



BAHNHOFSSCHARAKTER



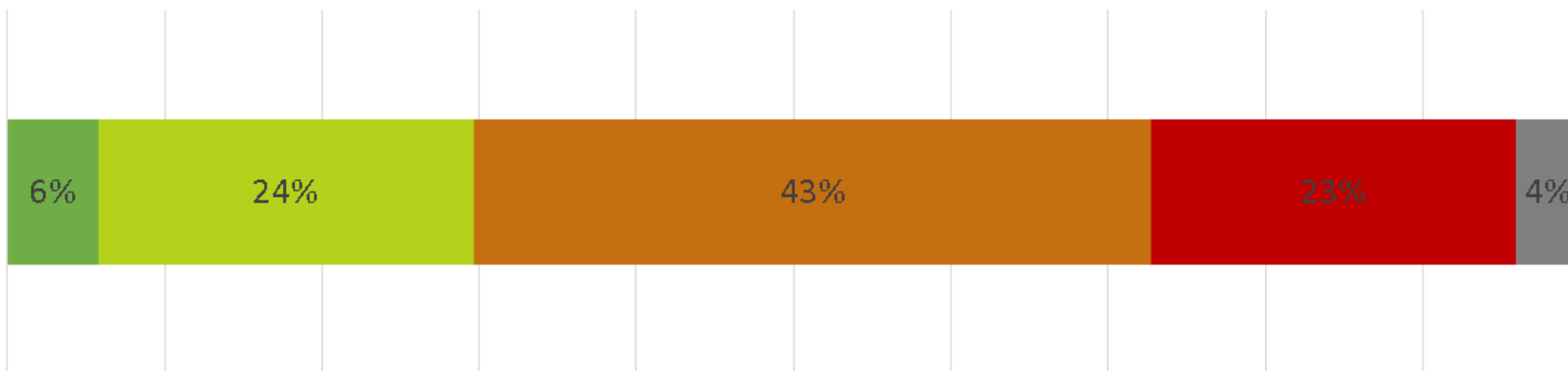


BAHNHOFSUMFELD

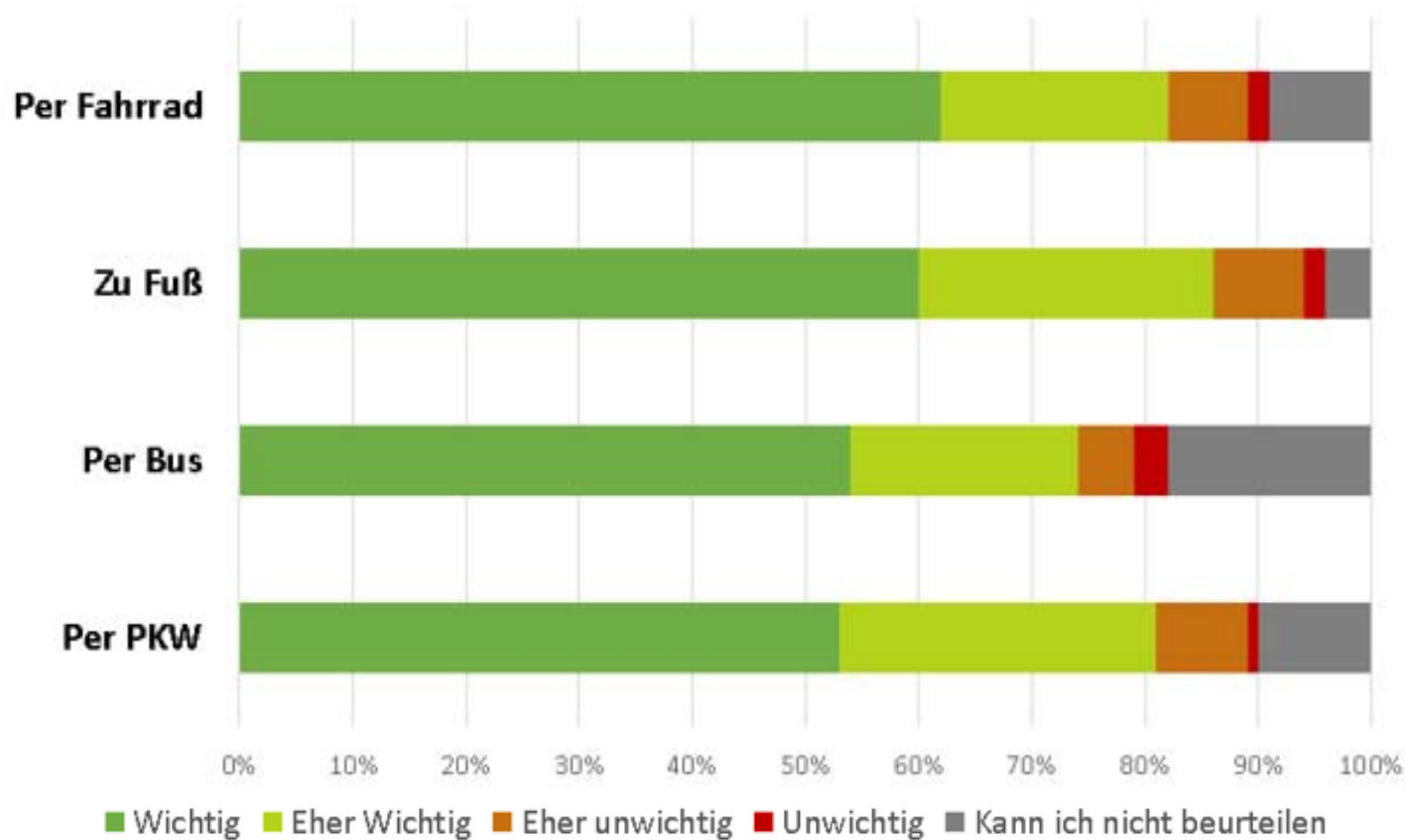
Bürgerbeteiligung zur Entwicklung des Bahnhofs Freiberg

BAHNHOFSUMFELD

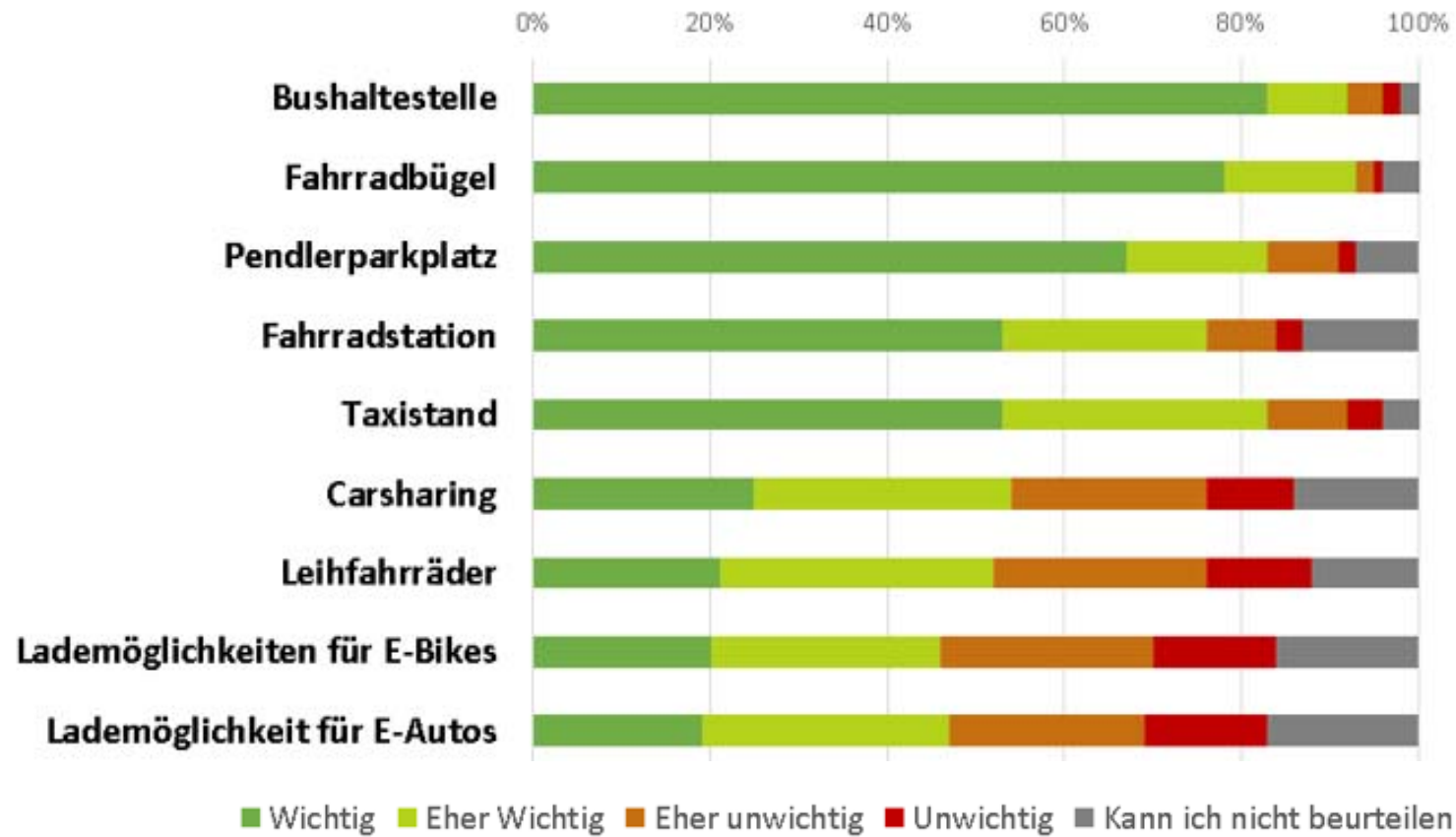
■ Gut ■ Eher gut ■ Eher schlecht ■ Schlecht ■ Kann ich nicht beurteilen



BEWERTUNG DER ERREICHBARKEIT

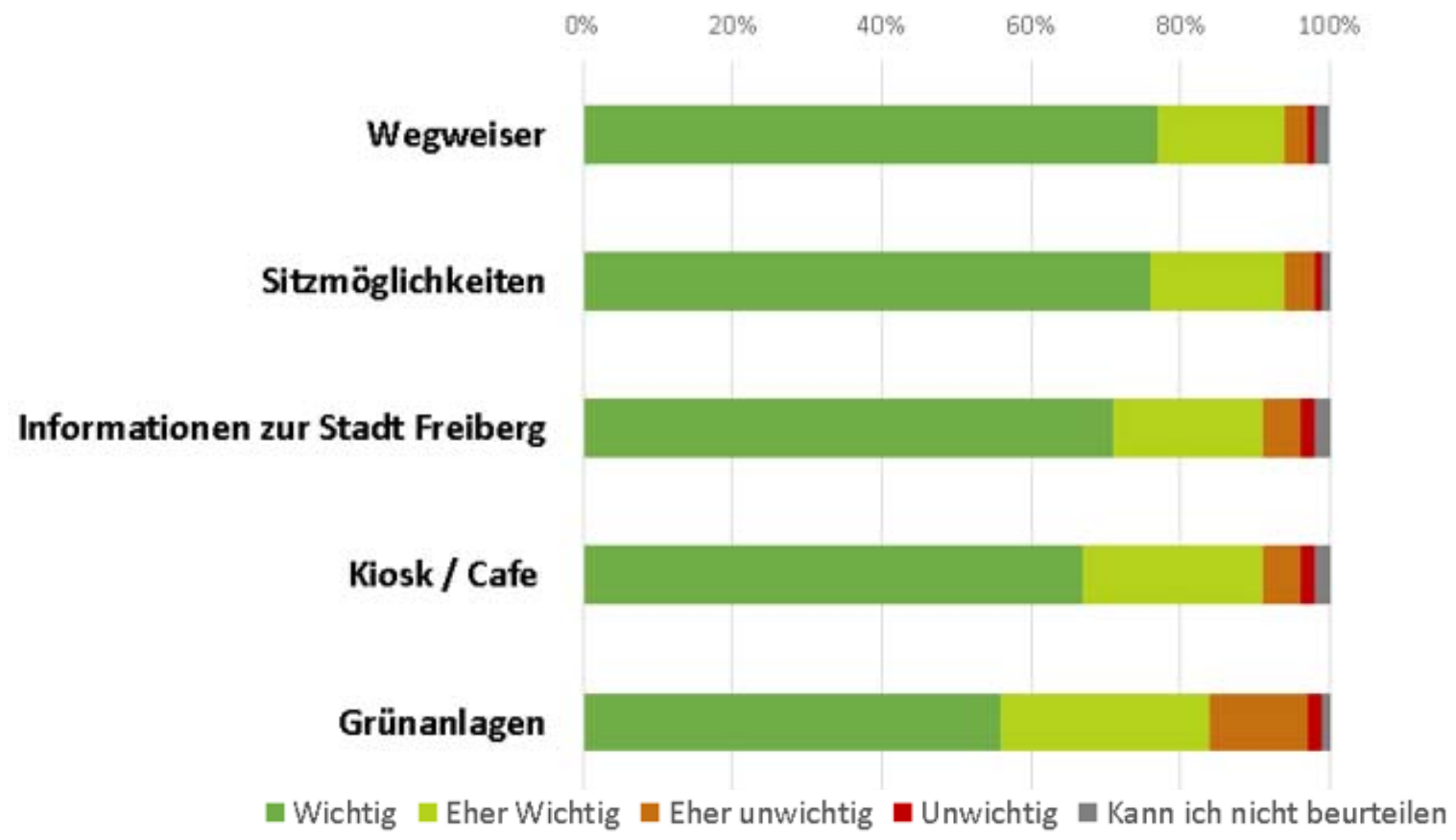


WÜNSCHE FÜR VERKEHRSANGEBOTE





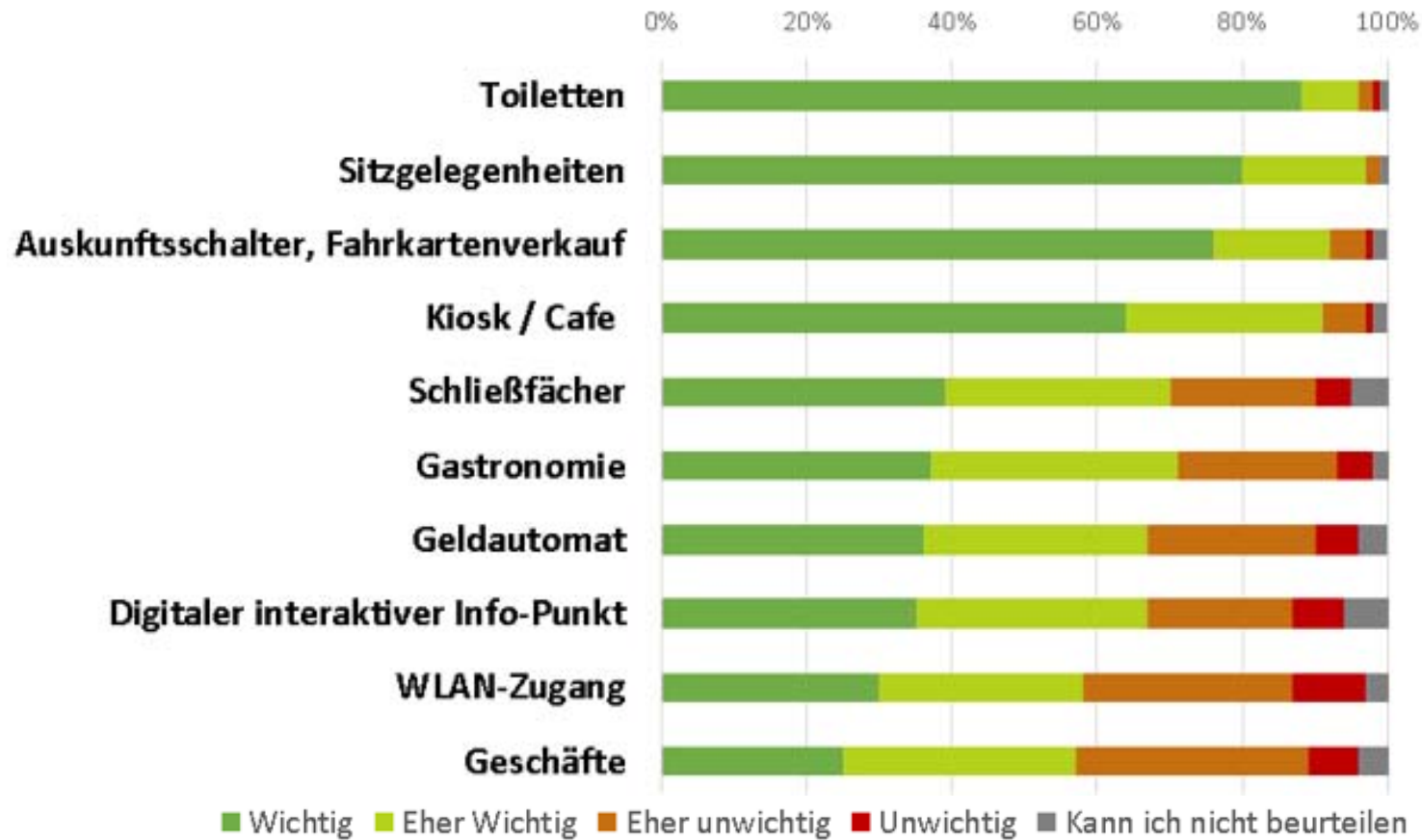
WÜNSCHE FÜR DIE AUSSTATTUNG DES BAHNHOFES



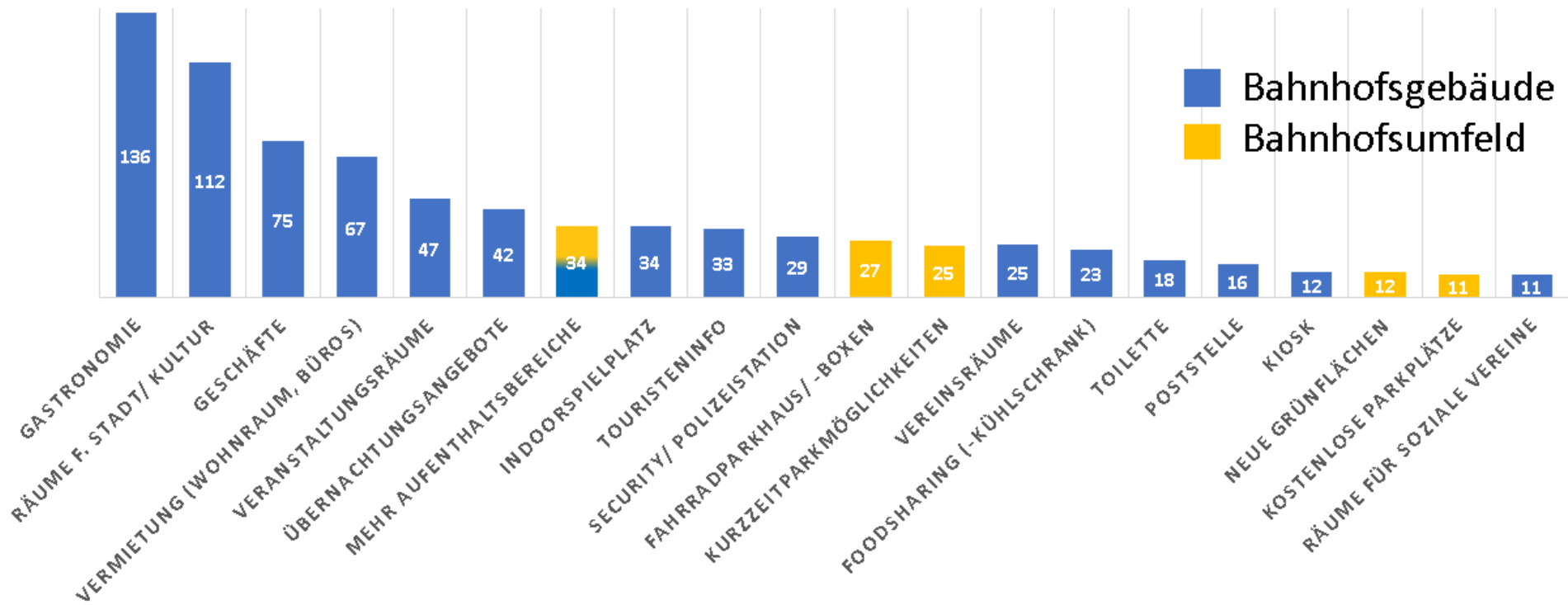
BAHNHOFSGEBÄUDE

Bürgerbeteiligung zur Entwicklung des Bahnhofs Freiberg

WÜNSCHE FÜR DIE AUSSTATTUNG DES BAHNHOFES



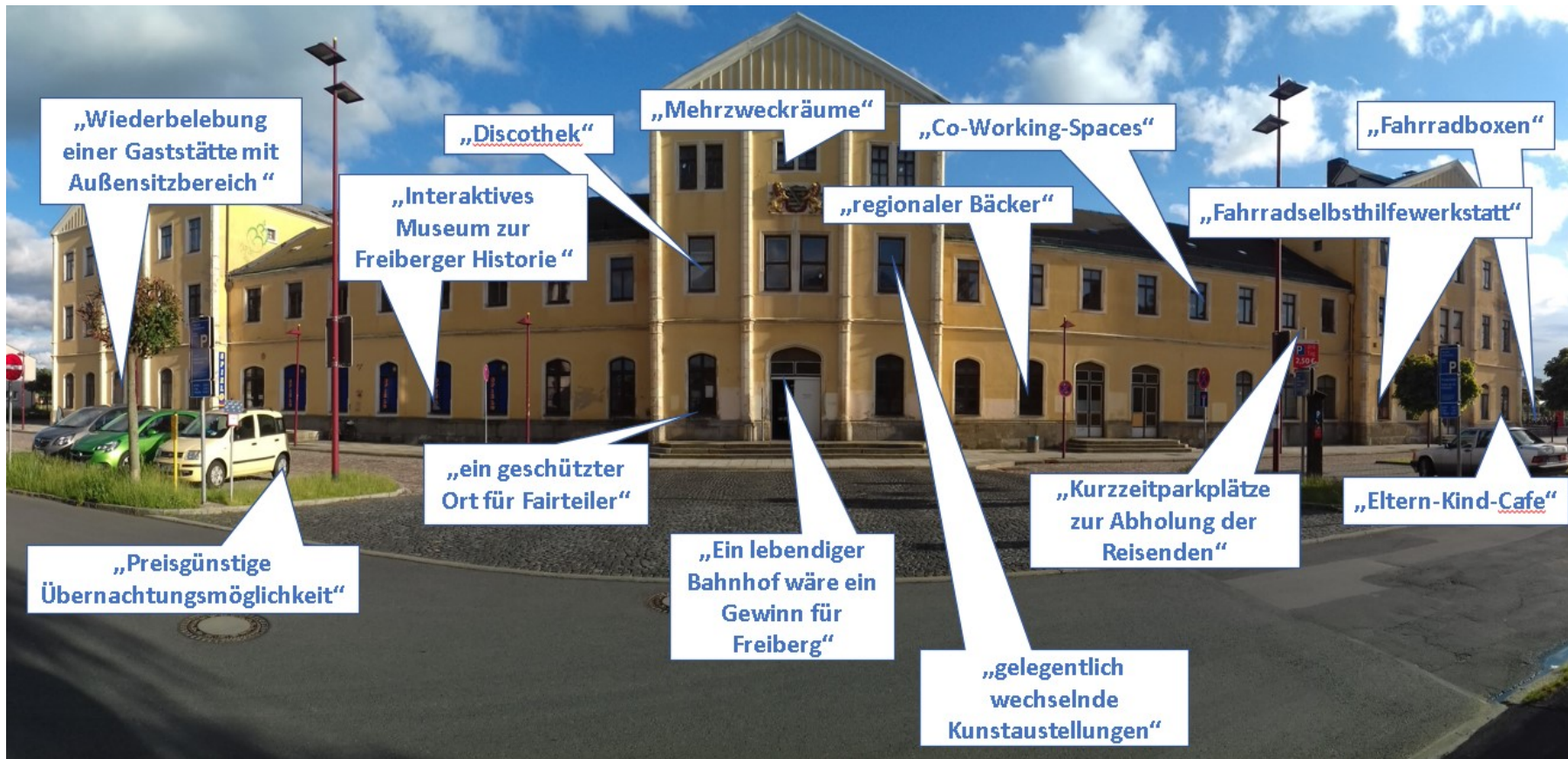
IDEEN UND WÜNSCHE FÜR NUTZUNGEN



IDEEN UND WÜNSCHE FÜR NUTZUNGEN

- Tauschregale
- Arztpraxen
- Schließfächer
- Disco
- Geldautomat
- Fahrradreparaturwerkstatt
- WLAN
- Mülleimer
- weitere Fahrkartenautomaten
- Taxistand
- keine Spielothek
- mehr Uhren
- Boulderhalle
- Autovermietung
- Wasserspender
- Carsharing
- Pendlerparkplatz
- Bar/Kneipe
- legale Graffitiwand
- Friseur
- Apotheke
- Spielplatz
- Wegweiser
- Selfie Point
- Skatepark auf dem Vorplatz
- Mitfahrzentrale /-parkplatz
- schwarzes Brett
- MBB Kundencenter
- Abgeordnetenbüros
- Wohnungen
- Pflanzen

ANALYSE IDEEN UND WÜNSCHE



Bürgerbeteiligung zur Entwicklung des Bahnhofs Freiberg

IDEENWORKSHOP 08.07.2020



Bürgerbeteiligung zur Entwicklung des Bahnhofs Freiberg

GESPRÄCH: ERGEBNISSE DER BÜRGERBETEILIGUNG UND PLANUNGSEMPFEHLUNGEN

- » Sven Krüger (Oberbürgermeister)
- » Holger Reuter (Bürgermeister für Stadtentwicklung und Bauwesen)
- » Martin Seltmann (Leiter Stadtentwicklungsamt)
- » Eric Puttrowait (StadtLabor)
- » Teilnehmer

BISHERIGE NUTZUNGSINTERESSENTEN

- » Gastronomie
- » Einzelhandel
- » Vereine
- » Kultur
- » Verwaltung / öffentliche Einrichtungen

BEWERTUNG DER NUTZUNGSIDEEN

Nutzungsvorschläge	Wirtschaftlichkeit	Bahnbezogenheit	Denkmal-schutz	Umsetz-barkeit	Kommentar
Gastronomie					kommerzieller Betrieb
Kultur/Museum					städtischer Betrieb
Geschäfte (Kiosk, Apotheke, Bäcker, etc.)					kommerzieller Betrieb
Wohnungen					kommerzieller Betrieb
Büros					kommerzieller Betrieb
Veranstaltungsräume					kommerzieller Betrieb
Stadtverwaltung					städtischer Betrieb
Übernachtungsangebote					kommerzieller Betrieb
Indoorspielplatz					kommerzieller Betrieb
Vereinsräume					abhängig von Art des Vereins
Disco					kommerzieller Betrieb
Musikschule					
Paketservice					kommerzieller Betrieb
Arztpraxen					kommerzieller Betrieb
Abgeordnetenbüros					kommerzieller Betrieb
Autovermietung					kommerzieller Betrieb
Fitnesscenter / Boulderhalle					kommerzieller Betrieb
Eingangshalle					Betriebs- /Wartungskosten (öffentlicher Bereich)
Fahrradreparaturwerkstatt					kommerzieller Betrieb

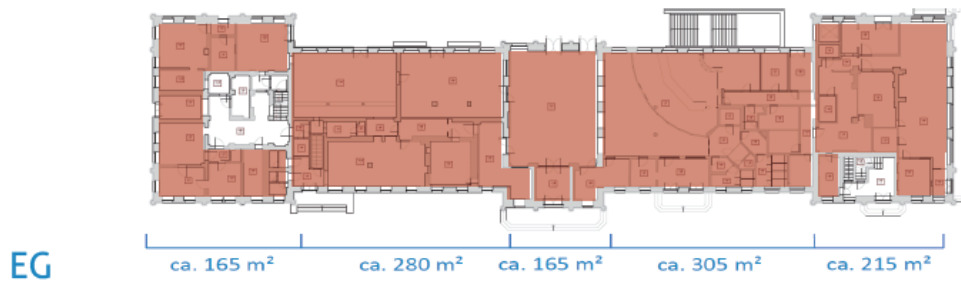
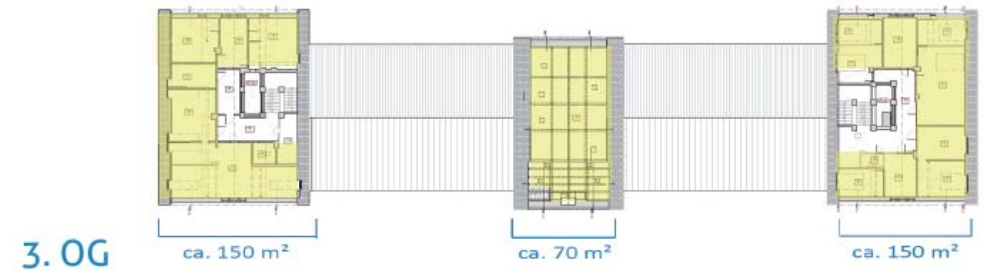
Nutzungsvorschläge	Wirtschaftlichkeit	Bahnbezogenheit	Denkmal-schutz	Umsetz-barkeit	Kommentar
Infrastruktur					
weitere Fahrkartenautomaten					kommerzieller Betrieb
Schließfächer					kommerzieller Betrieb
Papierkörbe					Betriebs- /Wartungskosten
mehr Uhren					Betriebs- /Wartungskosten
Leitsystem					Betriebs- /Wartungskosten
Geldautomat					kommerzieller Betrieb
WLAN					Betriebs- /Wartungskosten
Wasserspender					Betriebs- /Wartungskosten
Fahrradparkhaus/ -boxen					Betriebs- /Wartungskosten
Aufzüge in Treppenhäusern					Denkmalgerecht, Betriebskosten
legale Graffitiwand					Nicht denkmalgerecht
Foodsharing (-kühlschrank)					Betriebs- /Wartungskosten
Tauschregale					Betriebs- /Wartungskosten
schwarzes Brett					Betriebs- /Wartungskosten
Selfie Point					
Tunnel					Betriebs- /Wartungskosten

PLANUNGSEMPFEHLUNGEN



Bürgerbeteiligung zur Entwicklung des Bahnhofs Freiberg

GRUNDRISSE DES EMPFANGSGEBÄUDES



SZENARIEN

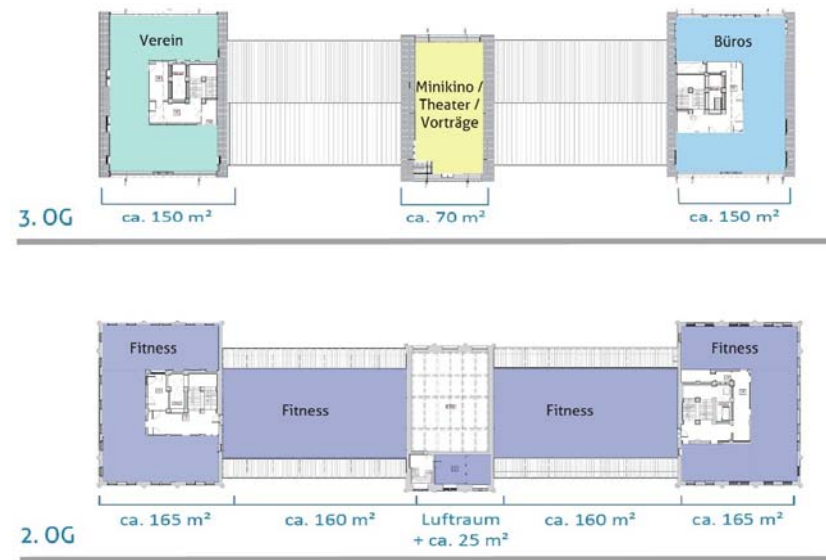
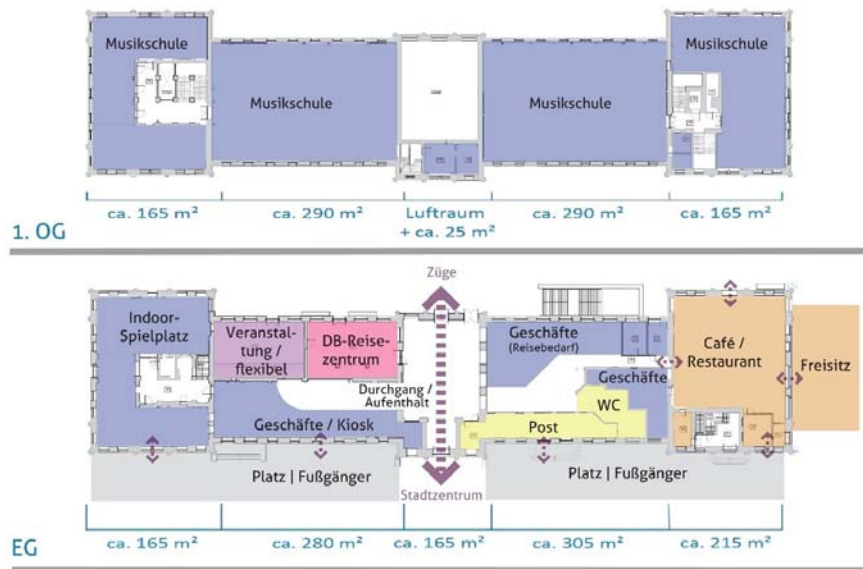
- » 3 beispielhafte Szenarien
- » Ein für Alle attraktiver Ort
- » Nutzungsvielfalt
- » Barrierefreie Zugänge
- » DB-Reisezentrum

Thematische Leit-Aspekte

- » Mobilität
- » Kultur
- » Gastronomie
- » Erschließung
- » Treffpunkt Bahnhof

SZENARIO 1: AKTIVER KULTURBAHNHOF

- » Ort des Zusammentreffens, der Aktivität und des Austausches
- » Empfangshalle mit Charakter einer Einkaufspassage

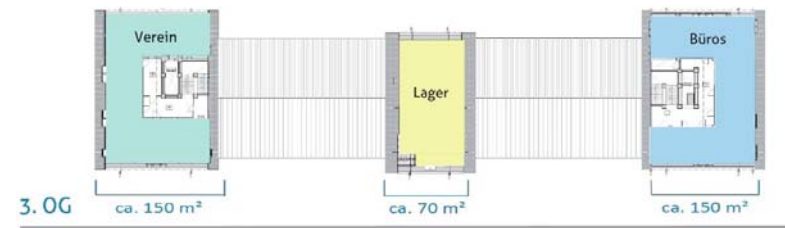
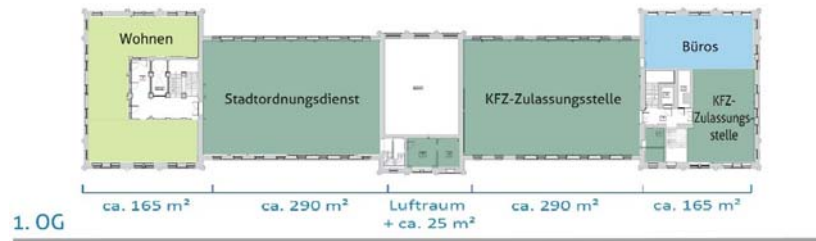


Legende Nutzungskategorien

- Deutsche Bahn
- Gastronomie
- Beherbergung
- Büro
- Gewerbe
- Atelier
- Stadtverwaltung
- Wohnen
- Museum/Ausstellung
- Verein
- Multifunktionsbereich
- Sonstiges

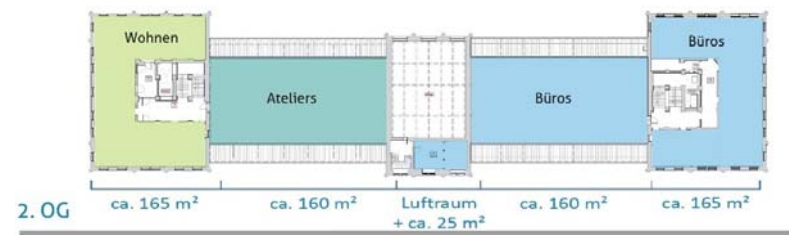
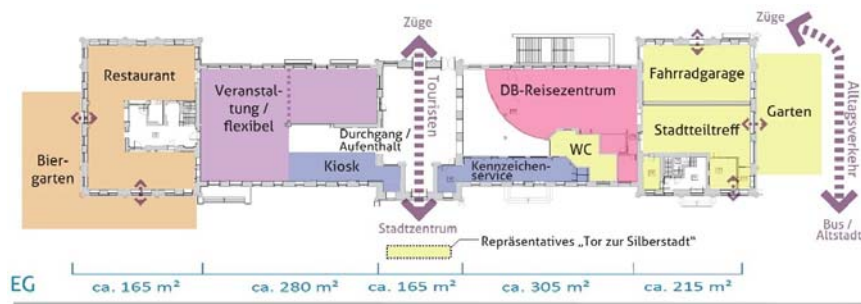
SZENARIO 2: ARBEITS- UND VERWALTUNGSBAHNHOF

- » Büros, Stadtverwaltung, Studios, aber auch Wohnen
- » Gastro und Veranstaltungsraum im EG



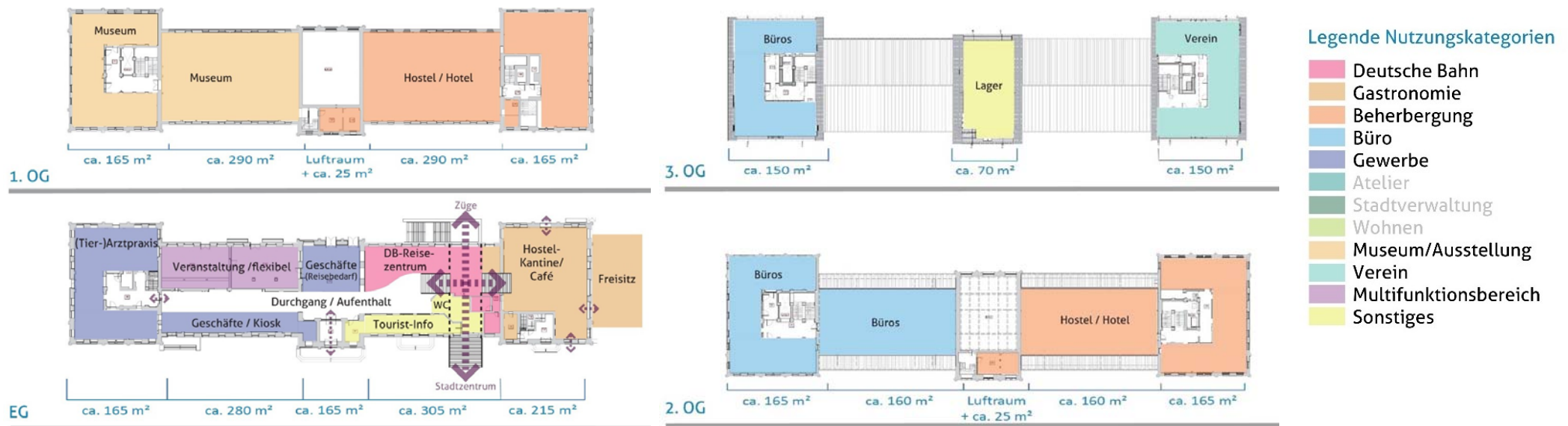
Legende Nutzungskategorien

- Deutsche Bahn
- Gastronomie
- Beherbergung
- Büro
- Gewerbe
- Atelier
- Stadtverwaltung
- Wohnen
- Museum/Ausstellung
- Verein
- Multifunktionsbereich
- Sonstiges



SZENARIO 3: TOURISTEN- UND GASTROBAHNHOF

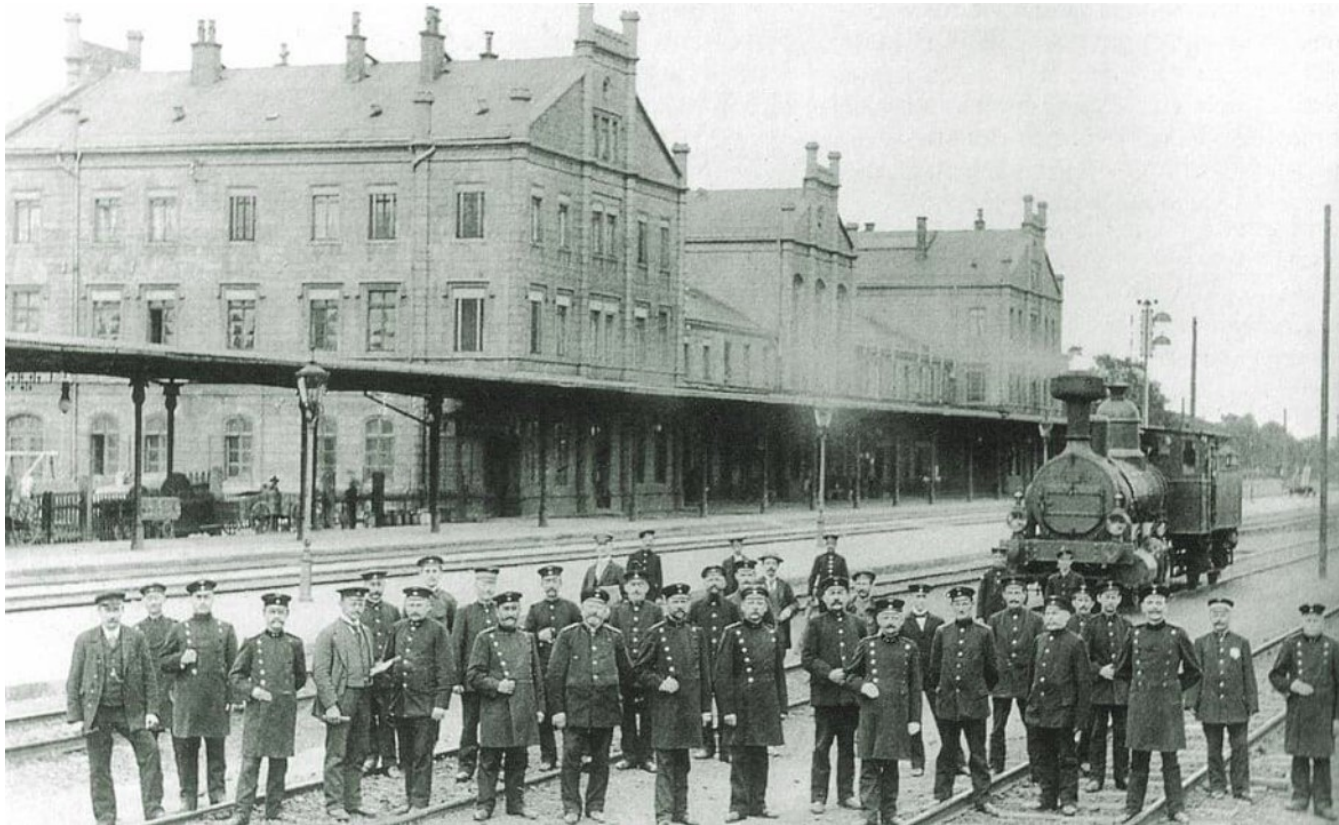
- » Stärkung der Funktion als Verkehrsknoten
- » Übernachtungsmöglichkeiten, Museum, Tourist-Info, Geschäfte mit Reisebedarf



FAZIT

- » Beispielhafte Szenarien aufgrund Ideen, Rahmenbedingungen und Interessenten
- » Nutzungen können zum Teil variabel kombiniert werden
- » Handlungsfähige Partner für ein tragfähiges, dauerhaftes, wirtschaftliches Nutzungskonzept
- » Nutzungen möglichst geschickt kombinieren
- » Wechselwirkungen mit dem Bahnhofsumfeld beachten

NACHFRAGEN



Bürgerbeteiligung zur Entwicklung des Bahnhofs Freiberg



DIE NÄCHSTEN SCHRITTE

» ...

Bürgerbeteiligung zur Entwicklung des Bahnhofs Freiberg



VIELEN DANK

Bürgerbeteiligung zur Entwicklung des Bahnhofs Freiberg