



Quelle: Detlev Müller - Bilderarchiv der Städtischen Wohnungsgesellschaft Freiberg/Sa. mbH

# INTEGRIERTES KLIMASCHUTZKONZEPT STADT FREIBERG

## BÜRGERVERANSTALTUNG

13.12.2022

ENERGIE &  
WIRTSCHAFT

ERNEUERBARE  
ENERGIEN

ENERGIE &  
KLIMASCHUTZ

ENERGIE &  
DATEN

MOBILITÄT



# Begrüßung und Einführung

17:00 Uhr	<b>Begrüßung und Einführung</b> <i>Sven Krüger, Oberbürgermeister der Universitätsstadt Freiberg</i> <i>Moderation: Marion Elle, Leipziger Institut für Energie</i>
17:20 Uhr	<b>Klimaschutz und das Klimaschutzkonzept für Freiberg: Wo stehen wir?</b> <i>Anne Scheuermann, Leipziger Institut für Energie</i>
17:35 Uhr	<b>Gute Ansätze vor Ort: Freiburger Projekte berichten</b> <ul style="list-style-type: none"><li>• „Steigt um“, TU Bergakademie Freiberg</li><li>• TRADEFAIR! Freiberg eG</li><li>• Reparaturcafé Freiberg</li></ul>
18:00 Uhr	<b>Themeninseln: Ihre Ideen sind gefragt</b> <ul style="list-style-type: none"><li>• Wie wollen wir zukünftig mobil sein?</li><li>• Wie wollen wir zukünftig wohnen?</li><li>• Wie können wir unseren Konsum klimaverträglich gestalten?</li><li>• Wie kann meine Kommune klimafreundlicher werden?</li></ul>
19:00 Uhr	<b>Ergebnisüberblick</b> zu den Themeninseln
19:20 Uhr	<b>Wie geht es weiter?</b>
19:30 Uhr	<b>Ende</b>

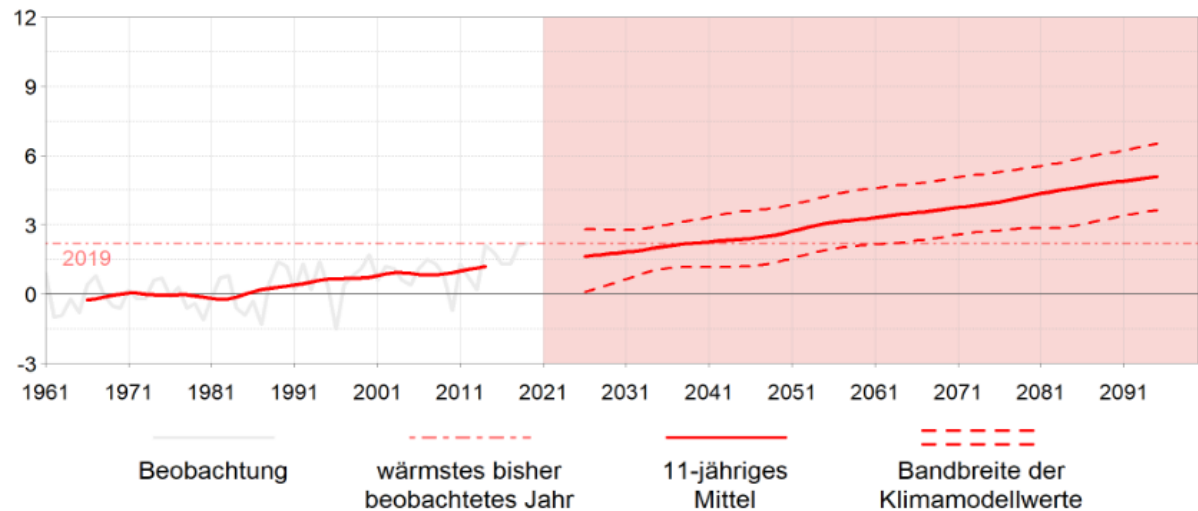


# **Klimaschutz und das Klimaschutzkonzept für Freiberg: Wo stehen wir?**

## ... in Freiberg

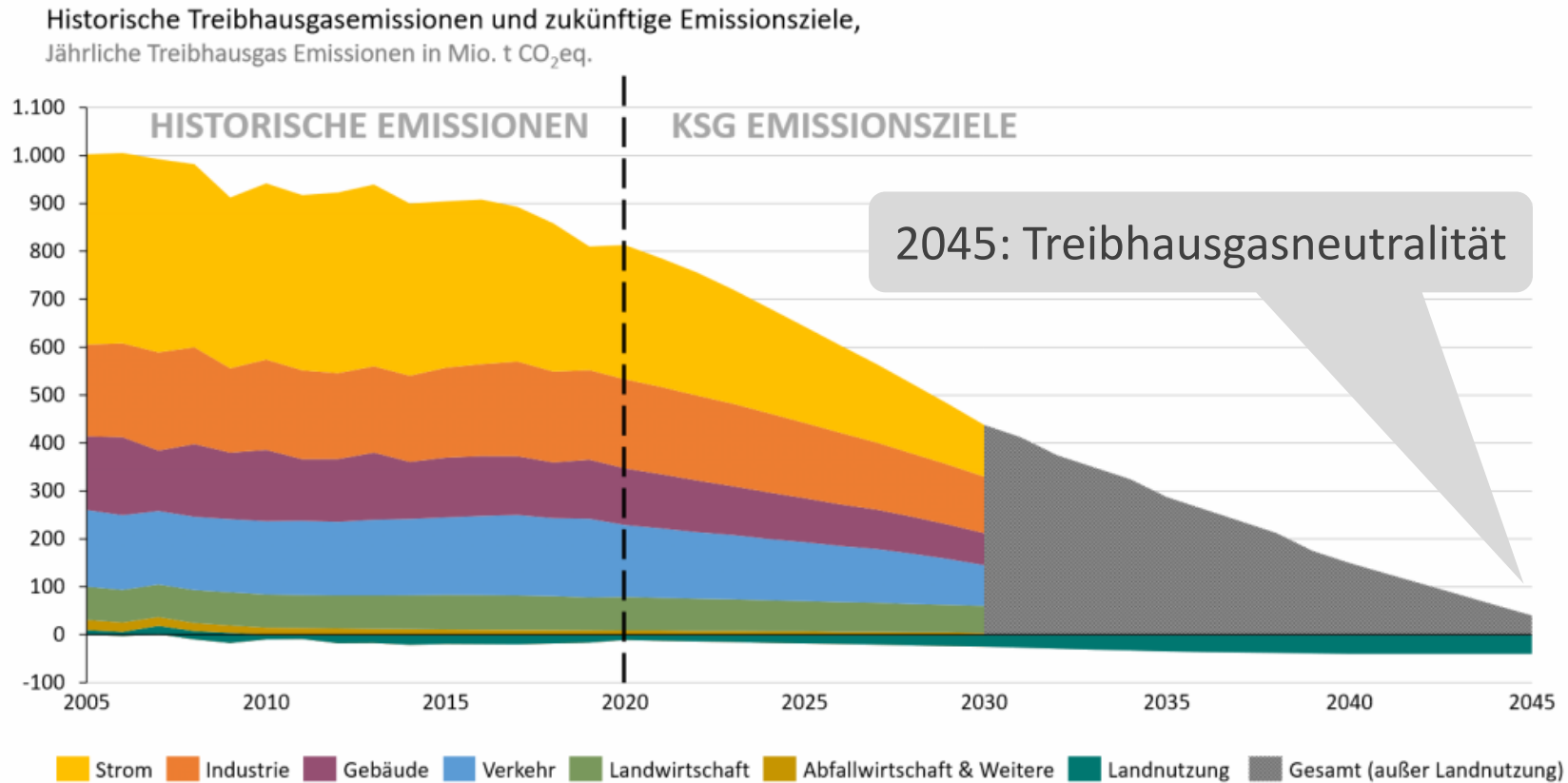
- ⇒ Ab 2037 ist ein Jahr wie 2019 Durchschnitt
- ⇒ Starke Zunahme von heißen Tagen/sommerlicher Hitze
- ⇒ Dauerfrost wird immer weniger wahrscheinlich, Kälteperioden werden abnehmen
- ⇒ mittel- und langfristig geringe Änderung des mittleren Jahresniederschlags, allerdings Abnahme der Sommer- und Zunahme der Winterniederschläge
- ⇒ längere Trockenphase unterbrochen von einzelnen (Stark-)Regenereignissen

**Temperaturentwicklung**  
Abweichung vom Jahresmittel: 1961 – 1990 in °C

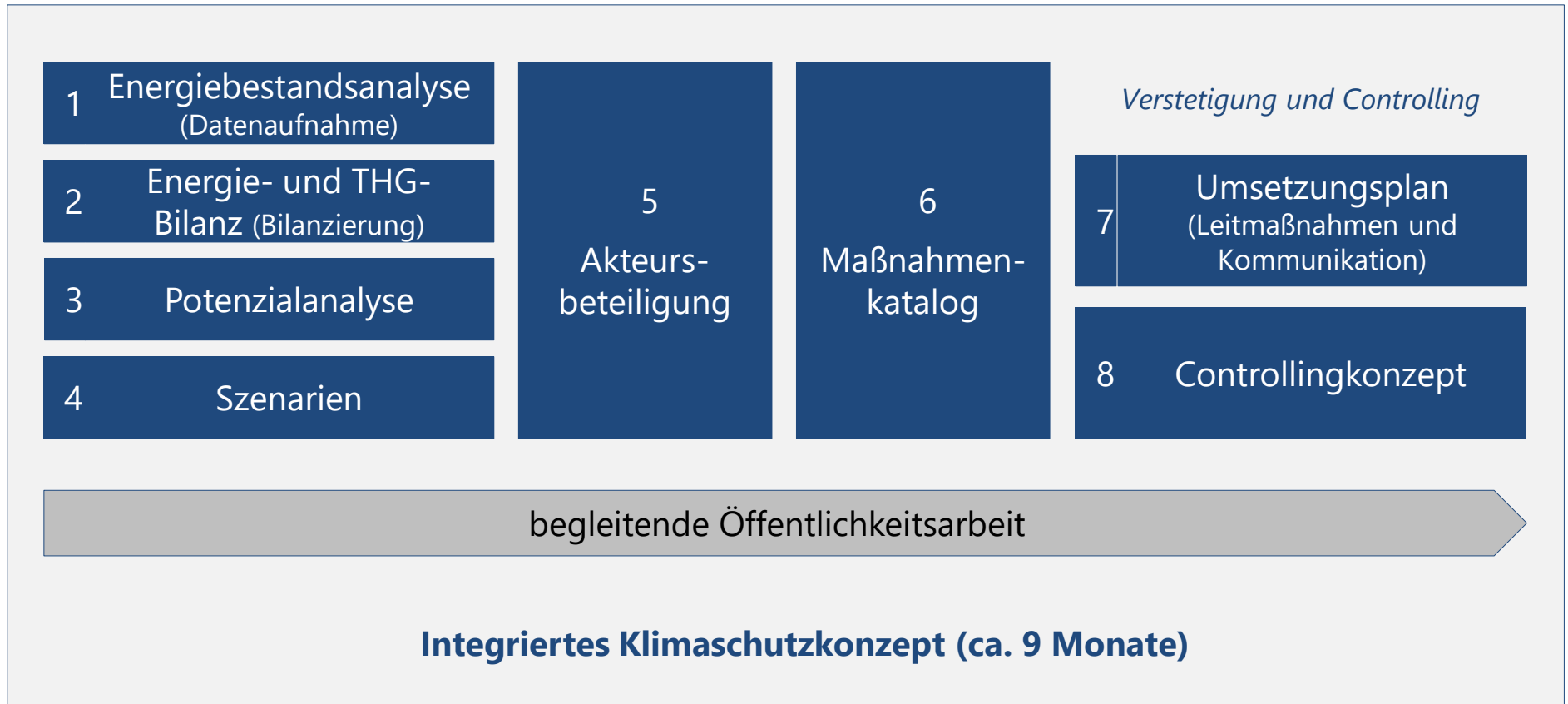


Quelle: ReKIS Regionales Klimainformationssystem für Sachsen, Sachsen-Anhalt und Thüringen, Länderspezifisch: Sächsisches Landesamt für Umwelt, Landwirtschaft und Geologie (LfULG), [www.rekis.org](http://www.rekis.org)

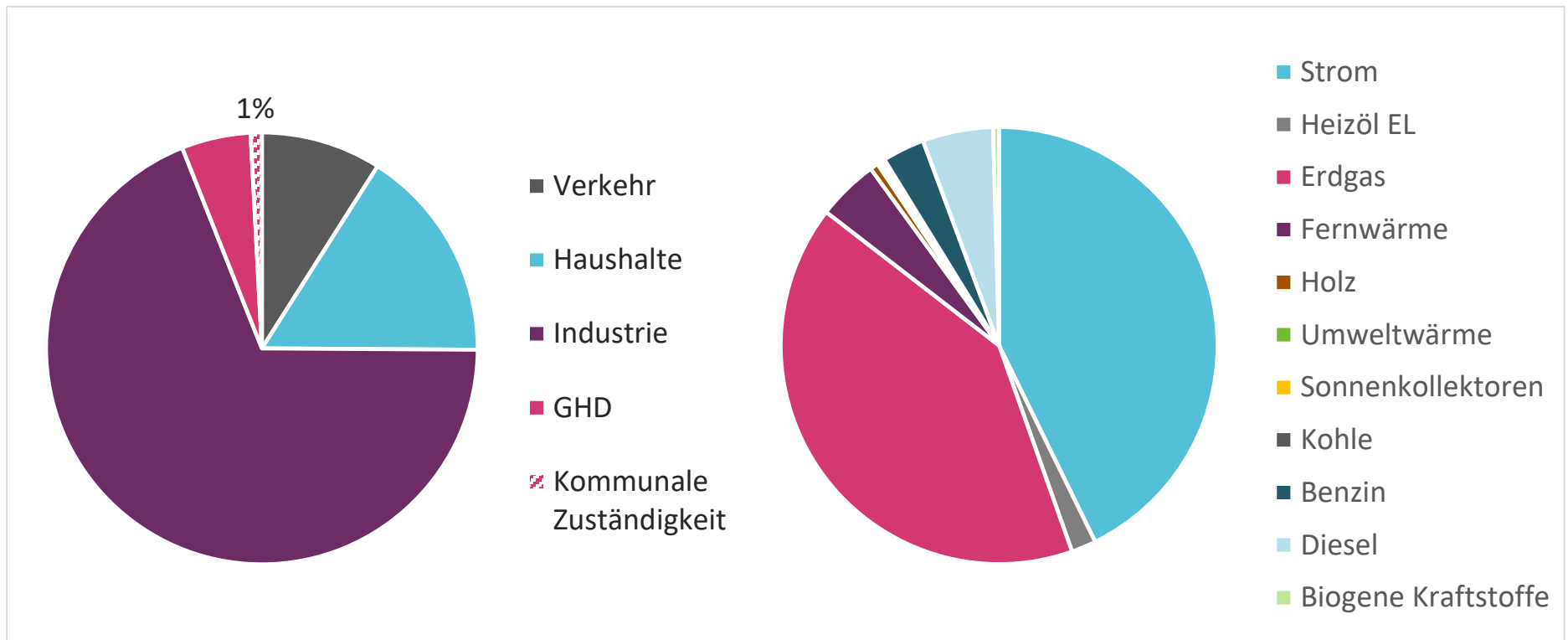
## ... und Freiberg



Datenquelle: Bundes-Klimaschutzgesetz (2019) und Bundestag (2021); Grafik: ariadneprojekt.de



## Energieverbrauch Stadt Freiberg | Schematische Darstellung





## Rolle der Kommune im Klimaschutz



Quelle: ifeu / suwadesign, <https://www.umweltbundesamt.de/themen/klima-energie/klimaschutz-energiepolitik-in-deutschland/kommunaler-klimaschutz#Rolle>



## Treibhausgasneutralität im kommunalen Kontext

- ⇒ Sanierung des gesamten Gebäudebestands in der Kommune auf Zielniveau (mindestens Effizienzhausstandard 55),
- ⇒ Umgestaltung des lokalen Verkehrssektors von zentriert auf den motorisierten Individualverkehr zu einem starken Umweltverbund (ÖPNV, Rad- und Fußverkehr) sowie Sharing-Systemen,
- ⇒ Vollständige Versorgung mit erneuerbaren Energien:
  - Etablierung einer lokalen treibhausgasneutralen Wärmeversorgung
  - Vollständiges Ausnutzen der lokalen Potenziale für erneuerbaren Strom

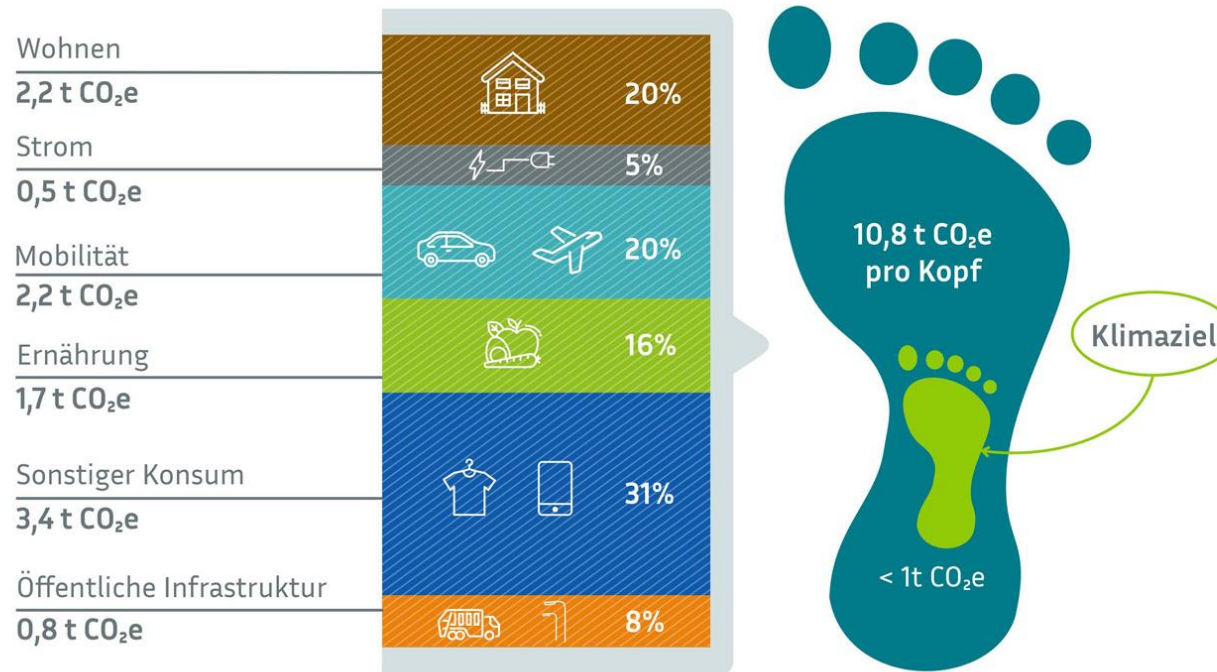


## Co-Benefits im kommunalen Klimaschutz

### *Beispiele*

- ⇒ Erneuerbare Energien schaffen Unabhängigkeit von fossilen Importen und Preisschwankungen.
- ⇒ Maßnahmen der Energieeffizienz und der Suffizienz wirken kostensenkend und amortisieren sich in vielen Fällen.
- ⇒ Eine gerechte Verteilung von Flächen schafft mehr Aufenthalts- und Lebensqualität in Kommunen.
- ⇒ Eine Abkehr vom motorisierten Individualverkehr mindert Lärm- und Luftschadstoffbelastungen. Aktive Mobilitätsformen fördern die Gesundheit.

## Durchschnittlicher CO<sub>2</sub>-Fußabdruck pro Kopf in Deutschland



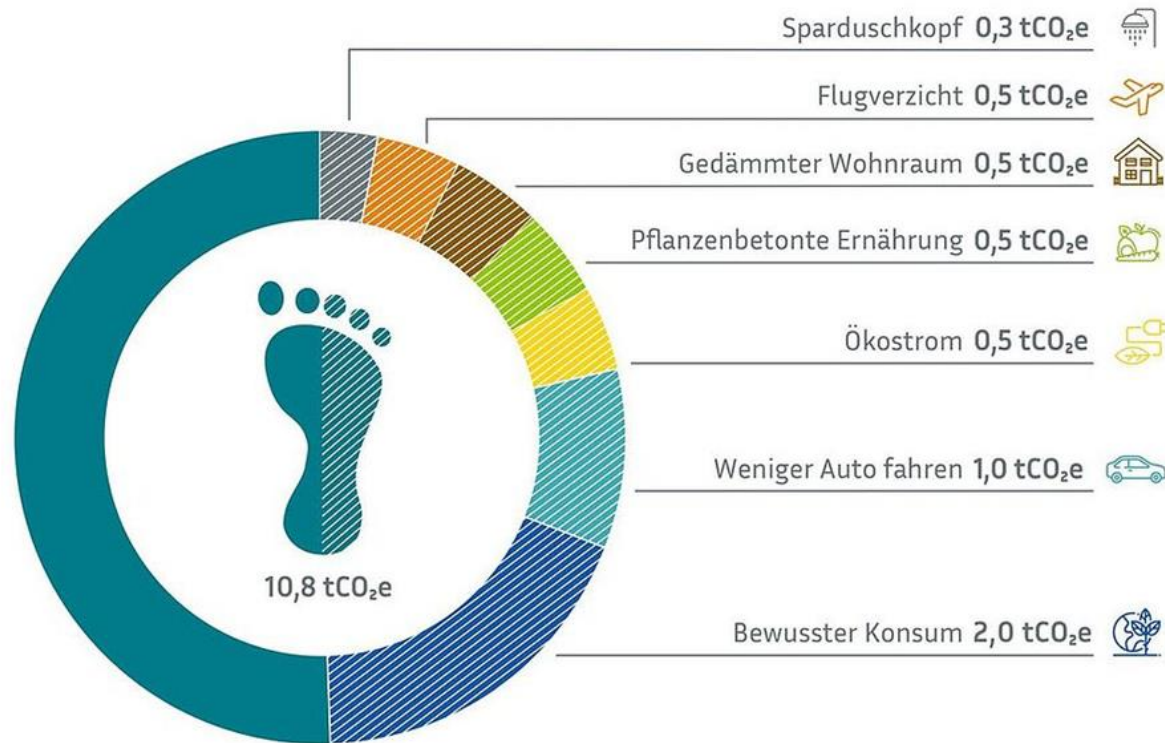
CO<sub>2</sub>e: Die Effekte von unterschiedlichen Treibhausgasen (z.B. Methan) werden zu CO<sub>2</sub>-Äquivalenten umgerechnet und in die Berechnung einbezogen.

Dieses Werk ist unter einer Creative Commons Lizenz vom Typ Namensnennung - Weitergabe unter gleichen Bedingungen 4.0 International zugänglich

Quelle: Umweltbundesamt CO<sub>2</sub>-Rechner (Stand 2022)  
© Kompetenzzentrum Nachhaltiger Konsum

Quelle: [www.bmu.de/themen/nachhaltigkeit-digitalisierung/konsum-und-produkte/nachhaltiger-konsum](http://www.bmu.de/themen/nachhaltigkeit-digitalisierung/konsum-und-produkte/nachhaltiger-konsum)

## Klimafreundlicher Alltag



CO<sub>2</sub>e: Die Effekte von unterschiedlichen Treibhausgasen (z.B. Methan) werden zu CO<sub>2</sub>-Äquivalenten umgerechnet und in die Berechnung einbezogen.

Dieses Werk ist unter einer Creative Commons Lizenz vom Typ Namensnennung - Weitergabe unter gleichen Bedingungen 4.0 International zugänglich

Quelle: Umweltbundesamt CO<sub>2</sub>-Rechner (Stand 2022)

© Kompetenzzentrum Nachhaltiger Konsum

Quelle: [www.bmu.de/themen/nachhaltigkeit-digitalisierung/konsum-und-produkte/nachhaltiger-konsum](http://www.bmu.de/themen/nachhaltigkeit-digitalisierung/konsum-und-produkte/nachhaltiger-konsum)



# **Gute Ansätze vor Ort: Freiberger Projekte berichten**



# Projekt SteigtUM

Technische Universität Bergakademie Freiberg



# Projekt Trade FAIR!

Trade FAIR! Freiberg eG











# Projekt Reparaturcafé

KV Toleranz und Inklusion gGmbH

# Was ist ein Reparaturcafé?

Ehrenamtliche unterstützen Bürger:innen kostenlos dabei, mitgebrachte Gebrauchsgegenstände zu untersuchen und im besten Fall gemeinsam zu reparieren

- Kein professionelles Angebot, sondern „Hilfe zur Selbsthilfe“
- Reparaturfachkundige sowie die notwendigen Werkzeuge stehen vor Ort bereit
- Deutschlandweit sind mittlerweile über 500 solcher Initiativen aktiv



# Warum Reparieren?

- Ressourcenschonung
  - weniger neue Produkte nötig
  - weniger anfallender Schrott
  - nicht jeder benötigt eigenes Werkzeug
- wieder instand gesetzte Gegenstände erhalten eine neue Wertschätzung
- Bürger:innen mit wenig Geld können ihre Gegenstände weiter nutzen, statt neu zu kaufen
- Verschiedene Generationen arbeiten zusammen und tauschen Wissen aus
- Reparieren & Basteln macht Spaß 😊



„Das Reparieren setzt ein Zeichen gegen die sorglose Wegwerf-Gesellschaft“

# Das Reparaturcafé Freiberg



Küche	Wasserkocher	repariert	Verschraubung statt Schweißpunkte
Küche	Topf	nicht repariert	Verschraubung würde zu Rost, Auslaufen führen
Computer	Netzteil	repariert	Kabel neu angelötet
Fahrrad o.ä.	Fahrradbeleuchtung	repariert	Batterien getauscht
Audio/ Video	Kopfhörer	nicht repariert	
Haushalt	Epilierer	repariert	Kabelbruch im Ladekabel
sonstiges	Spielzeugautos		(kam noch nicht wieder)
Haushalt	Tischlampe	repariert	Schalter neu bestellt + getauscht
Audio/ Video	Stereoanlage	nicht repariert	
Audio/ Video	Kassettenradio	repariert	Verschmutzung entfernt
Audio/ Video	Stereoanlage	repariert	?
Küche	Kaffee-Padmaschine	nicht repariert	nicht zu öffnen
Küche	Miniofen	repariert	Zeitschaltuhr mit Ersatzteil repariert
Audio/ Video	Kassettengerät	repariert	
Küche	Reiskocher	repariert	Schalter ersetzt
Küche	Mixer	reparabel	Ersatzteile Kohlen müssen beschafft werden
sonstiges	Solarlichterkette	repariert	Schalter überbrückt
Haushalt	Deckenlampe	nicht repariert	Schalter nicht erreichbar
Audio/ Video	Radio	repariert	Ein-Aus-Schalter repariert
Computer	Drucker	repariert	Ersatzteil bestellt + eingebaut

Auszug aus der Reparaturstatistik

- Seit März 2022:

An jedem 1. Mittwoch im Monat  
18.00 Uhr – 20.00 Uhr  
Mehrgenerationenhaus „Buntes  
Haus“ (Tschaikowskistr. 57a)

- jeweils ca. 10 Ehrenamtliche
- jeweils 5 - 15 Bürger:innen mit Geräten
- Vor allem Haushaltsgegenstände und Kleinelektronik

# Themeninseln: Ihre Ideen sind gefragt

Wie wollen wir zukünftig mobil sein?

Wie wollen wir zukünftig wohnen?

Wie können wir unseren Konsum klimaverträglich gestalten?

Wie kann meine Kommune klimafreundlicher werden?





# Themeninseln: Ihre Ideen sind gefragt

- **Runde 1**
- **Wechsel nach 25 Minuten**
- **Runde 2**
- **Vorstellung Plenum um 19 Uhr**



# Ergebnisüberblick





# Wie geht es weiter?



# Kontaktmöglichkeit

stadtentwicklungsamt  
@freiberg.de



**Vielen Dank!**

---

## Leipziger Institut für Energie GmbH

Lessingstraße 2  
04109 Leipzig

Telefon 03 41 / 22 47 62 - 0  
Telefax 03 41 / 22 47 62 - 10

E-Mail [mail@ie-leipzig.com](mailto:mail@ie-leipzig.com)  
Internet [www.ie-leipzig.com](http://www.ie-leipzig.com)

### Anne Scheuermann

Leiterin Themenfeld Energie & Klimaschutz

Telefon 03 41 / 22 47 62 - 24

E-Mail [Anne.Scheuermann@ie-leipzig.com](mailto:Anne.Scheuermann@ie-leipzig.com)

### Marion Elle

Projektleiterin

Telefon 03 41 / 22 47 62 - 15

E-Mail [Marion.Elle@ie-leipzig.com](mailto:Marion.Elle@ie-leipzig.com)

