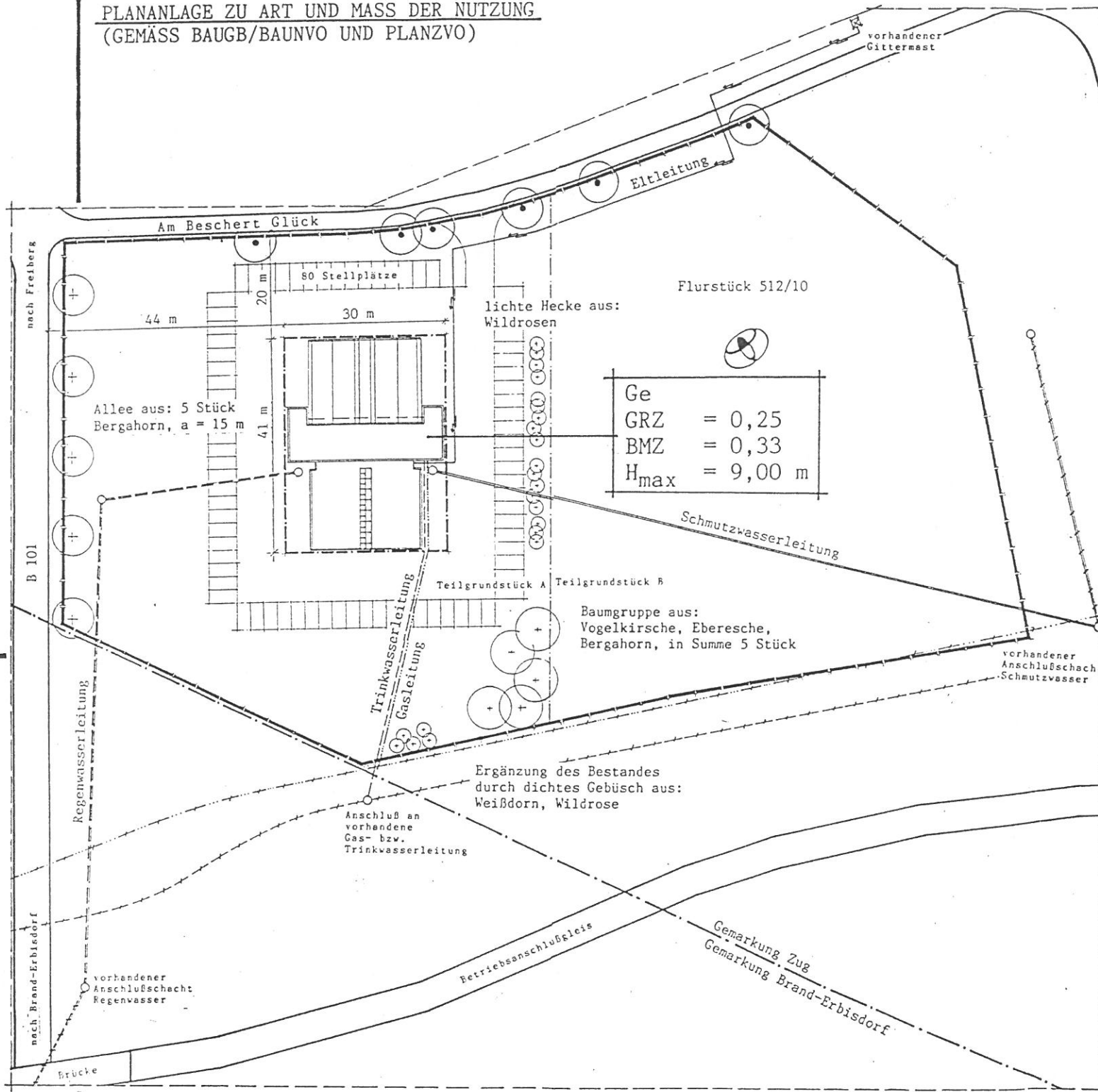


PLANANLAGE ZU ART UND MASS DER NUTZUNG
(GEMÄSS BAUGB/BAUNVO UND PLANZVO)



PLANZEICHENVERZEICHNIS

	VORHANDENE ANLAGEN	GEPLANTE ANLAGEN	
SCHMUTZWASSERLEITUNG			GEMARKUNGSGRENZE
REGENWASSERLEITUNG			BAUM VORHANDEN
GASLEITUNG			BAUM GEPLANT
ELTLEITUNG			HECKE, STRAUCHWERK
TRINKWASSERLEITUNG			GEPLANT

VERFAHRENSVERMERKE

1. Die für Raumordnung und Landesplanung zuständige Behörde ist gemäß § 246 a Abs. 1 Nr. 1 BauGB i.V.m. § 4 Abs. 3 BauZVO beteiligt worden.

Zug, den 22.01.92



Gemeindeamt Zug
Bürgermeister

2. Die von der Planung berührten Träger öffentlicher Belange sind zur Abgabe einer Stellungnahme aufgefordert worden.

Zug, den 22.01.92



Gemeindeamt Zug
Bürgermeister

3. Der Vorhaben- und Erschließungsplan bestehend aus Planzeichnung und Text wurde am 20.01.92 von der Gemeindevertretung als Satzung beschlossen. Die Begründung zum Vorhaben- und Erschließungsplan wurde mit Beschluß der Gemeindevertretung vom 20.01.92 gebilligt.

Zug, den 22.01.92



Gemeindeamt Zug
Bürgermeister

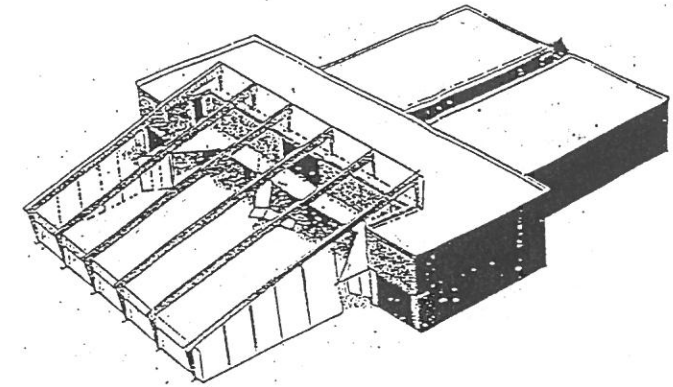
ANMERKUNG: Die Verfahrensvermerke Nr. 1 bis 3 beziehen sich auf die Urfassung der Satzung und werden nachrichtlich in die 1. geänderte Fassung der Satzung übernommen

4. Die 1. Satzungsänderung zum Vorhaben- und Erschließungsplan: Toyota Autohaus Strauß wurde mit der zuständigen unteren Naturschutzbehörde abgestimmt. Geltend gemachte Forderungen wurden in die Planzeichnung 1 eingearbeitet.

5. Am 08.04.92 wurde von der Gemeindevertretung die 1. Satzungsänderung zum Vorhaben- und Erschließungsplan: Toyota Autohaus Strauß in der vorliegenden Fassung beschlossen.



Gemeindeamt Zug
Bürgermeister



TOYOTA AUTOHAUS
STRAUSS



Nichts ist unmöglich

1. GEÄNDERTE FASSUNG DER SATZUNG ZUM VORHABEN- UND ERSCHLIESSUNGSPLAN: TOYOTA AUTOHAUS STRAUSS

DATUM	MST	GEZ	1
04.04.92	1:1000	UG	

PERSPEKTIVE VON NORD
LAGEPLAN MIT VER- UND
ENTSORGUNGSANLAGEN

KRÖGER GERSCHLER & PARTNER

Dipl.-Ing., Architekten, Stadtplaner
Darmstadt Freiburg i.Sa Frankfurt a.M.
Schloß Freudenstein 0-9200 Freiberg
Telefon: 22506