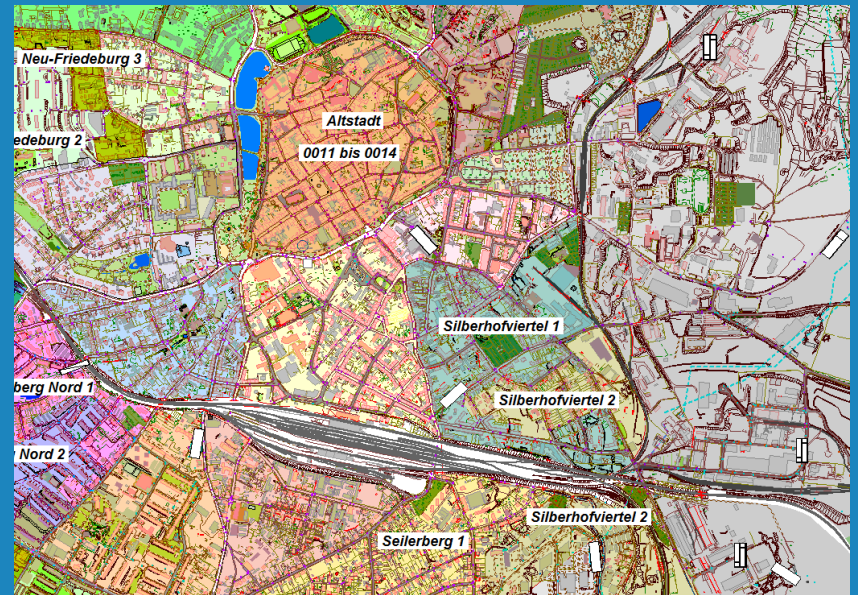


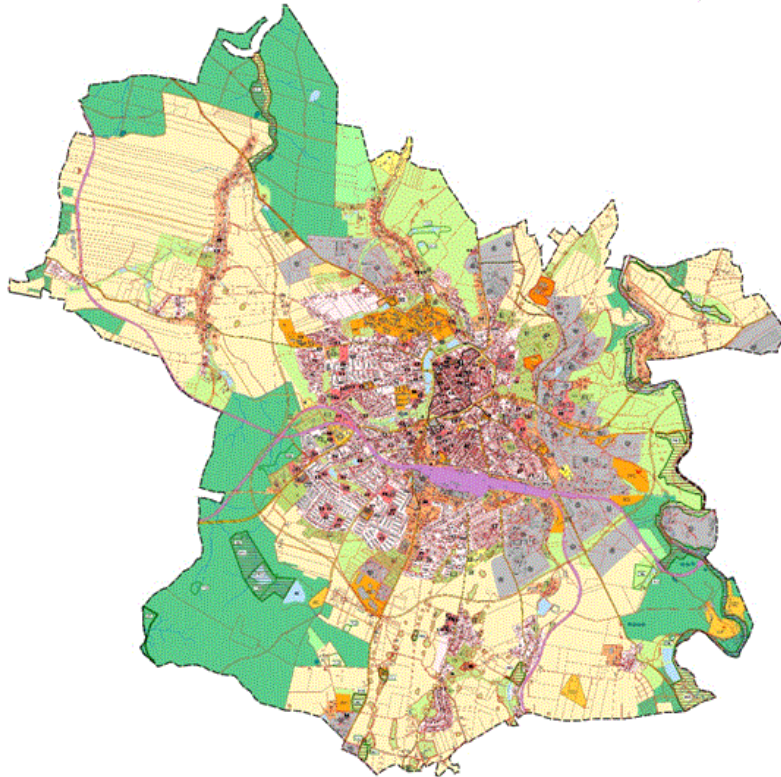
# Universitätsstadt Freiberg

## Planungen und Schwerpunkte

Stadtentwicklungsamt 2020

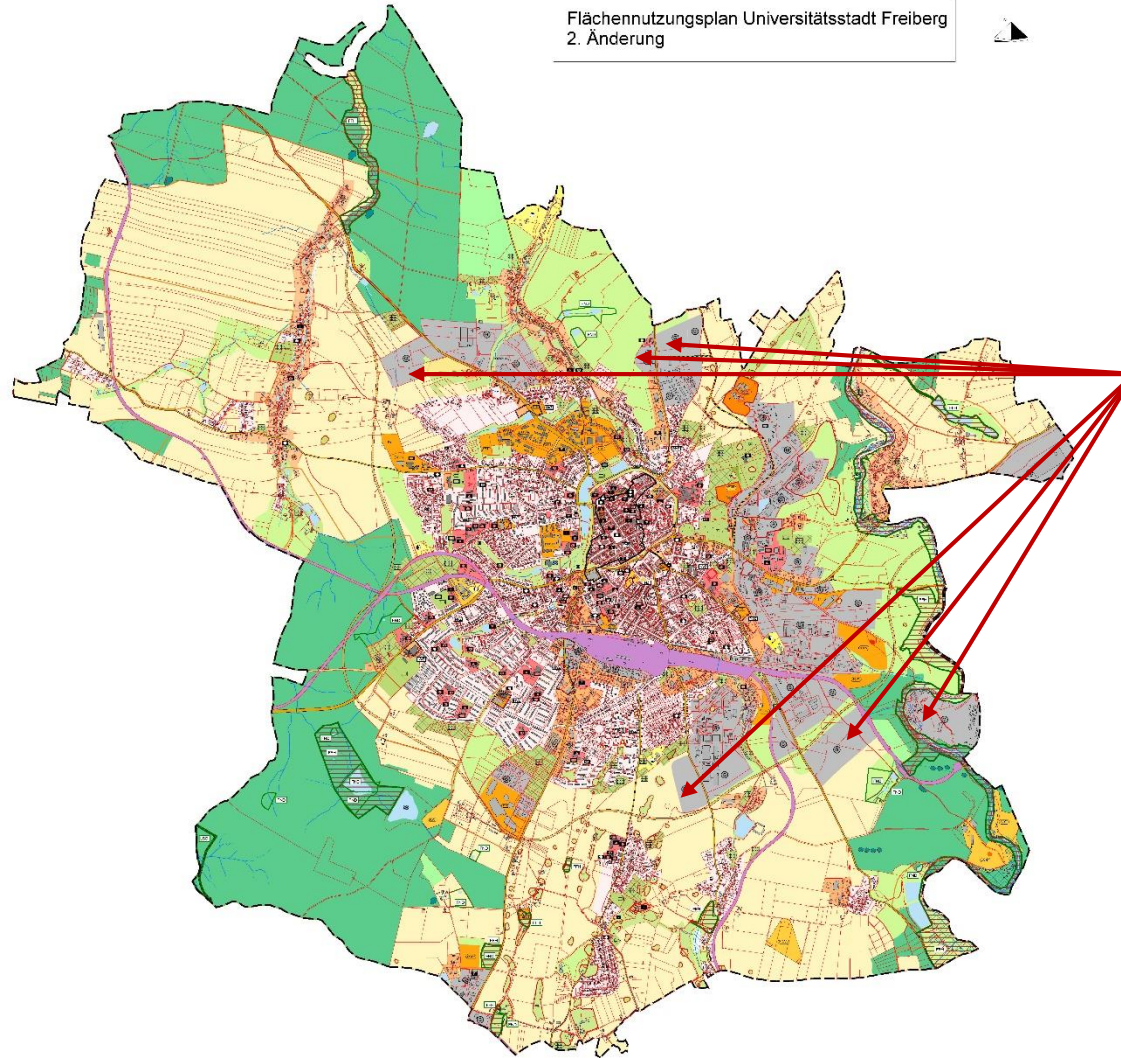


## 2. Änderung des Flächennutzungsplans



- » Letzte Änderung des FNP vom 01.11.2000
- » Anpassung der Darstellungen an tatsächlichen Bestand
- » Darstellung von zukünftigen Entwicklungsflächen

Flächennutzungsplan Universitätsstadt Freiberg  
2. Änderung

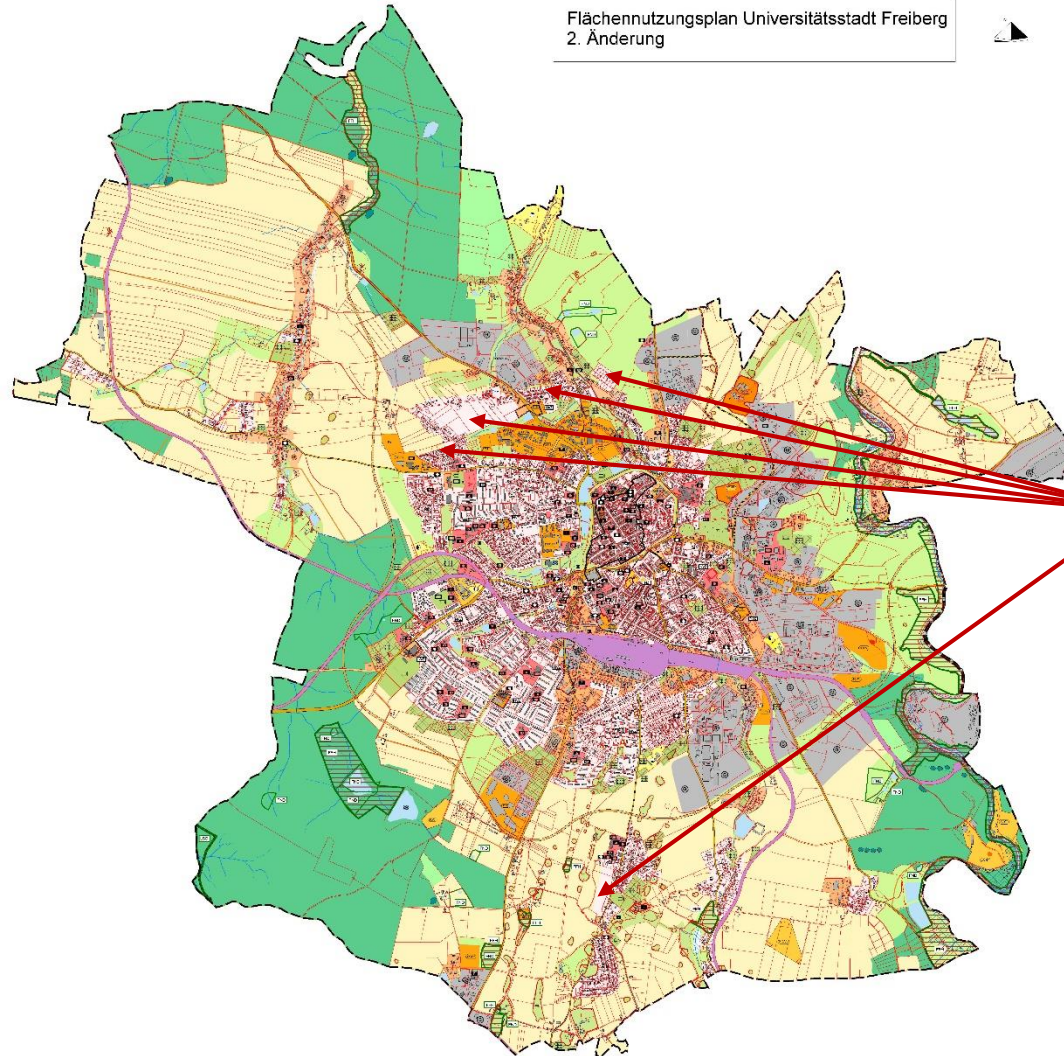


## Änderungen

- » gewerbliche Bauflächen
- » Wohnbauflächen
- » Sonderbauflächen
- » Flächen für Gemeinbedarf



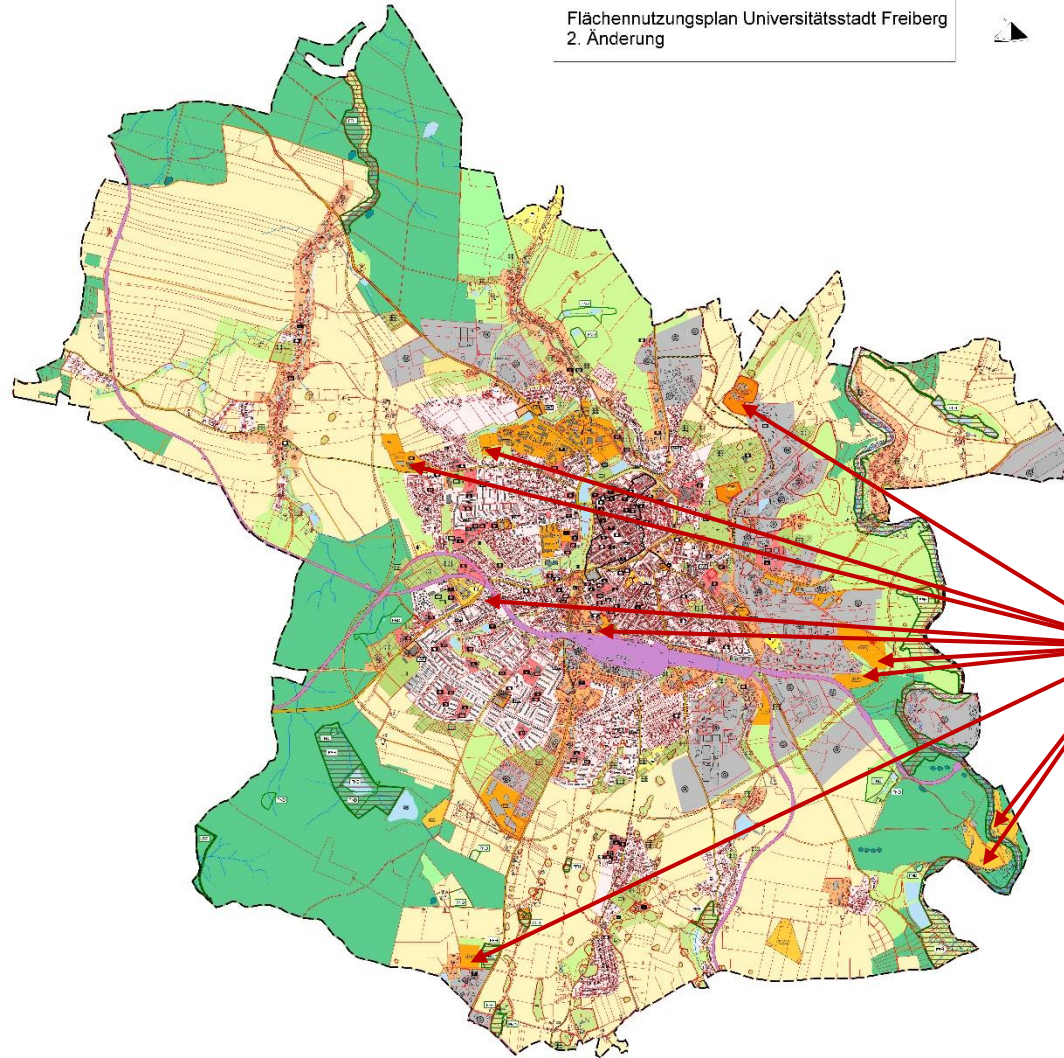
Flächennutzungsplan Universitätsstadt Freiberg  
2. Änderung



## Änderungen

- » gewerbliche Bauflächen
- » Wohnbauflächen
- » Sonderbauflächen
- » Flächen für Gemeinbedarf

Flächennutzungsplan Universitätsstadt Freiberg  
2. Änderung

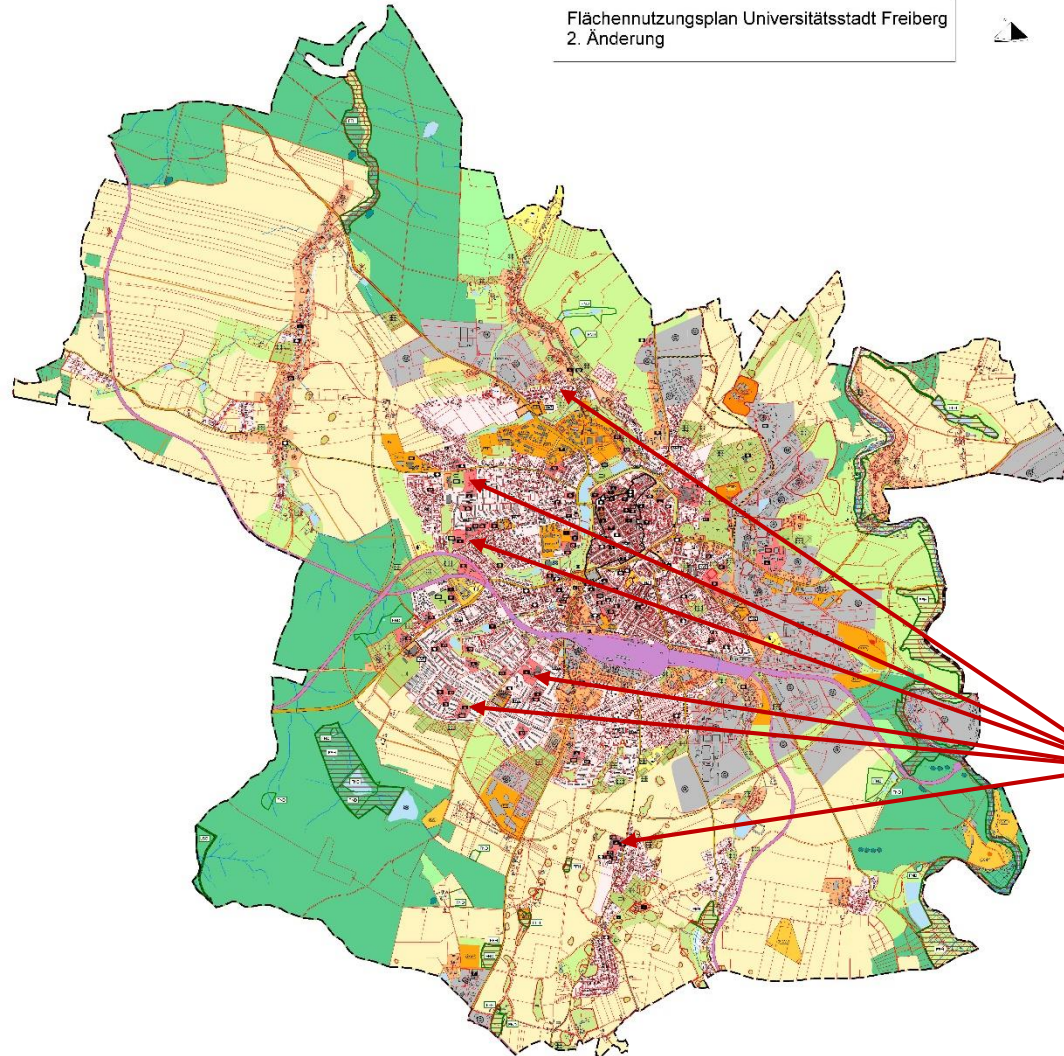


## Änderungen

- » gewerbliche Bauflächen
- » Wohnbauflächen
- » Sonderbauflächen
- » Flächen für Gemeinbedarf



Flächennutzungsplan Universitätsstadt Freiberg  
2. Änderung



## Änderungen

- » gewerbliche Bauflächen
- » Wohnbauflächen
- » Sonderbauflächen
- » Flächen für Gemeinbedarf



# Überarbeitung INSEK

## **INSEK „Integriertes Stadtentwicklungskonzept“ Stadt Freiberg 2030**

### Überarbeitung des Gesamtkonzepte

- » Anpassung an geänderte Rahmenbedingungen an übergeordneter Planungen und demografische Entwicklung (Text und Karten)
- » Darstellung der Entwicklung seit 2005 einschl. Bevölkerungsprognose bis 2030
- » Ableitung städtebaulicher Entwicklungen
- » Darstellung der Bevölkerungsprognose auf einzelnen Fachkonzepten



# Überarbeitung INSEK

## **INSEK „Integriertes Stadtentwicklungskonzept“ Stadt Freiberg 2030**

### Überarbeitung und Änderung der Fachkonzepte

- » Fachkonzepte in den Bereichen:  
Fördergebiete mit Angaben zu Fördermitteln, Brachflächenerfassung,  
Denkmalpflege, Wohnen, Wirtschaft und Arbeitsmarkt, Handel, Tourismus, Kultur,  
Verkehr und technische Infrastruktur, Umwelt, Sport, Bildung, Erziehung, Soziales,  
Finanzen

# Überarbeitung INSEK

## **INSEK „Integriertes Stadtentwicklungskonzept“ Stadt Freiberg 2030**

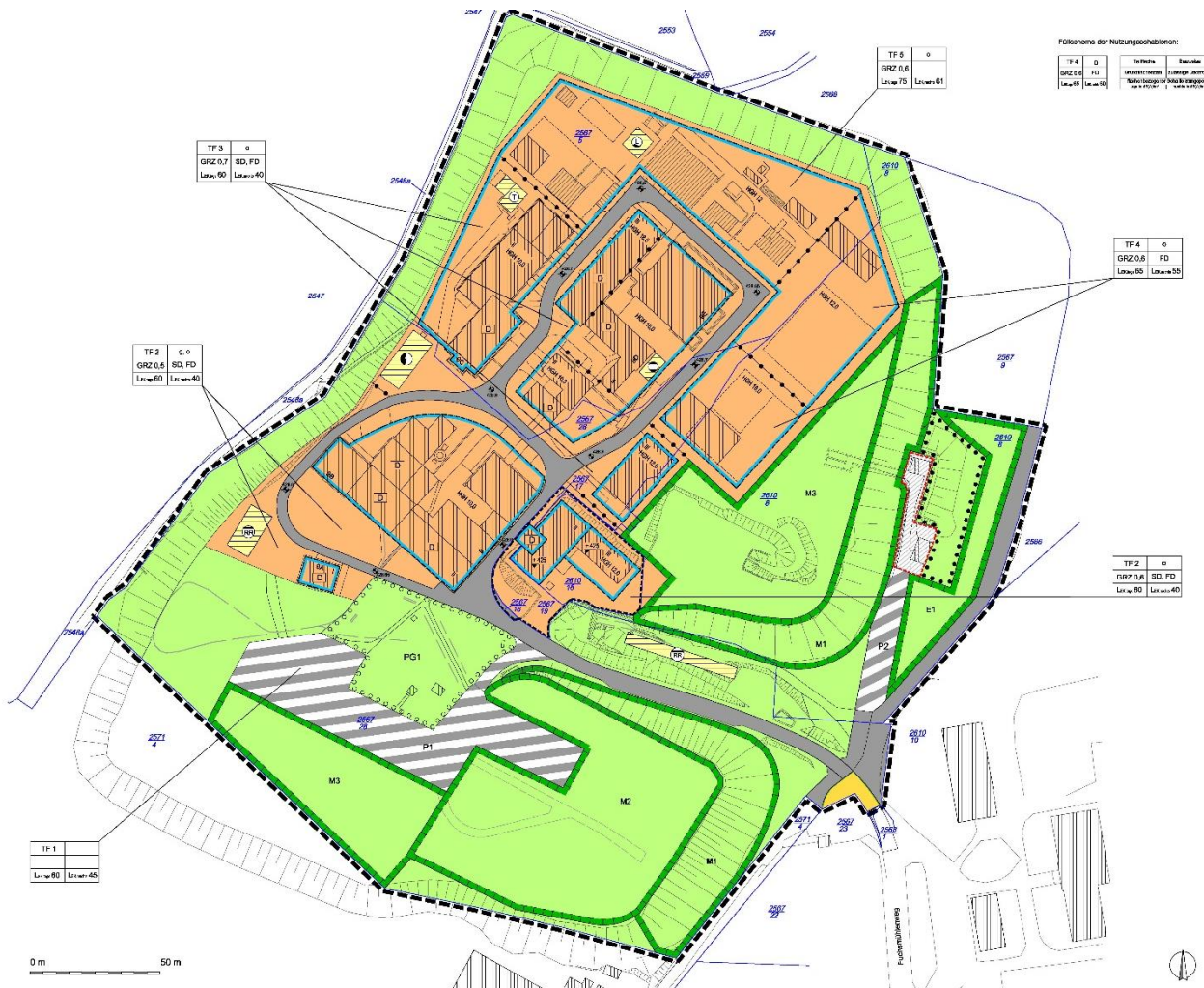
### Festlegungen und Maßnahmen

- » Festlegung von konsolidierungswürdigen Gebieten und Umstrukturierungsgebieten,
- » von Entwicklungszielen zur Stärkung der mittelzentralen Funktion der Stadt Freiberg ,
- » von Prioritäten der Stadtentwicklung,
- » von Maßnahmenpaketen,
- » Finanzierung der Maßnahmenpakete und
- » Herausarbeiten tragfähiger Gebietsabgrenzungen für zukünftige Städtebaugebiete.

## vBP „Innovationszentrum Reiche Zeche“



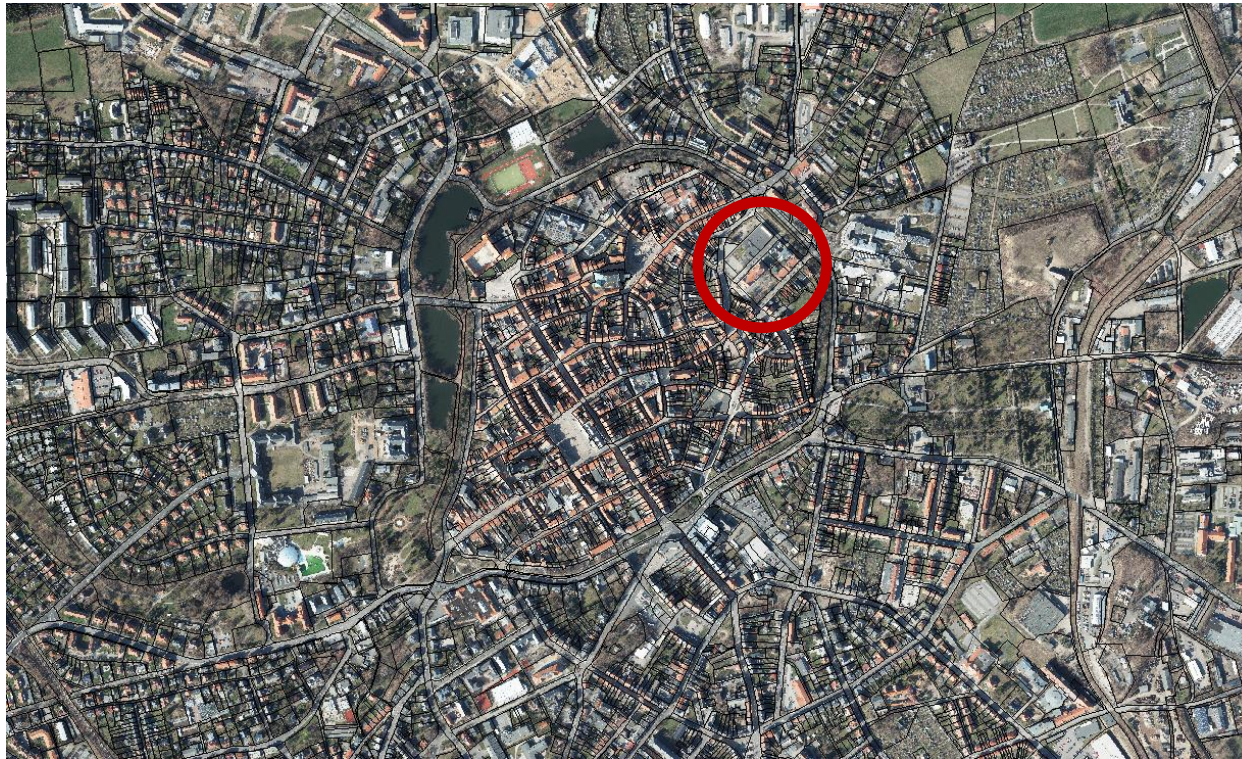




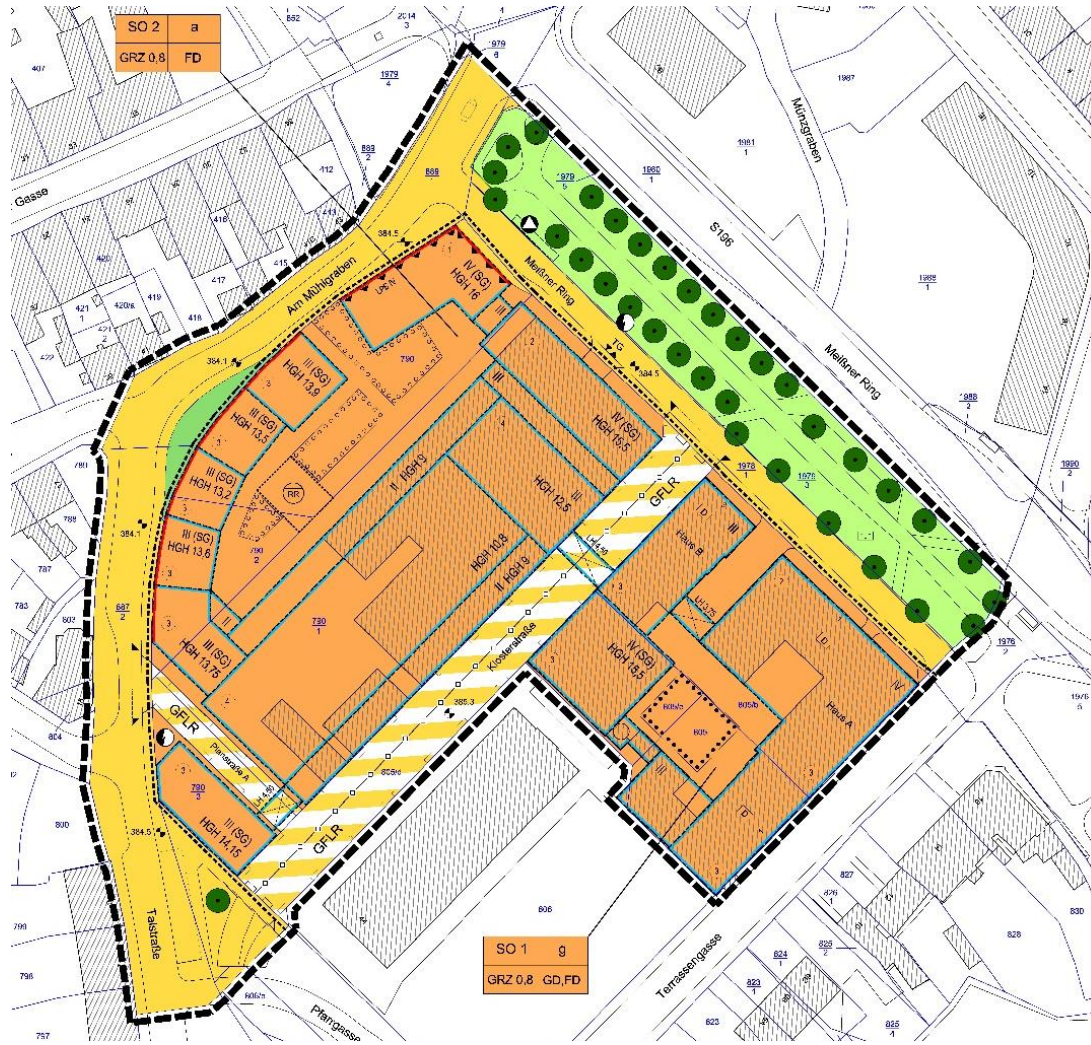
## Ziele der Planung

- » Ausweisung eines SO
- » Baurecht für Forschungs- und Versuchsanlagen
- » Ausweisung von Erschließungsanlagen
- » Berücksichtigung der Belange des Denkmal- und Naturschutzes

## vBP „Forschungs- und Technologiezentrum am Meißner Tor“







## Ziele der Planung

- » Ausweisung eines SO
- » Sicherung des Stadtortes
- » Sicherung der Entwicklung am Standort



## weitere Aufgaben, Planungen und Konzepte

### Überarbeitung von Bebauungsplänen (9 Planungen)

- » 2. Änderung des Flächennutzungsplanes
- » BP „Gewerbe- und Industriegebiet Schwarze Kiefer / Halsbrücker Straße“
- » BP „Erweiterung Diakonie Hainichner Straße“
- » vBP „Erweiterung Industriegebiet Am Fürstenwald“.
- » vBP „Wohnbebauung Leipziger Str. 35“
- » vBP „SO Einzelhandel – EDEKA Leipziger Str.“
- » vBP „Innovationszentrum Reiche Zeche“
- » vBP „Wohnanlage Freiburger Garten“
- » vBP „Forschungs- und Technologiezentrum am Meißner Tor“

## weitere Aufgaben, Planungen und Konzepte

### Konzepte

- » Aktualisierung des Integrierten Stadtentwicklungskonzeptes Freiberg 2030
- » Aktualisierung des Einzelhandels- und Zentrenkonzeptes
- » Projektentwicklung Wohngebiete
- » Bahnhofsumfeld
- » Stadtplatzgestaltungen in Zusammenarbeit mit dem Tiefbauamt

## weitere Aufgaben, Planungen und Konzepte

### **Betreuung der Gebiete der Städtebauförderung**

- » Fördergebiet Städtebaulicher Denkmalschutz Freiburger Altstadt (SDP und SDP \*N\*)
- » Fördergebiet Soziale Stadt „Erweiterung Bahnhofsvorstadt“ (SSP) Programmabschluss
- » Fördergebiet Soziale Stadt „Bahnhofsvorstadt“ (SSP \*N\*)

### **Betreuung weitere Förderverfahren**

- » Aufbau und Betrieb von NGA-Breitbandinfrastrukturen

### **Bürgerbeteiligung**

- » Bürgerbeteiligung Bahnhof



## Wohnbebauung

Planung	Bezeichnung	Anzahl EFH/MFH	Summe
<b>Kurzfristig:</b> (1-2Jahre)	vBP „Wohngebiet Leipziger Str. 35“	17 EFH 4 MFH	27 EFH 4 MFH
	Wohnbaufläche Berthelsdorfer Str. Stadtteil Zug	10 EFH	
<b>Mittelfristig:</b> (2-5 Jahre)	BP „Wohngebiet Hauptstraße Zug“	45 EFH	45 EFH
<b>Langfristig:</b> (5-10 Jahre)	Wohnbaufläche Conradsdorfer Weg	25 EFH	165 EFH 6 MFH
	Wohnbaufläche oberer Schulweg	140 EFH	
	Wohnbebauung Brückenstraße	6 MFH	

# Universitätsstadt Freiberg

Vielen Dank für  
Ihre Aufmerksamkeit