



# Hochbauprojekte 2020



Aktuelle  
Projektbearbeitungen

MFH Friedeburg  
Sportfläche 2.800 m<sup>2</sup> (N)

Stadt- und Bergbaumuseum  
Museumsfläche 480 m<sup>2</sup> (N)

OS „Pabst  
von Ohain  
Schulfläche“  
2.945 m<sup>2</sup> (S)  
1.745 m<sup>2</sup> (N)

Kita Lessingstraße  
Kita-fläche 1.200 m<sup>2</sup> (N)

Herderhaus  
Archiv+Depotfläche  
2.500 m<sup>2</sup> (B)  
1.500 m<sup>2</sup> (N)

Kita Berthelsdorfer Straße  
Kita-fläche 1.000 m<sup>2</sup> (N)

Aktuelle  
Projektbearbeitungen



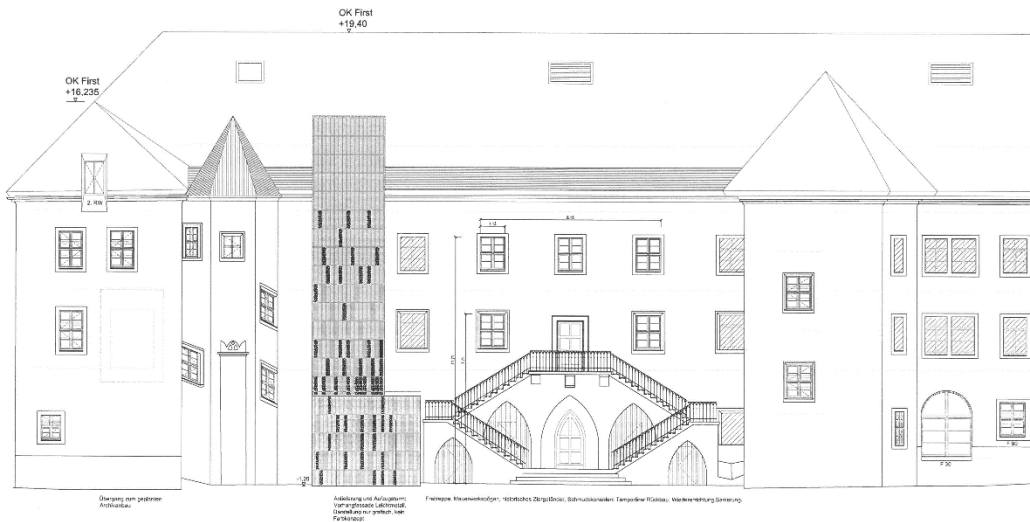
Bedeutet:

Zuwachs oder  
Erneuerung von  
Nutzungsflächen

(N) ... Neubau

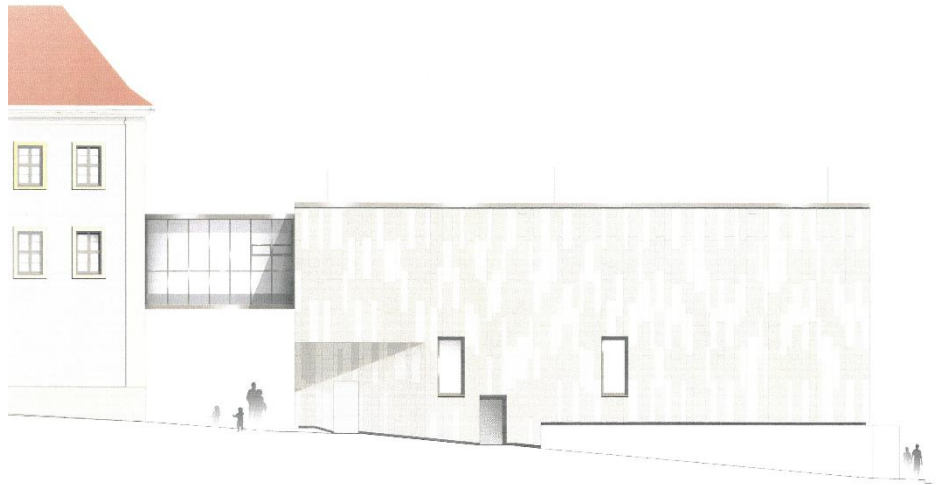
(S) ... Sanierung

# Herderhaus – 1. Bauabschnitt



- Umbau und Sanierung des Bestandsgebäudes zum Archivgebäude
- künftiger Sitz des Stadtarchives sowie des Museumsdepots
- sehr hoher denkmalpflegerischer und bautechnischer Anspruch

## Herderhaus – 2. Bauabschnitt



- Errichtung eines dreigeschossigen Archivgebäudes in Massivbauweise
- innerstädtische Lage der Baustelle inmitten eines Wohnquartiers – d.h. besonders umfangreiche Aufwendungen und Herausforderungen im Rahmen der Bauausführung (Logistik/ Lärmschutz)

# Herderhaus – Fördermittel

## Förderprogramme



Städtebauförderung im Freistaat Sachsen, städtebaulicher Denkmalschutz (SDP)

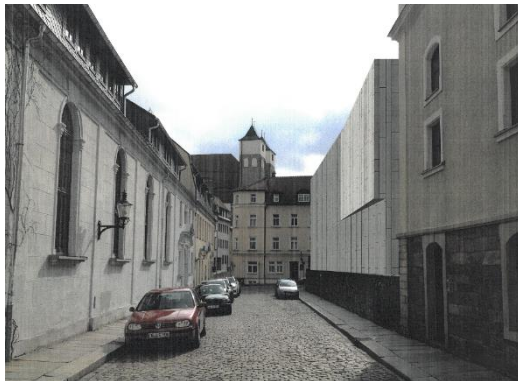
1.BA	9 Mio EUR	Bund und Freistaat Sachsen
1.BA – Unterstützg. des Eigenant.	1 Mio EUR	Freistaat Sachsen, SMI
1.BA – Lehmfelderdecke	72.000 EUR	Freistaat Sachsen, LfD
2.BA	5,4 Mio EUR	Bund und Freistaat Sachsen
<b>Summe</b>	<b>15,5 Mio EUR</b>	

## Kenndaten

### » Umbau und Sanierung Herderhaus sowie Errichtung Neubau Archivgebäude

- |                  |       |   |
|------------------|-------|---|
| » NUF/ BGF/ BRI  | 1.BA  | 2.570 m <sup>2</sup> / 4.200 m <sup>2</sup> / 14.250 m <sup>3</sup> |
|                  | 2.BA  | 1.515 m <sup>2</sup> / 1.990 m <sup>2</sup> / 8.050 m <sup>3</sup>  |
| » Bauwerkskosten | 1. BA | 9,75 Mio EUR// 2.BA 5,15 Mio EUR                                    |
| » Gesamtkosten   | 1.BA  | 13,2 Mio EUR // 2. BA 7,9 Mio EUR                                   |
| » Bauphase 1. BA |       | März 2018 bis August 2021   |
| » Bauphase 2. BA |       | März 2020 bis August 2021   |

# Projektimpressionen



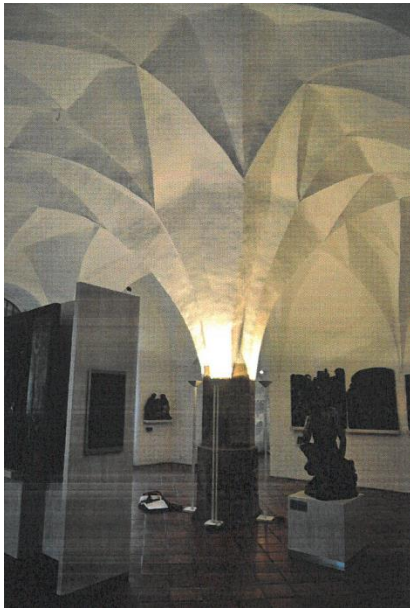


# Stadt- und Bergbaumuseum



- Ergänzungsneubau an das bestehende Museumsbauwerk im Zentrum der historischen Bergstadt in unmittelbarer Nachbarschaft zum Dom
- zweigeschossiger Neubau in Stahlbetonbauweise
- Empfangsgebäude/ künftiger Hauptzugang/ gemeinsames Besucherzentrum für Dom und Museum
- zentraler Garderobenbereich/ Sanitäreinrichtungen/ Shop/ Sonderausstellungsbereich

# Stadt- und Bergbaumuseum



- Umbau und Instandsetzung Bestandsgebäude bestehend aus:
- Bauliche Anbindung Ergänzungsbau/ Bestand
- Technische Anbindung Ergänzungsbau/ Bestand
- Behebung der bestehenden baulichen Schäden im Bestand
- Umbau einzelner Wände und Türen entsprechend dem neuen Ausstellungskonzept
- Einbau einer neuen Dauerausstellung

## Kenndaten

### » Errichtung Ergänzungsbau/ Umbau Bestandsgebäude

» NUF/ BGF/ BRI

Neubau: 523 m<sup>2</sup>/ 710 m<sup>2</sup>/ 3.403 m<sup>3</sup>

Bestand: 1.318 m<sup>2</sup>/ 2.092 m<sup>2</sup>/ 5.942 m<sup>3</sup>

» Bauwerkskosten Ergänzungsbau sowie Bestandsgebäude

4,04 Mio EUR

» Gesamtkosten

6,2 Mio EUR

» Bauphase Ergänzungsbau bis 11/ 2020

» Planungsphase Bestand bis 12/ 2020

» Bauphase Bestand bis 12/ 2021 inkl. Einbau d. neuen Ausstellung

# Projektimpressionen



# Schulen und Kindertagesstätten



## Oberschule „Pabst von Ohain“

- Umbau/ Sanierung und Erweiterung der Oberschule auf eine 4,5 zügigkeit, d.h. auf eine Kapazität für 675 Schüler in den Klassenstufen 5-10 in drei Bauabschnitten
- Energetische Sanierung der Gebäudehülle (1.BA)/ Errichtung eines Erweiterungsbaus (2. BA) Sanierung des Bestandsgebäudes (3.BA) inkl. Herstellung der Freianlagengestaltung

# OS" Pabst von Ohain" Fördermittel

## Förderprogramme



Diese Maßnahme wird gefördert durch die Bundesregierung aufgrund eines Beschlusses des Deutschen Bundestages. Diese Baumaßnahme wird mitfinanziert durch Steuermittel auf der Grundlage des von den Abgeordneten des Sächsischen Landtags beschlossenen Haushaltes.

## Brücken in die Zukunft-Budget Bund // Schulinfra

1.BA - Brücken in die Zukunft	821.102 EUR	Bund und Freistaat Sachsen
2.BA+ 3. BA - Schulinfra	3.122.384 EUR	Freistaat Sachsen
<b>Summe</b>	<b>3.943.485 EUR</b>	

## Kenndaten

### » Umbau und Sanierung sowie Erweiterung OS „Pabst von Ohain“

- » NUF/ BGF/ BRI  
1.745 m<sup>2</sup>/ 2.490 m<sup>2</sup>/ 9.345 m<sup>3</sup> (Anbau)  
2.945 m<sup>2</sup>/ 4.420 m<sup>2</sup>/ 14.938 m<sup>3</sup> (Bestand)
- » Bauwerkskosten  
8,65 Mio EUR
- » Gesamtkosten  
10,4 Mio EUR
- » Bauphase 1. BA  
fertiggestellt
- » Bauphase 2. BA  
fertiggestellt
- » Bauphase 3. BA  
bis 08/ 2020

# Projektimpressionen





# Schulen und Kindertagesstätten



## Errichtung Kindertagesstätte Lessingstraße

- Neubau einer zweigeschossigen Kindereinrichtung in Massivbauweise mit Flachdach
- Kapazität 140 Kinder davon 55 Kinderkrippen/ 85 Kindergartenkinder
- Freispielfläche 2.000 m<sup>2</sup>/  
Grundstücksfläche 3.600 m<sup>2</sup>

## Kenndaten

### » Errichtung Kindertagesstätte Lessingstraße

- » NUF/ BGF/ BRI 1.200 m<sup>2</sup>/ 1.960 m<sup>2</sup>/ 8.100 m<sup>3</sup>
- » Bauwerkskosten 3,3 Mio EUR
- » Gesamtkosten 5,5 Mio EUR
- » Planungsphase bis 05/ 2020
- » Bauphase 05/ 2020 bis 10/ 2021

# Projektimpressionen



# Schulen und Kindertagesstätten



## Errichtung Kindertagesstätte Berthelsdorferstraße

- Neubau einer zweigeschossigen Kindereinrichtung in Massivbauweise mit Flachdach
- Kapazität 100 Kinder davon 36 Kinderkrippen/ 64 Kindergartenkinder
- Freispielfläche 1.945 m<sup>2</sup>/  
Grundstücksfläche 2.835 m<sup>2</sup>
- Spielfläche von 19m<sup>2</sup>/ Kind

## Kenndaten

### » Errichtung Kindertagesstätte Berthelsdorferstraße

- » NUF/ BGF/ BRI 1.120 m<sup>2</sup>/ 1.560 m<sup>2</sup>/ 6.032 m<sup>3</sup>
- » Bauwerkskosten 3,0 Mio EUR
- » Gesamtkosten 4,5 Mio EUR
- » Planungsphase bis 05/ 2020
- » Bauphase 07/ 2020 bis 10/ 2021

# Kindertagesstätte Berthelsdorfer Straße – Fördermittel

## Förderprogramm



Diese Maßnahme wird gefördert durch die Bundesregierung aufgrund eines Beschlusses des Deutschen Bundestages. Diese Baumaßnahme wird mitfinanziert durch Steuermittel auf der Grundlage des von den Abgeordneten des Sächsischen Landtags beschlossenen Haushaltes.

Städtebauförderung im Freistaat Sachsen, Soziale Stadt (SSP)

Zuwendungsgeber sind Bund und Freistaat Sachsen

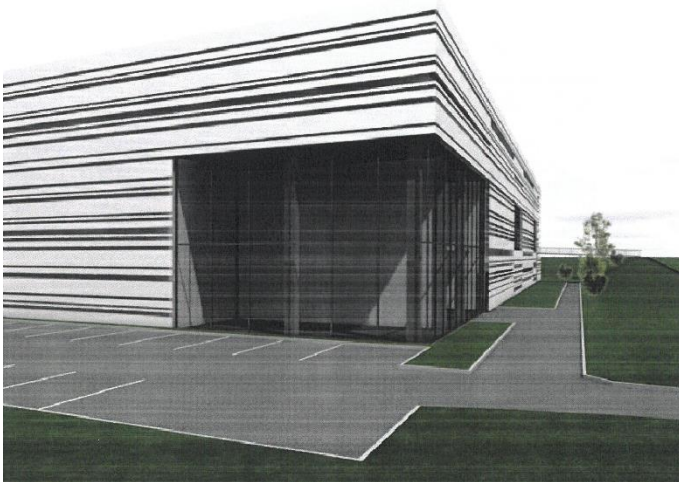
Summe

2,15 Mio EUR

# Projektimpressionen



# Mehrfeldhalle Friedeburg



Errichtung einer Mehrfeldhalle zur Nutzung für den Schul- und Vereinssport als Ball- und Gerätehalle

Möglichkeit der Durchführung von Großveranstaltungen

- Absenk- / hochziehbare Trennvorhänge
- feste und mobile Tribünenplätze
- LED-Linierung
- Mehrzweckraum mit Athleticbereich/Kletterwand
- Besonderer großräumiger Eingangsbereich für die Veranstaltungsnutzung m. Garderobe+ Catering

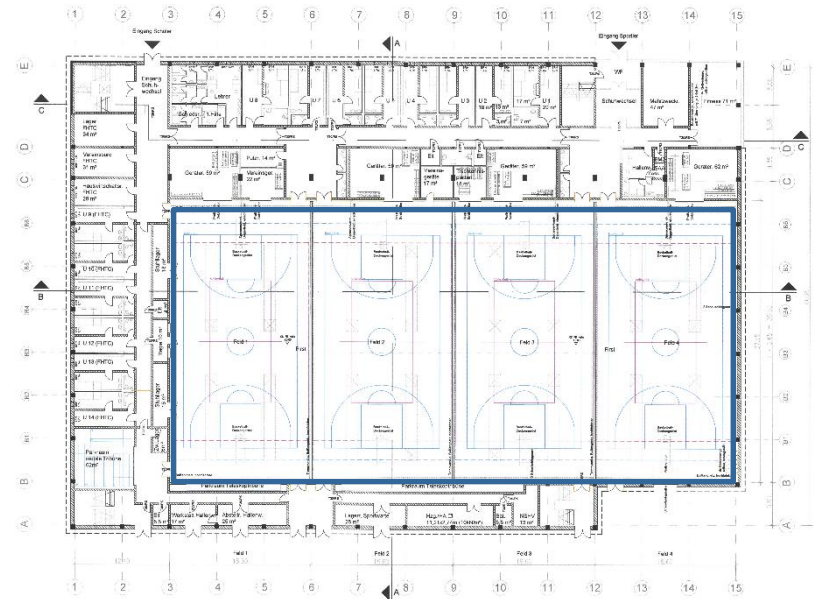


## Kenndaten

### » Errichtung Mehrfeldhalle Friedeburg

- » NUF/ BGF/ BRI 6.388 m<sup>2</sup>/ 9.000 m<sup>2</sup>/ 76.350 m<sup>3</sup>
- » Bauwerkskosten ca. 19 Mio EUR
- » Gesamtkosten ca. 25 Mio EUR
- » Planungsphase bis 03/2021
- » Bauphase 2021 - 2022

# Projektimpressionen



# Sonstiges

- » Aufzugsanlage Bürgerhaus Kleinwaltersdorf (Investition Teilhabe)
- » Errichtung Welterbezentrum Freiberg
- » Vergabeverfahren Ortszentrum „ Neue Mitte“ Zug/ Projektstart
- » Vergabeverfahren Empfangsgebäude Bahnhof Freiberg/ Projektstart



Aktuelle  
Projektbearbeitungen  
sowie  
Projektentwicklungen



2020



Vielen Dank für  
Ihre Aufmerksamkeit