



Universitätsstadt Freiberg Sachsen
vom Silber zum Silizium

◆ Bahnhofsgebäude Freiberg | Exposé ◆

Der Freiburger Bahnhof – das Tor zur Silberstadt Freiberg – soll wiederbelebt werden: als neues Zentrum der Bahnhofsvorstadt.

In dem perfekt angebundenen Gebäude stehen mehr als 3.000 Quadratmeter auf vier Ebenen für Ihre Ideen noch frei, hinzu kommen mindestens noch mal so viel Außenfläche.

Das Gebäude aus der Zeit des Historismus hat seine längste Zeit als unansehnliche und ruinöse Empfangshalle für Gäste der Stadt gefristet. Die Stadt Freiberg hat es erworben und will nun sanieren und ausbauen – zu einem strahlenden Tor zur Silberstadt.

Dafür werden Mieter mit Ideen und Konzepten gesucht.

Der Möglichkeiten sollen hierbei so gut wie keine Grenzen gesetzt sein. Ob kleines oder großes Einkaufscenter mit Gastronomie, Event-Bereich wie Reise-Kino oder Kinder-Spiele-Center. Vieles ist möglich – auch für Gewerbetreibende, Fitness-Center, Arzt- und Physiotherapie-Praxen, Büros, Start ups oder Coworking.

Die Stadt Freiberg lädt Sie ein, hier Ihren Traum zu verwirklichen.

Zögern Sie nicht. Sprechen Sie uns an!

2020 wird geplant, 2021 soll Baustart sein.

Packen wir es gemeinsam an. Machen wir aus dem wunderschönen Bahnhofsgebäude eine neues Zentrum in der Freiburger Bahnhofsvorstadt.



Vision zum Bahnhofsareal in Freiberg

Neuer Frei Raum

Neue Ideen

Neues
Lebens Gefühl

Bahnhofsgebäude Freiberg – individuelle Gewerberäume mit Charme



Willkommen in der Silberstadt Freiberg/ Sachsen

- » Freiberg ist die Silberstadt, zugleich Universitätsstadt und Bergstadt
- » gegründet um 1168, zählte sie dank des Silberabbaus über Jahrhunderte zu den reichsten Städten in Sachsen
- » weltweit bekannt sind der Freiburger Dom mit Silbermannorgel & Tulpenkanzel, die Terra Mineralia (weltgrößte Mineralienausstellung) & das älteste Stadttheater der Welt
- » seit dem 6. Juli 2019 heißt es: „Glück auf! Wir sind Welterbe!“:
Die „Montanregion Erzgebirge/Krusnohori“ – und mittendrin die Silberstadt Freiberg – hat den Welterbetitel inne

Überblick Silberstadt Freiberg

» Lage: im Herzen Europas/ Wirtschaftsdreieck
zwischen Dresden, Leipzig, Chemnitz

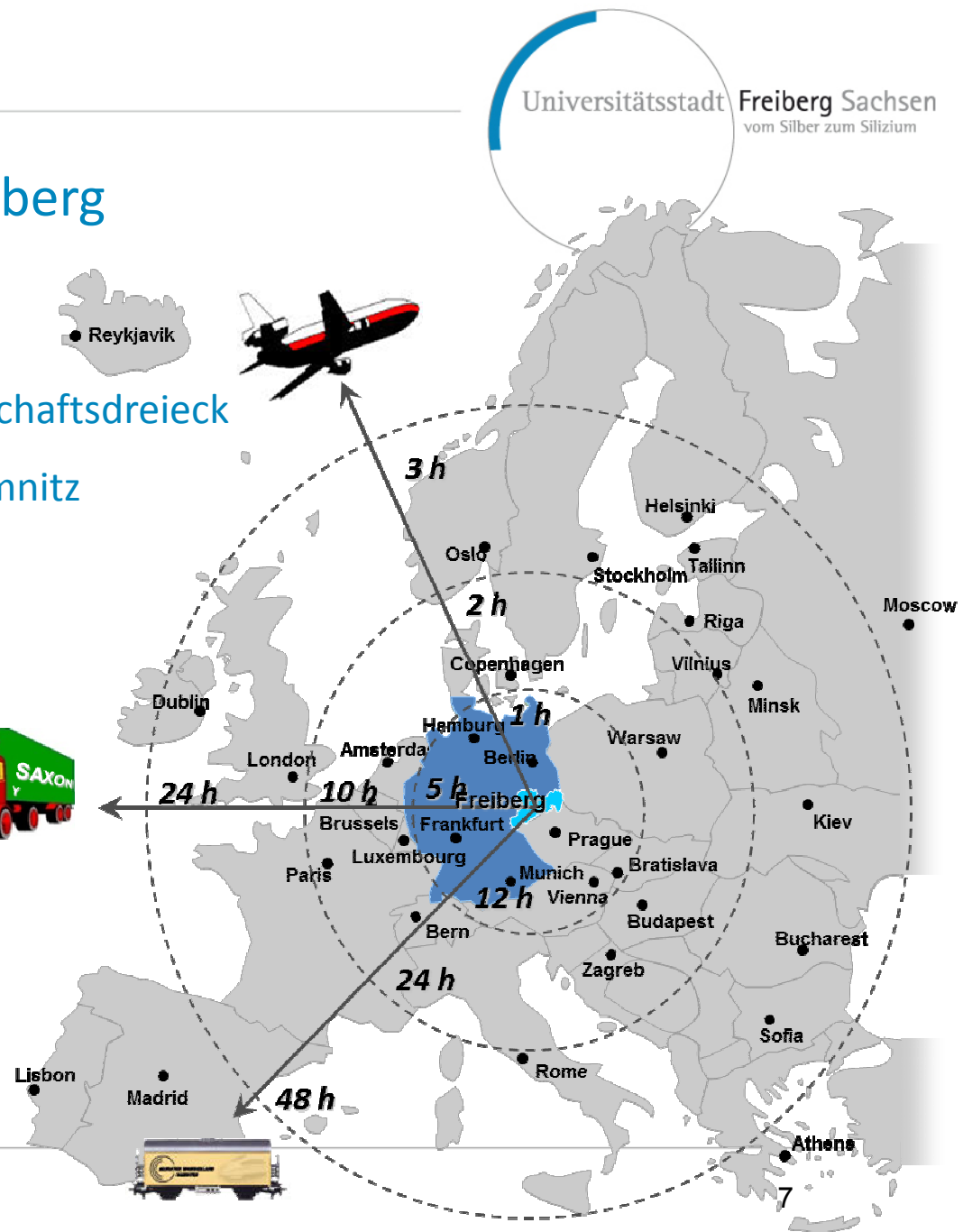
» grenznah zu Tschechien

» Gesamtfläche 48,32 km²

» Einwohnerzahl 40.885

» Studenten 4.060

» Beschäftigte 20.000



Historie zum Bahnhof



Abbildung: Bahnhof Freiberg in Sachsen, 1914; Brück & Sohn Kunstverlag

Historie zum Bahnhof

- » der Bahnhof wurde am 11. August 1862 im Rahmen der Verlängerung der Bahnstrecke Dresden-Tharandt nach Freiberg feierlich eröffnet
- » das Gebäude wurde nach Entwürfen des Freiburger Architekten Professors Eduard Heuchler gebaut, u.a. unter Verwendung neugotischer Stilelemente
- » nach Instandsetzungsarbeiten im 20. Jahrhundert ist von diesen Elementen nur noch wenig vorhanden
- » in seiner Grundsubstanz besteht das Empfangsgebäude von 1862 jedoch noch heute

Bahnhof: Lage & Umgebung

- » im Süden der Silberstadt
- » S-/Regionalbahn-Anschluss nach Dresden und Chemnitz/Hof & in das Skigebiet Holzgau
- » Busbahnhof vor Ort
- » 10 Min. zu Fuß in die Altstadt
- » Fachmarktzentrum vis-à-vis



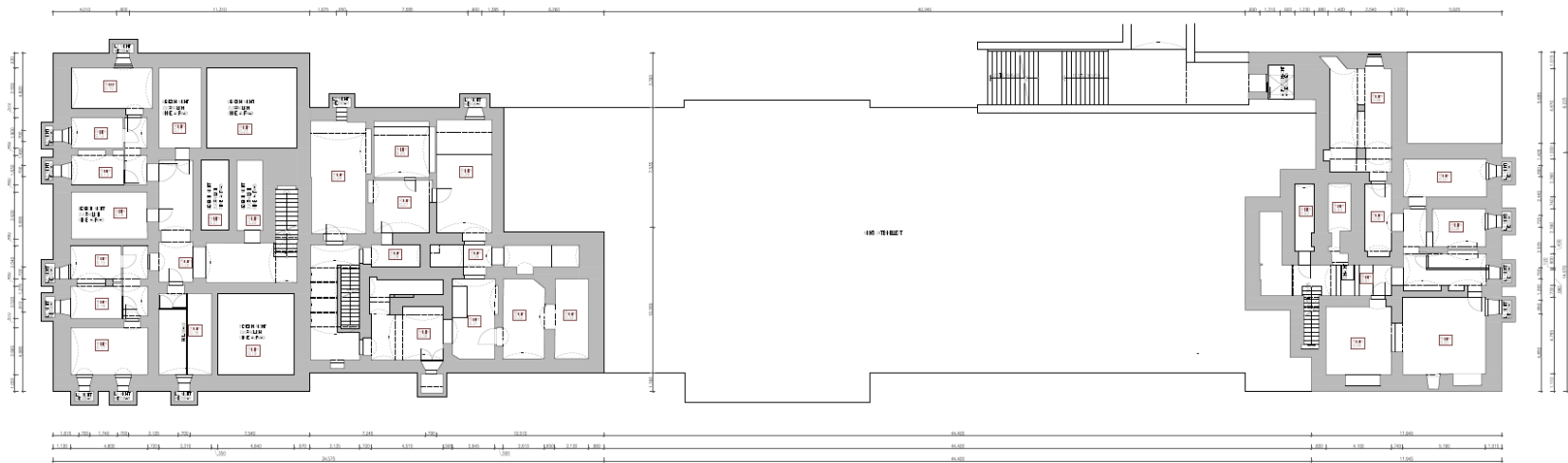


Gebäude-Nutzfläche

- » Fläche des Bahnhofsgebäudes und Parkplatz umfasst 6.756 m²
- » Nutzfläche im Gebäude auf 4 Ebenen umfasst mehr als 3.000 m²
- » mögliche Nutzung:
 - EG: DB-Service, Bäcker, öffentliche Toiletten, Gastronomie, Buchhandlung, Zeitungskiosk
 - OG: Gewerbe, Büro, Gründer, Start ups, Coworking Space
- » auf der angrenzenden Freifläche mit rund 3.300 m² sollen weitere Parkplätze entstehen

Grundriss Ebene 0 - Teilunterkellerung

Flächenangebot



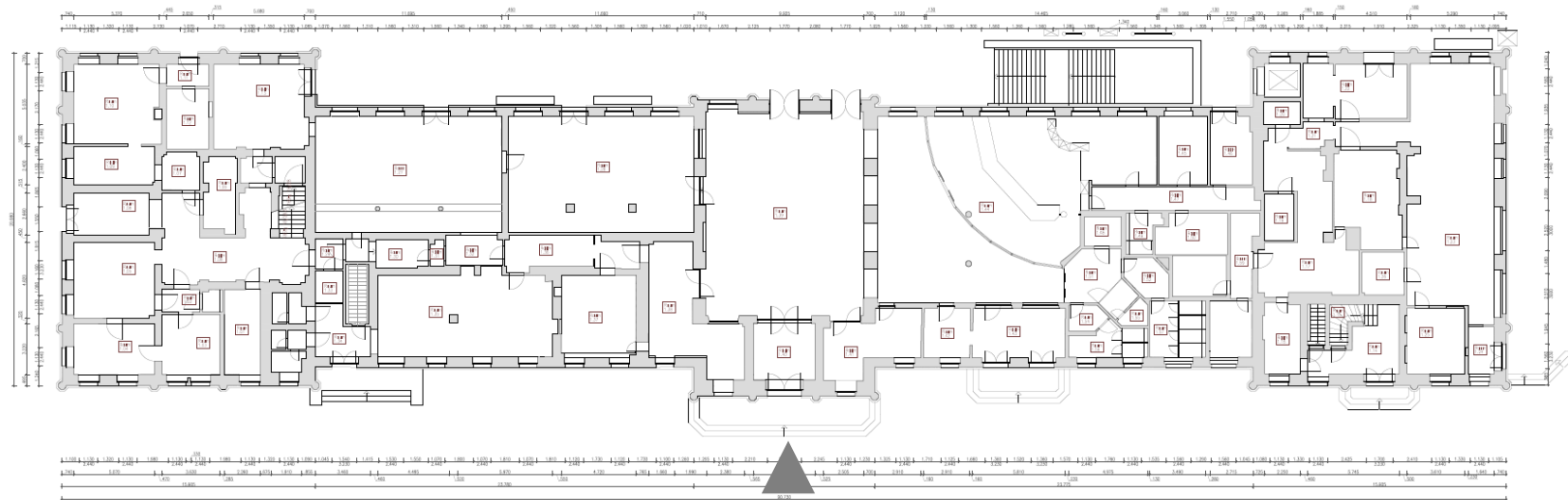
ca. 290 m²



ca. 110 m²

Grundriss Ebene 1 (EG)

Flächenangebot



ca. 165 m²

ca. 280 m²

ca. 165 m²

ca. 305 m²

ca. 215 m²

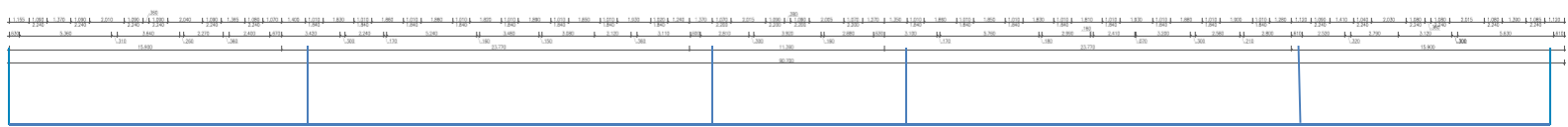
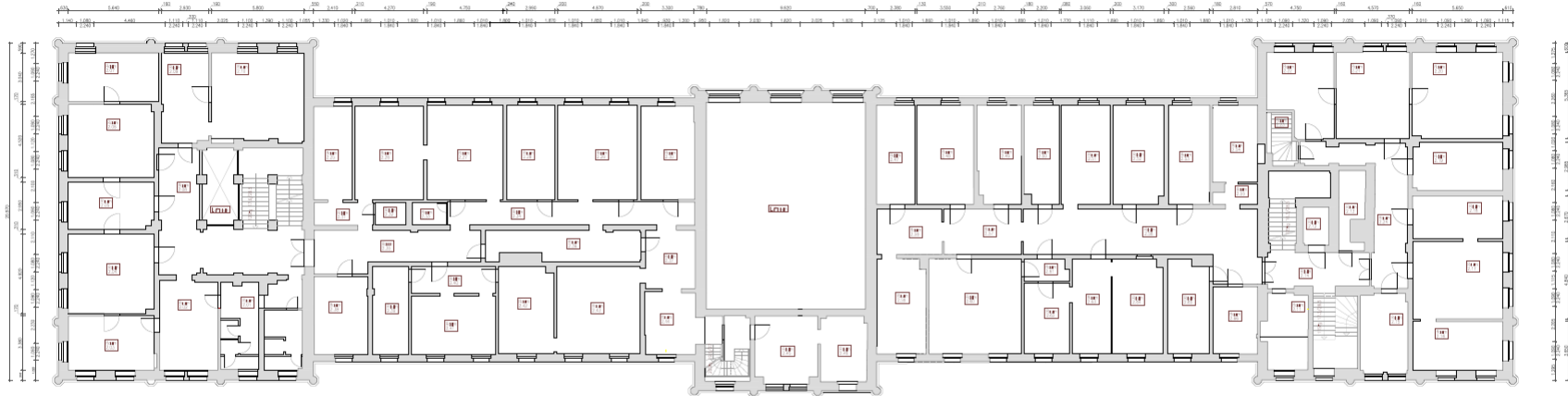
Immobilie mit Flair



Impressionen
historischer Innenraum-
details

Grundriss Ebene 2

Flächenangebot



ca. 165 m²

ca. 290 m²

Luftraum
+ ca. 25 m²

ca. 290 m²

ca. 165 m²

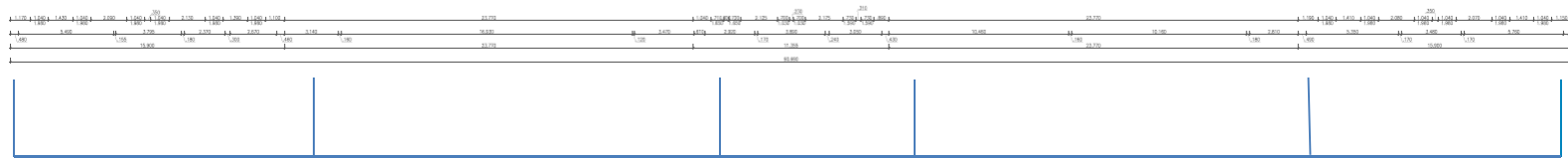
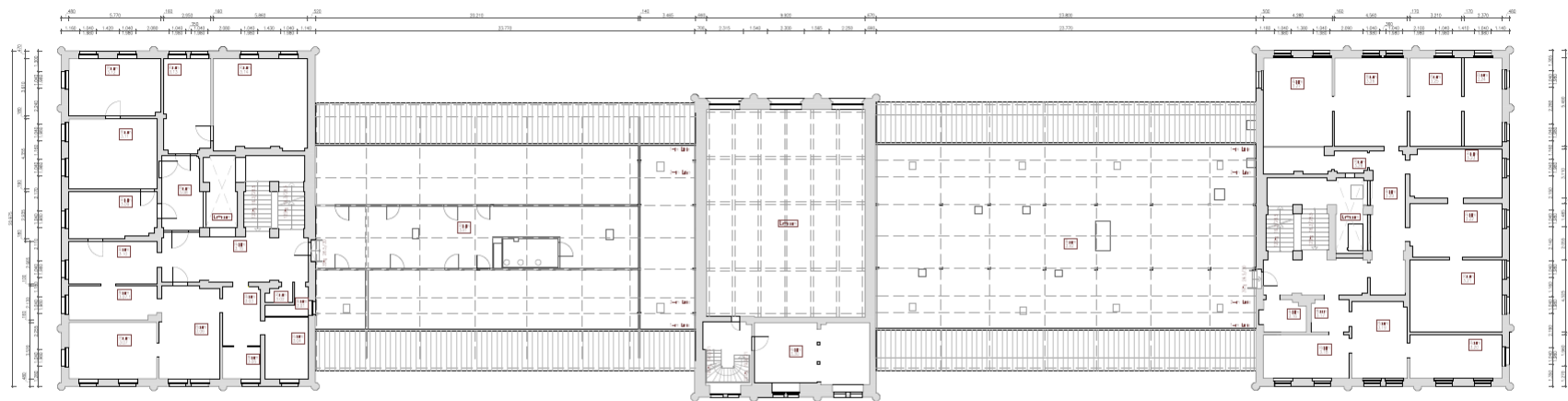
Immobilie mit Stil



Mittelrisalit mit Wappen

Grundriss Ebene 3

Flächenangebot



ca. 165 m²

ca. 160 m²

Luftraum
+ ca. 25 m²

ca. 160 m²

ca. 165 m²

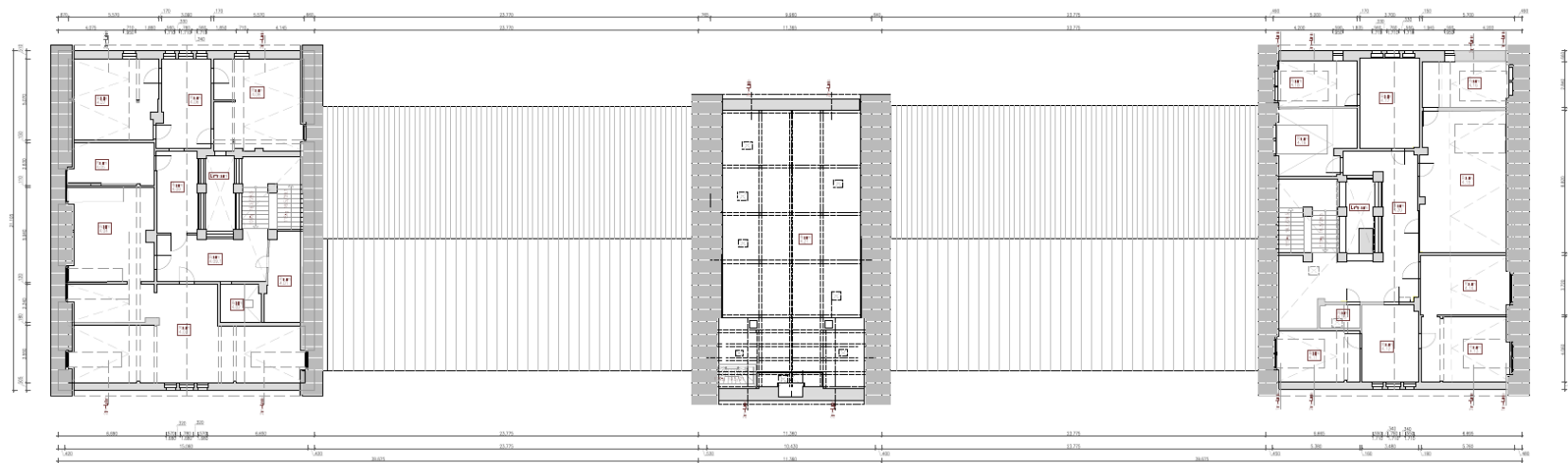
Räume mit Charakter



Lichthöfe im Seitenflügel
mit umlaufender Treppe

Grundriss Ebene 4

Flächenangebot



ca. 150 m²



ca. 70 m²



ca. 150 m²

Wir bieten Ihnen als Mieter

- » mehr als 3.000 m² Fläche
- » individuelle Raumaufteilung
- » Mietpreis ab 7 €
- » top ÖPNV-Anbindung an Bus & Bahn für Pendler
- » Parkplätze vor der Tür
- » kurze Wege in die City

Zeitschiene

- » 2020: Planungsbeginn und erste Sicherungsmaßnahmen
- » 2021: Baustart (Bauabschnitte individuell nach der jeweiligen Nutzung)
- » 2023: Realisierung der Sanierung

- » Unsere Ambition:

Nicht nur leere Fassade – Wir geben dem Bahnhof ein frisches Gesicht mit Ambiente und bieten Raum für individuelle Nutzungen!

Ist Ihr Interesse geweckt?

...dann freue ich mich auf Ihren Anruf oder Nachricht

» Bettina Keller

Wirtschaftsförderung

Universitätsstadt Freiberg

Obermarkt 24

09599 Freiberg

» Tel: +49 3731 273- 159

E-Mail: Bettina_Keller@freiberg.de

www.freiberg.de